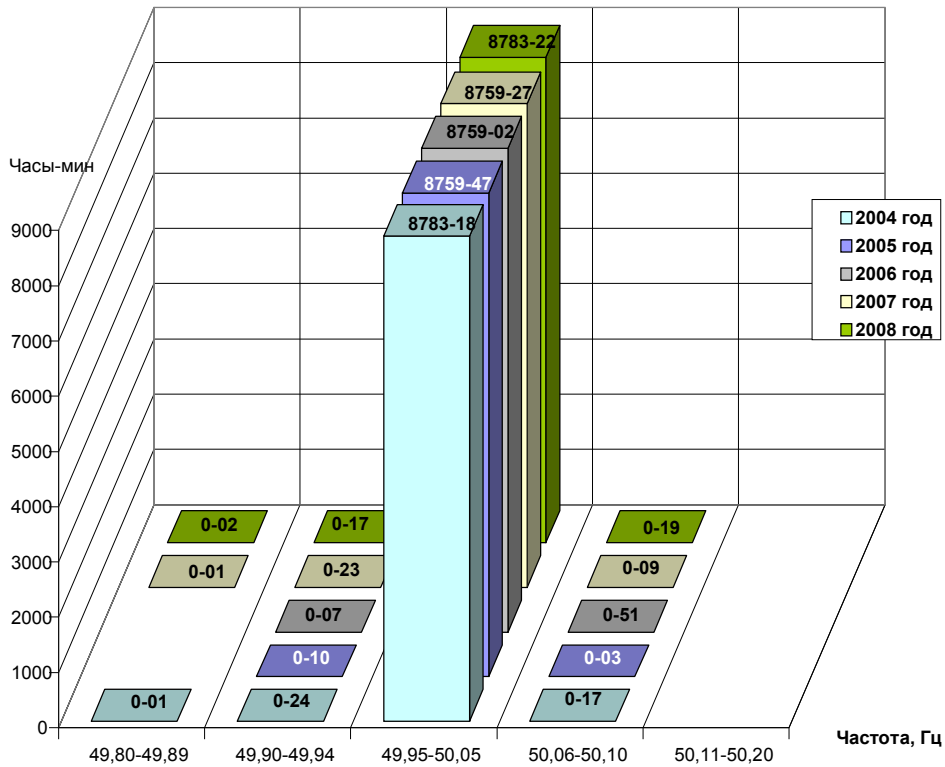


Показатели работы ЕЭС России в 2008 году

1. Частота электрического тока.

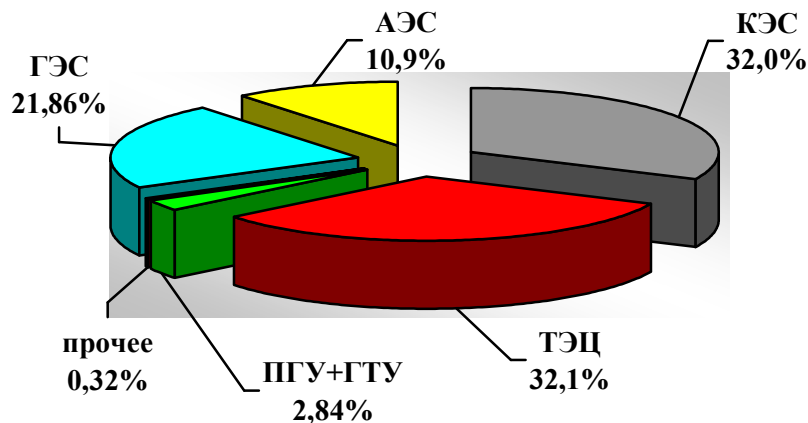
Единая энергосистема России 99,99% календарного времени работала с нормативной частотой электрического тока.

Продолжительность работы в определенных диапазонах частоты 1 синхронной зоны ЕЭС России в 2004-2008 годах.



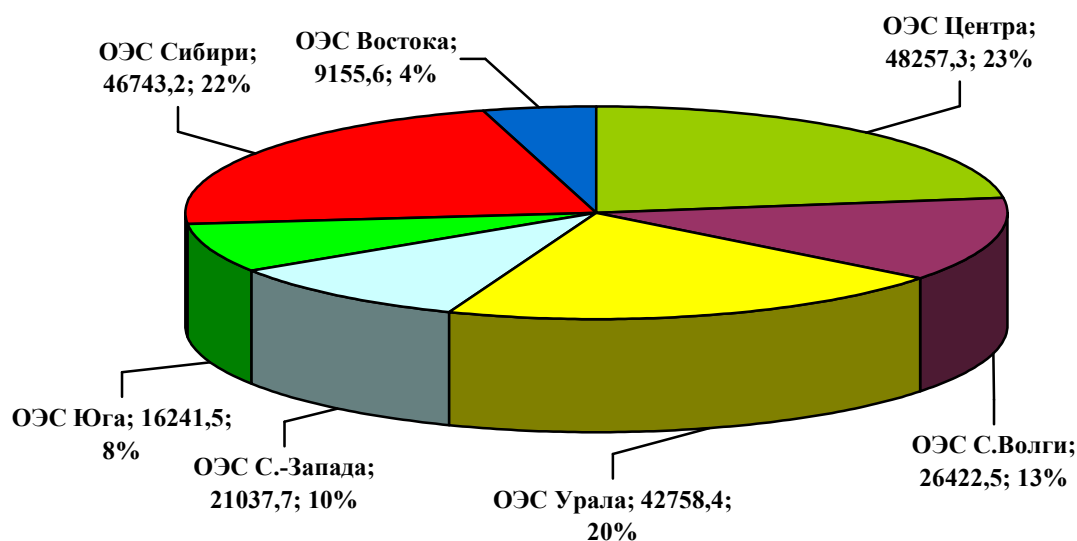
2. Установленная мощность электростанций на 01.01.2009.

	Установленная мощность, ГВт	Доля в установленной мощности, %
Россия, всего	216,09	100
тепловые электростанции	145,4	67,3
гидроэлектростанции	47,2	21,8
атомные электростанции	23,49	10,9



Установленная мощность электростанций по ОЭС и ЕЭС России, МВт
(с учетом входящих в энергосистемы электростанций промышленных предприятий)

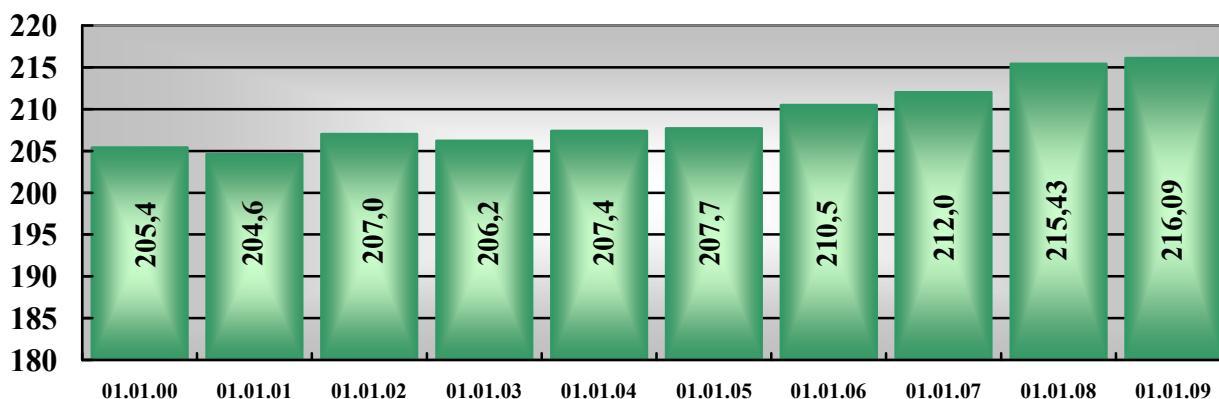
ЕЭС РОССИИ – 210616,2 МВт



ОЭС, энергозона	Изменения установленной мощности в 2008 году, МВт			
	вводы	демонтаж	перемаркировка	Всего
ОЭС ЦЕНТРА	985,0	100,0	-28,0	+857,0
ОЭС С.ВОЛГИ	6,0	310,0	+5,0	-299,0
ОЭС УРАЛА	50,0	29,1	+9,0	+29,9
ОЭС СЕВЕРО-ЗАПАДА	20,0	13,1	+2,1	+9,0
ОЭС ЮГА	-	42,0	+55,0	+13,0
ОЭС СИБИРИ	112,0	463,0	+13,0	-338,0
Энергозона ВОСТОКА	148,9	117,1	+356,3	+388,1
РОССИЯ, всего	1321,9	1074,3	+412,4	+660,0

Выведено из эксплуатации оборудование электростанций, исчерпавшее эксплуатационный ресурс, суммарной мощностью 1074,3 МВт, в том числе по электростанциям промышленных предприятий – 456 МВт.

Установленная мощность электростанций России за период с 2000 по 2008 гг.



**Перечень ВЛ 220 кВ и выше, введенных
в работу в 2008 году**

<u>ОЭС ЦЕНТРА</u>	<p>Выполнены заходы ВЛ 500 кВ Михайловская – Пахра на ПС Новокаширская с образованием ВЛ 500 кВ Михайловская – Новокаширская и ВЛ 500 кВ Новокаширская – Пахра</p> <p>Выполнены заходы ВЛ 500 кВ Белый Раст – Очаково на ПС 500 кВ Западная с образованием ВЛ 500 кВ Белый Раст – Западная и КВЛ 500 кВ Западная - Очаково.</p> <p>КВЛ 500 кВ Трубино – Бескудниково, КВЛ 500 кВ Мытищинская (Ногинск - Бескудниково) и КВЛ 500 кВ Белый Раст – Бескудниково включены в транзит после перевода в новое КРУЭ 500 кВ ПС Бескудниково</p> <p>Введены:</p> <ol style="list-style-type: none"> 1) КЛ 220 кВ ТЭЦ-27 – Хлебниково 1 цепь 2) КЛ 220 кВ ТЭЦ-27 – Хлебниково 2 цепь 3) КВЛ 220 кВ Западная - Герцево 1 цепь 4) КВЛ 220 кВ Западная - Герцево 2 цепь 5) КЛ 220 кВ ТЭЦ-21 – Новобратцево 1 цепь 6) КЛ 220 кВ ТЭЦ-21 – Новобратцево 2 цепь 7) КВЛ 220 кВ ТЭЦ 27 – Уча 2-я цепь 8) КВЛ 220 кВ Центральная – Герцево 9) КВЛ 220 кВ Герцево - Красногорская 10) КВЛ 220 кВ Лыково – Очаково 11) КЛ 220 кВ Ижорская (ТЭЦ-21 – ТЭЦ-28) 12) КВЛ 220 кВ Западная – Куркино 13) КВЛ 220 кВ Западная – Пенягино <p>Выполнены заходы:</p> <ol style="list-style-type: none"> 1) ВЛ 220 кВ Восточная – Трубино на ПС Горенки с образованием ВЛ 220 кВ Восточная – Горенки и ВЛ 220 кВ Трубино – Горенки 2) ВЛ 220 кВ Ногинск – ТЭЦ-23 на ПС Руднево с образованием ВЛ 220 кВ Ногинск – Руднево и ВЛ 220 кВ ТЭЦ-23 – Руднево 3) ВЛ 220 кВ ЦАГИ – Восточная на ПС Руднево с образованием ВЛ 220 кВ ЦАГИ – Руднево и ВЛ 220 кВ Восточная – Руднево 4) ВЛ 220 кВ Бутырки – Свиблово на ПС Марфино с образованием КВЛ 220 кВ Бутырки – Марфино и КВЛ 220 кВ Свиблово – Марфино 5) ВЛ 220 кВ Очаково – Встреча 1 и 2 на ПС Нововнуково с образованием КВЛ 220 кВ Очаково – Нововнуково 1 и 2 и КВЛ 220 кВ Встреча – Нововнуково 1 и 2. <p>Перезаведены в новое КРУЭ 220 кВ ПС Бескудниково:</p> <ol style="list-style-type: none"> 1) КЛ 220 кВ ТЭЦ-21 – Бескудниково 1 цепь 2) КВЛ 220 кВ Бутырская (ПС Бескудниково – ПС Бутырская) 3) КЛ 220 кВ Владыкино – Бескудниково 2 4) КВЛ 220 кВ Бескудниково – ТЭЦ-27 5) КЛ 220 кВ Бескудниково – Гражданская 2-я цепь
<u>ОЭС СРЕДНЕЙ ВОЛГИ</u>	Отпайка 220 кВ от ВЛ 220 кВ Саратовская ГЭС- Вольская до ПС Буровка ВЛ 220 кВ Буровка-Терешка
<u>ОЭС СЕВЕРО-ЗАПАДА</u>	Заходы ВЛ 330 кВ Киришская ГРЭС – Восточная на ПС 330 кВ Ржевская с образованием ВЛ 330 кВ Восточная - Ржевская и ВЛ 330 кВ Ржевская - Киришская ГРЭС с кабельными вставками.
<u>ОЭС СИБИРИ</u>	Заходы ВЛ 500 кВ Тыреть – Иркутская на ПС 500 кВ Ключи с образованием ВЛ 500 кВ Тыреть – Ключи и ВЛ 500 кВ Ключи – Иркутская. Перезавод ВЛ 220 кВ Иркутская - ГОГРЭС (в габаритах 500кВ) с ПС Иркутская на ПС Ключи с образованием ВЛ 220 кВ ГОГРЭС - Ключи

<u>ОЭС УРАЛА</u>	ВЛ 500 кВ Курган - Козырево; Перевод ВЛ 500 кВ Ильково - Луговая на номинальное напряжение 500 кВ ВЛ 500 кВ Холмогорская – Тарко-Сале 2 цепь Заходы ВЛ 500 кВ Воткинская ГЭС- Южная на ПС Емелино с образованием ВЛ 500 кВ Воткинская ГЭС – Емелино и ВЛ 500 кВ Емелино – Южная ВЛ 220 кВ Емелино-СТЗ Заходы ВЛ 220кВ Тюменская ТЭЦ2-Княжево 2 на ПС Ожогоино ВЛ 220 кВ Салда-Первомайская-1,2 ВЛ 220 кВ Верхнетагильская ГРЭС-Первомайская-1,2
-------------------------	--

Вводы генерирующего оборудования в 2008 году.

Электростанции РФ	Станционный номер	Марка турбины	Установленная мощность, МВт
<u>ОЭС ЦЕНТРА</u>			<u>985</u>
ТЭЦ-21 Мосэнерго	блок № 11	ПГУ-450 Т	425
ТЭЦ-23 Мосэнерго	№ 2	Т-110/120-130-5	110
ТЭЦ-27 Мосэнерго	№ 4	ПГУ-450	450
<u>ОЭС СРЕДНЕЙ ВОЛГИ</u>			<u>6</u>
ТЭЦ Земетчинского сах. завода	№2	АР-6-5М	6
<u>ОЭС УРАЛА</u>			<u>50</u>
Юмагузинская ГЭС	№3	ПЛ50-В-230	15
Пермская ТЭЦ-14	№2	Т-35/55-130	35
<u>ОЭС СЕВЕРО-ЗАПАДА</u>			<u>20,027</u>
Всеволожская ГТ ТЭЦ	№1-2	ГТЭ-009	18
ДЭС Южные эл.сети			1,125
ДЭС Центральные эл.сети			0,690
ДЭС Сыктывкарские эл.сети			0,212
<u>ОЭС СИБИРИ</u>			<u>112</u>
Кузнецкая ТЭЦ	№3	Р-12-3,4/0,1	12
СХК	№10	Т-115-8,8	100
<u>ОЭС ВОСТОКА</u>			<u>45</u>
Владивостокская ТЭЦ-1	№1,2	ГТУ	45,0
<u>Изолированно работающие энергосистемы</u>			<u>103,842</u>
ДЭС Камчатская область – Камчатскэнерго			3,0
ДЭС Республика Саха (Якутия) -Якутскэнерго			8,342
Светлинская ГЭС	№3	ПЛ-30-В-750	92,5

5. Годовой максимум потребляемой мощности ЕЭС России и ОЭС.

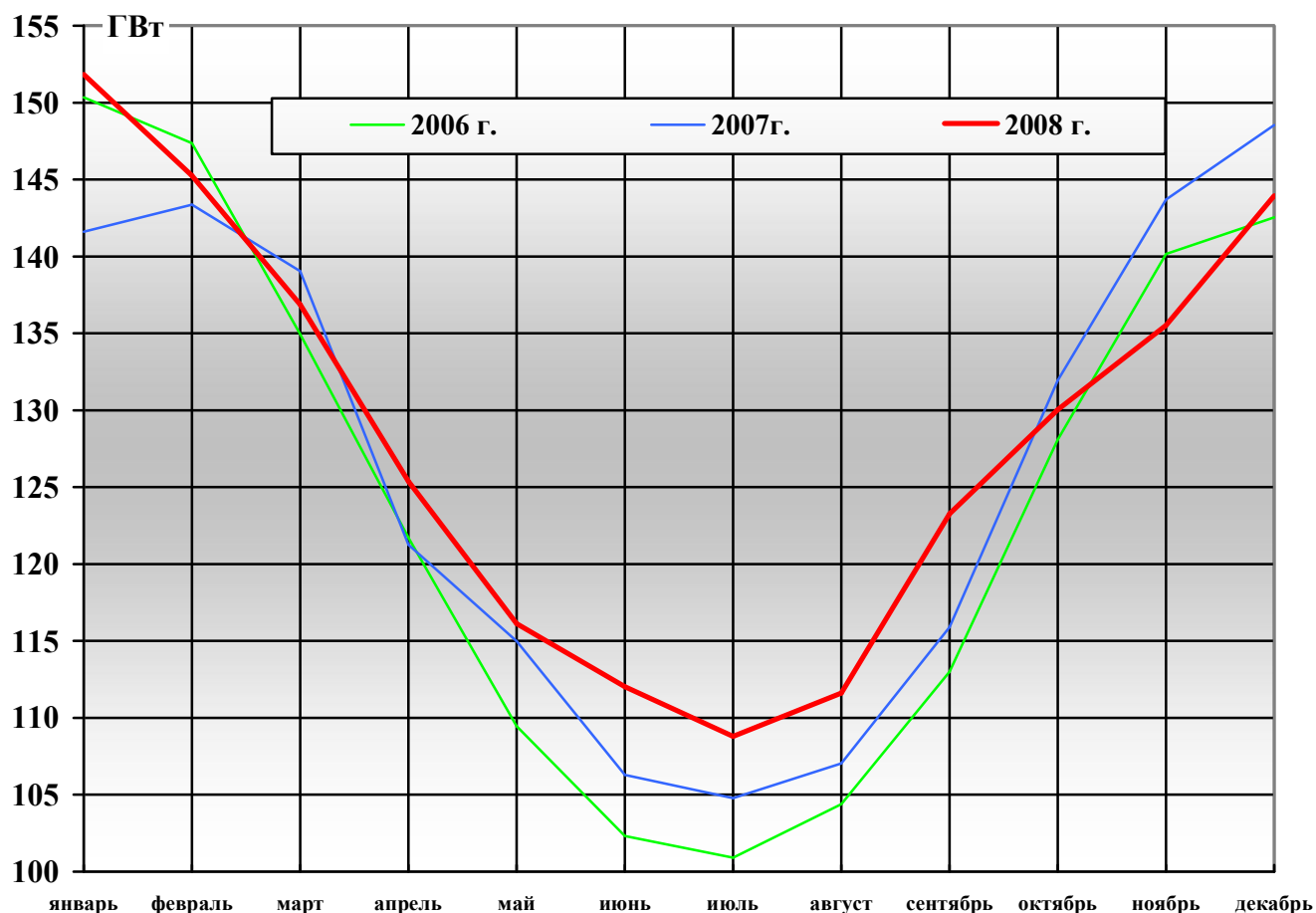
ЕЭС России	Потребление		Среднесуточная температура наружного воздуха, °С	
	факт, МВт	% к абс. макс 2007 г.	факт	± к абс. макс 2007 г.
10 января 2008 года (50,006 Гц)	149161	+2,2	-17,5	-6,2
22 декабря 2008 года (50,01 Гц)	141304	-3,2	-12,9	-1,6

Максимальная нагрузка электростанций ЕЭС России **10 января 2008 г.** составила 152230 МВт, что на 2,5% выше, чем 2007 г.

Данные по собственному максимальному потреблению мощности в 2008 году России в целом и ОЭС в сравнении аналогичными показателями 2006-2007 гг.

Энергообъединение, энергосистема	Абсолютный максимум потребления 2008 г., МВт	% к 2007 г.	% к 2006 г.
Россия	151133	+1,8	+0,5
ОЭС Центра	36024,0	+4,49	-0,17
ОЭС Средней Волги	17636,0	+3,12	+1,47
ОЭС Урала	35888,1	-1,58	+1,9
ОЭС Северо-Запада	13748,0	-2,47	-4,13
ОЭС Юга	13882,0	+6,10	+3,63
ОЭС Сибири	31693,0	+6,37	+5,15
ОЭС Востока	5009,0	+3,88	+4,20

График изменения максимального потребления мощности Российской Федерации по месяцам в 2006-2008 годах.



Данные по уровню максимального потребления мощности и температуре наружного воздуха субъектов
Российской Федерации в I и IV кварталах 2008 год

Энергообъединения, энергосистемы	Абсолютный максимум 2008 г.			Максимальное потребление мощности						Отклонение потребления IV кв. от потребления I кв.	
				в I квартале 2008 г.			в IV квартале 2008 г.				
	МВт	Дата/ Эффект совмещения (МВт)	Тф, °С/ Ксовм.%	МВт	Дата/ Эффект совмещения (МВт)	Тф, °С/ Ксовм.%	МВт	Дата/ Эффект совмещения (МВт)	Тф, °С/ Ксовм.%	МВт	%
1	2	3	4	5	6	7	8	9	10	11	12
Всего по России	151133	10.01.08	-17,5	151133	10.01.08	-17,5	143257	22.12.08	-12,9	-7882	-5,19
ЕЭС России (Совмещ. максимум потребления)	149161	10.01.08	-17,5	149161	10.01.08	-17,5	141304	22.12.08	-12,9	-7640	-5,12
ЕЭС России (Сумма максимумов потребления)	153880	4719	0,97	153880	4719	0,97	143931	2627	0,98	-	-
ОЭС Центра (сумма максимумов по ОЭС)	36548	543	0,99	36551	527	0,99	34423	1092	0,97	-	-
Собственный максимум ОЭС	36024	09.01.08	-15,1	36024	09.01.08	-15,1	33331	22.12.08	-8,3	-2693	-7,48
Белгородской обл.	2012	11.01.08	-12,6	2012	11.01.08	-12,6	1890	12.10.08	11,8	-122	-6,06
Брянской обл.	737	12.02.08	-6,6	737	12.02.08	-6,6	687	17.12.08	-7,0	-50	-6,78
Владимирской обл.	1163	11.01.08	-13,9	1163	11.01.08	-13,9	1149	23.12.08	-8,5	-14	-1,20
Вологодской обл.	2144	09.01.08	-17,0	2144	09.01.08	-17,0	1883	07.10.08	10,6	-261	-12,17
Воронежской обл.	1723	10.01.08	-22,0	1723	10.01.08	-22,0	1501	24.12.08	-5,0	-222	-12,88
Ивановской обл.	742	10.01.08	-15,4	742	10.01.08	-15,4	639	23.12.08	-9,0	-103	-13,88
Калужской обл.	789	28.11.08	2,0	787	10.01.08	-9,3	789	28.11.08	2,0	2	0,25
Костромской обл.	712	09.01.08	-20,4	712	09.01.08	-20,4	639	27.11.08	-1,5	-73	-10,25
Курской обл.	1207	09.01.08	-14,1	1207	09.01.08	-14,1	1090	22.11.08	4,5	-117	-9,69
Липецкой обл.	1654	11.01.08	-16,6	1654	11.01.08	-16,6	1398	09.10.08	10,5	-280	-16,69
Москвы и Московской обл.	16181	09.01.08	-13,5	16181	09.01.08	-13,5	15945	22.12.08	-8,0	-236	-1,46

1	2	3	4	5	6	7	8	9	10	11	12
Орловской обл.	523	10.01.08	-11,1	523	10.01.08	-11,1	458	18.12.08	-6,5	-59	-11,28
Рязанской обл.	1066	10.01.08	-16,9	1066	10.01.08	-16,9	953	22.12.08	-9,3	-113	-10,60
Смоленской обл.	990	10.01.08	-5,0	990	10.01.08	-5,0	893	22.12.08	-6,0	-97	-9,80
Тамбовской обл.	650	09.01.08	-24,4	650	09.01.08	-24,4	613	23.12.08	-8,0	-37	-5,69
Тверской обл.	1257	09.01.08	-12,4	1257	09.01.08	-12,4	1188	25.11.08	-2,5	-69	-5,49
Тульской обл.	1608	09.01.08	-14,9	1608	09.01.08	-14,9	1463	22.12.08	-8,2	-145	-9,02
Ярославской обл.	1390	10.01.08	-11,0	1390	10.01.08	-11,0	1245	23.12.08	-8,5	-145	-10,42
ОЭС Северо- Запада (сумма максимумов по ОЭС)	13990	242	0,98	13967	219	0,98	13663	322	0,97	-	-
Собственный максимум ОЭС	13748	09.01.08	-9,1	13748	09.01.08	-9,1	13340	15.12.08	-3,3	-432	-3,12
Мурманской обл.	1887	27.02.08	-8,9	1899	27.02.08	-8,9	1861	12.12.08	-10,4	-38	-2,00
Республики Карелия	1312	22.01.08	-1,5	1312	22.01.08	-1,5	1197	24.12.08	-5,5	-115	-8,77
Санкт Петербурга и Ленинградской обл.	6588	09.01.08	-5,2	6588	09.01.08	-5,2	6499	16.12.08	0	-89	-1,35
Новгородской обл.	626	15.12.08	-6,5	618	09.01.08	-5,2	626	15.12.08	-6,5	8	1,32
Псковской обл.	374	15.12.08	-7,2	354	20.02.08	-0,5	374	15.12.08	-7,2	20	5,34
Архангельской обл.	1231	09.01.08	-14,8	1231	09.01.08	-14,8	1175	24.11.08	-1,5	-56	-4,55
Республики Коми	1299	27.02.08	-19,0	1299	27.02.08	-19,0	1262	08.12.08	-4,1	-37	-2,84
Калининградской обл.	673	15.12.08	1,0	667	14.01.08	0,3	673	15.12.08	1,0	8	0,89
ОЭС Средней Волги (сумма максимумов по ОЭС)	17856	220	0,99	17856	220	0,99	16276	298	0,98	-	-
Собственный максимум ОЭС	17636	11.01.08	-23,2	17636	11.01.08	-23,2	15978	22.12.08	-15,5	-1658	-9,40
Республики Марий Эл	554	26.02.08	1,0	554	26.02.08	1,0	526	24.12.08	-12,6	-28	-5,05
Республики Мордовия	543	11.01.08	-18,6	543	11.01.08	-18,6	509	25.12.08	-9,3	-34	-6,26
Нижегородской обл.	3539	10.01.08	-19,8	3539	10.01.08	-19,8	3227	26.11.08	-0,8	-312	-8,82
Пензенской обл.	835	11.01.08	-21,6	835	11.01.08	-21,6	786	24.12.08	-7,7	-49	-5,87
Самарской обл.	3884	11.01.08	-24,8	3884	11.01.08	-24,8	3537	18.12.08	-10,1	-347	-8,93
Саратовской обл.	2292	10.01.08	-22,0	2292	10.01.08	-22,0	2087	23.12.08	-14,1	-205	-8,94

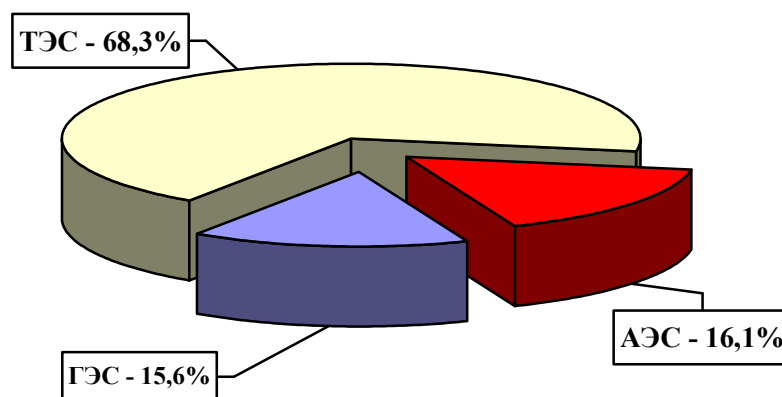
1	2	3	4	5	6	7	8	9	10	11	12
Ульяновской обл.	1180	10.01.08	-24,1	1180	10.01.08	-24,1	1020	06.11.08	1,0	-160	-13,56
Республики Чувашия	948	11.01.08	-17,8	948	11.01.08	-17,8	886	16.12.08	-6,1	-62	-6,54
Республики Татарстан	4081	11.01.08	-19,9	4081	11.01.08	-19,9	3698	22.12.08	-14,6	-383	-9,30
ОЭС Юга (сумма максимумов по ОЭС)	14026	144	0,99	14001	119	0,99	13438	308	0,98	-	-
Собственный максимум ОЭС	13 882	11.01.08	-16,0	13 882	11.01.08	-16,0	13 130	29.12.08	-11,5	-	-
Астраханской обл.	751	11.01.08	-18,2	751	11.01.08	-18,2	711	30.12.08	-14,0	-40	-5,33
Волгоградской обл.	2961	11.01.08	-20,4	2961	11.01.08	-20,4	2698	29.12.08	-10,8	-263	-8,88
Ростовской обл.	2846	11.01.08	-14,7	2846	11.01.08	-14,7	2740	22.12.08	-5,2	-106	-3,72
Республики Калмыкия	109	14.01.08	-4,6	109	14.01.08	-4,6	102	30.12.08	-7,6	-7	-6,42
Краснодарского края и Республики Адыгея	3349	30.12.08	-11,0	3348	11.01.08	-12,0	3349	30.12.08	-11,0	1	0,03
Ставропольского края	1556	10.01.08	-14,6	1556	10.01.08	-14,6	1451	25.12.08	-2,8	-105	-6,75
Карачаево-Черкесской Республики	220	10.01.08	-11,0	220	10.01.08	-11,0	201	18.12.08	-10,0	-19	-8,64
Кабардино-Балкарской Республики	298	11.01.08	-17,3	298	11.01.08	-17,3	269	18.12.08	-7,2	-29	-9,73
Республики Северная Осетия – Алания	425	08.01.08	-14,1	425	08.01.08	-14,1	406	23.12.08	-4,6	-19	-4,47
Республики Ингушетия	110	19.12.08	-4,7	101	14.01.08	-6,8	110	19.12.08	-4,7	9	8,18
Чеченской Республики	414	31.12.08	-8,8	402	11.01.08	-13,1	414	31.12.08	-8,8	12	2,90
Республики Дагестан	987	31.12.08	-3,0	984	15.01.08	-2,0	987	31.12.08	-3,0	3	0,30
ОЭС Урала (сумма максимумов по ОЭС)	36898	1010	0,97	36571	683	0,98	34281	710	0,98	-	-
Собственный максимум ОЭС	35888	11.01.08	-24,5	35888	11.01.08	-24,5	33571	22.12.08	-17,0	-2353	-6,55
Республики Башкортостан	3823	11.01.08	-25,0	3823	11.01.08	-25,0	3566	22.12.08	-14,2	-257	-6,72
Кировской обл.	1237	09.01.08	-18,7	1237	09.01.08	-18,7	1150	23.12.08	-13,3	-87	-7,03
Курганской обл.	808	19.02.08	-18,9	808	19.02.08	-18,9	741	23.12.08	-17,9	-67	-8,29
Оренбургской обл.	2446	17.01.08	-17,9	2446	17.01.08	-17,9	2314	25.12.08	-11,2	-132	-5,40
Пермского края	3679	11.01.08	-19,7	3679	11.01.08	-19,7	3363	24.12.08	-13,5	-316	-8,59

1	2	3	4	5	6	7	8	9	10	11	12
Свердловской обл.	7035	16.01.08	-19,8	7035	16.01.08	-19,8	6237	18.12.08	-12,9	-798	-11,34
Республики Удмуртия	1445	23.12.08	-16,7	1429	10.01.08	-24,4	1445	23.12.08	-16,7	16	1,11
Челябинской обл.	5488	16.01.08	-24,8	5488	16.01.08	-24,8	4528	22.12.08	-13,8	-960	-17,49
Тюменской энергосистемы	10937	25.12.08	-23,4	10626	12.01.08	-25,2	10937	25.12.08	-23,4	311	2,84
ОЭС Сибири (сумма максимумов по ОЭС)	32086	636	0,98	32056	606	0,98	30323	702	0,98		
Собственный максимум ОЭС	31693	18.01.08	-25,7	31693	18.01.08	-25,7	29621	03.12.08	-23,2	-1829	-5,82
Алтайского края и Республики Алтай	1955	18.01.08	-29,2	1955	18.01.08	-29,2	1913	16.12.08	-14,3	-42	-2,15
Республики Бурятия	951	15.01.08	-33,4	951	15.01.08	-33,4	886	05.12.08	-20,0	-65	-6,83
Иркутской обл.	8302	15.01.08	-26,4	8302	15.01.08	-26,4	7714	20.12.08	-31,4	-588	-7,08
Красноярского края	6450	15.01.08	-29,6	6450	15.01.08	-29,6	6143	18.12.08	-21,9	-307	-4,76
Кемеровской обл.	5023	18.01.08	-23,9	5023	18.01.08	-23,9	4616	24.12.08	-18,9	-407	-8,10
Новосибирской обл.	2576	18.01.08	-22,2	2576	18.01.08	-22,2	2458	03.12.08	-18,4	-118	-4,58
Омской обл.	1746	16.01.08	-22,8	1746	16.01.08	-22,8	1635	23.12.08	-13,9	-111	-6,36
Томской обл.	1389	16.01.08	-23,7	1389	16.01.08	-23,7	1319	16.12.08	-16,0	-70	-5,04
Республики Тыва	145	29.12.08	-33,1	142	16.01.08	-35,7	145	29.12.08	-33,1	3	2,07
Республики Хакасия	2327	26.12.08	-18,7	2300	29.01.08	-9,0	2327	26.12.08	-18,7	27	1,16
Забайкальского края	1222	14.01.08	-35,0	1222	14.01.08	-35,0	1167	29.12.08	-20,7	-55	-4,50
ОЭС Востока (пар.часть) (сумма максимумов по ОЭС)	5192	183	0,96	5178	169	0,97	5049	129	0,97	-	-
Собственный максимум ОЭС	5009	18.01.08	-22,0	5009	18.01.08	-22,0	4920	26.12.08	-25,0	-89	-1,78
Амурской обл.	1169	26.12.08	-25,0	1156	11.01.08	-26,0	1169	26.12.08	-25,0	56	5,19
Приморского края	2163	16.01.08	-18,0	2163	16.01.08	-18,0	2030	31.12.08	-7,0	-99	-4,83
Южно-Якутский эн. район	253	24.01.08	-28,0	253	24.01.08	-28,0	243	17.12.08	-36,0	-10	-3,95
Хабаровского края	1607	26.12.08	-27,0	1606	11.01.08	-22,7	1607	26.12.08	-27,0	1	0,06

**6. Выработка и потребление электроэнергии.
Баланс электроэнергии 2008 года.**

Энергообъединение	Выработка электроэнергии, млрд.кВтч	% к 2007 г.
Россия, всего	1023,4	+2,4
ЕЭС России, всего	1006,8	+2,4
ТЭС	687,6	+5,4
ГЭС	156,6	-7,2
АЭС	162,6	+0,7
ОЭС Центра	236,8	+0,9
ОЭС Средней Волги	115,8	+0,9
ОЭС Урала	248,1	+2,1
ОЭС Северо-Запада	100,7	+5,9
ОЭС Юга	72,9	+1,9
Энергозона Сибири	208,5	+3,8
Энергозона Востока	40,6	+2,9

Структура выработки электроэнергии по видам электростанций ЕЭС России в 2008 г.



Выработка и потребление электроэнергии.

Энергообъединения, энергосистемы	Выработка электроэнергии, млн. кВт.ч.												
	январь	февраль	март	апрель	май	июнь	июль	август	сентябрь	октябрь	ноябрь	декабрь	Год
ЕЭС РОССИИ прирост к 2007, %	99972,5 9,0	91463,5 5,1	90506,1 2,9	81032,3 2,6	77417,2 3,3	71445,5 4,0	74017,3 5,1	75761,1 4,2	79193,8 6,0	86048,1 1,0	86248,0 -5,9	93682,2 -5,2	1006787,6 2,4
ОЭС Центра прирост к 2007, %	24494,1 12,4	22394,3 8,0	21777,1 8,7	18429,2 0,2	17055,0 0,7	16646,5 9,7	17220,2 7,8	17824,8 0,6	19079,7 2,9	20236,4 -5,6	20204,0 -13,1	21401,5 -13,1	236762,8 0,9
Белгородской обл. прирост к 2007, %	110,1 14,4	85,0 -6,5	81,1 -5,3	76,4 3,9	66,2 45,2	32,4 4,9	43,4 117,0	55,5 20,9	76,0 23,2	97,1 42,8	100,2 7,3	97,5 -15,4	920,9 11,4
Брянской обл. прирост к 2007, %	27,3 9,6	26,6 15,7	24,8 13,2	20,5 0,5	3,9 -76,4	10,8 200,0	6,1 117,9	17,3 71,3	13,3 25,5	12,3 -32,0	15,3 -34,6	17,6 -33,3	195,8 -2,9
Владимирской обл. прирост к 2007, %	247,9 -1,0	233,4 -6,8	223,9 19,3	162,3 3,1	122,5 0,0	108,9 1,4	119,3 11,6	123,7 8,8	155,5 4,5	217,1 5,9	207,2 -4,7	236,8 -0,5	2158,5 2,5
Вологодской обл. прирост к 2007, %	718,1 19,5	688,5 12,6	631,1 6,0	607,1 9,7	594,2 0,3	515,4 -6,8	610,7 9,4	724,8 17,1	653,3 2,1	671,6 3,9	552,3 -21,5	561,1 -24,7	7528,2 1,5
Воронежской обл. прирост к 2007, %	1434,9 2,6	1283,3 1,6	1322,2 16,8	1297,3 7,4	1243,8 5,1	1061,9 5,5	813,2 37,2	635,2 94,8	1155,7 33,4	988,9 -9,6	1191,1 21,3	1338,0 14,9	13765,5 12,7
Ивановской обл. прирост к 2007, %	316,5 38,1	234,7 0,4	225,1 6,5	161,7 -13,1	145,8 31,5	179,2 122,3	109,0 7,4	166,7 53,6	198,9 35,5	277,9 56,8	228,7 1,9	295,9 -5,6	2540,1 19,6
Калужской обл. прирост к 2007, %	21,3 8,1	22,0 14,6	22,3 13,2	19,8 5,9	16,4 22,4	15,0 23,0	11,0 39,2	10,1 21,7	12,6 7,7	17,5 15,1	19,4 -3,0	19,2 -9,0	206,6 10,4
Костромской обл. прирост к 2007, %	1626,5 18,7	1508,8 17,1	1477,0 21,4	895,8 -3,2	865,6 4,4	798,2 1,1	973,0 4,0	1104,5 3,6	1457,9 10,0	1514,9 -1,9	1273,0 -20,1	1316,0 -19,7	14811,2 2,0
э/с Курской обл. прирост к 2007, %	2370,4 2,8	2209,6 3,2	2254,4 9,2	1341,5 -39,5	1502,7 -41,6	1928,8 -14,6	1518,9 -37,1	1915,1 -33,6	2338,8 -19,2	2316,9 4,7	2281,1 -1,2	2105,5 -12,5	24083,7 -16,0
Липецкой обл. прирост к 2007, %	518,4 19,6	495,3 18,0	442,3 18,3	345,9 18,5	320,5 18,7	273,3 -0,3	276,7 -5,1	292,8 -5,7	308,9 -10,8	351,3 -12,0	401,6 -6,7	422,7 -19,5	4449,7 1,9
Москвы и Московской обл. прирост к 2007, %	8586,5 12,2	8069,1 9,5	7462,4 6,6	6308,2 -0,6	5720,0 4,9	5184,6 9,8	5619,5 7,4	5684,2 2,6	6182,1 6,0	6589,9 -6,5	7041,0 -12,4	7853,8 -7,5	80301,3 2,0
Орловской обл. прирост к 2007, %	182,1 9,9	159,8 -10,1	144,3 -6,9	117,6 -0,8	68,9 4,9	67,0 15,9	80,2 13,9	93,9 43,4	118,6 19,2	132,5 0,4	128,7 -23,8	142,6 -26,8	1436,2 -2,4
Рязанской обл. прирост к 2007, %	1294,1 24,6	1270,7 29,1	1130,0 18,4	1043,3 16,8	1043,5 10,2	864,4 5,2	1109,6 19,9	1206,6 3,7	1216,0 0,9	1350,4 13,5	939,4 -21,9	1032,7 -20,3	13500,7 7,0
Смоленской обл. прирост к 2007, %	2524,1 41,2	1913,2 12,7	2078,8 7,7	2177,8 25,2	2287,3 29,1	2448,7 49,5	2508,5 40,5	2049,2 12,7	1790,1 5,6	1914,3 -24,1	1771,4 -32,5	1814,2 -32,5	25277,6 6,7
Гамбовской обл. прирост к 2007, %	166,1 3,2	149,9 0,5	162,7 13,2	118,3 5,6	30,1 -5,9	33,4 27,5	32,5 30,0	35,3 3,8	82,8 -6,8	138,5 12,1	146,1 -12,3	164,0 -3,2	1259,7 2,3

Энергообъединения, энергосистемы	Выработка электроэнергии, млн. кВт.ч.												
	январь	февраль	март	апрель	май	июнь	июль	август	сентябрь	октябрь	ноябрь	декабрь	Год
Тверской обл.	3086,7	2816,7	2930,7	2776,7	2260,8	2455,2	2608,6	2815,1	2458,8	2519,9	2914,6	2843,7	32487,5
прирост к 2007, %	1,9	0,4	4,6	1,9	1,2	15,3	16,8	2,0	4,0	-16,6	-9,7	-14,4	-0,5
Тульской обл.	781,5	782,5	730,7	545,5	439,0	416,6	565,0	624,6	567,5	742,7	580,8	609,3	7385,7
прирост к 2007, %	17,2	16,5	17,5	9,3	3,3	-4,9	20,1	1,4	-3,2	8,2	-25,9	-26,8	1,2
Ярославской обл.	481,6	445,2	433,3	413,5	323,8	252,7	215,0	270,2	292,9	382,7	412,1	530,9	4453,9
прирост к 2007, %	-13,3	-16,7	-16,6	36,5	29,7	12,6	5,0	21,7	33,0	14,5	-4,1	20,0	5,0
<u>Средней Волги</u>	11204,3	9826,3	10079,5	9953,3	9528,4	8424,4	8390,2	8454,9	8414,0	9738,9	10354,5	11440,2	115808,9
прирост к 2007, %	4,2	-13,1	-8,4	1,3	4,2	0,7	0,5	5,9	3,4	7,1	4,0	5,0	0,9
Нижегородской обл.	1031,4	911,7	936,6	989,1	841,5	716,7	733,2	779,5	727,7	978,0	911,3	1023,2	10579,9
прирост к 2007, %	-5,9	-13,8	-9,0	26,0	21,7	6,7	10,0	8,4	6,2	15,7	-0,6	6,7	4,5
Республики Марий Эл	146,4	134,2	136,5	111,6	90,7	36,5	68,0	78,6	88,0	124,5	137,5	127,6	1280,1
прирост к 2007, %	0,3	3,5	1,7	-0,3	-1,1	3,7	5,4	2,1	-3,9	10,2	2,0	-9,2	0,8
Республики Мордовия	189,7	159,0	172,0	130,2	78,5	74,4	84,5	74,4	73,8	121,3	160,1	177,4	1495,3
прирост к 2007, %	2,9	-6,1	8,2	-5,6	-4,2	6,7	2,4	0,3	-13,4	2,5	-4,6	-8,7	-1,9
Пензенской обл.	200,3	182,1	196,9	133,7	102,8	101,4	84,4	117,6	129,7	179,4	186,6	198,9	1813,8
прирост к 2007, %	3,9	6,8	20,3	-0,4	6,0	5,7	-9,9	10,8	13,2	28,9	6,6	1,4	8,0
Самарской обл.	2332,0	2195,3	2171,5	2117,8	2123,0	1645,2	1766,4	1894,5	1765,6	2125,4	2238,0	2782,5	25157,2
прирост к 2007, %	-5,2	-14,7	-13,8	-4,6	10,0	-6,5	-2,6	3,9	-5,2	4,9	4,4	14,4	-1,6
Саратовской обл.	3875,8	3195,9	3691,3	3899,0	4067,4	3674,8	3341,0	3036,6	3033,2	3217,6	3751,1	3970,3	42754,0
прирост к 2007, %	16,4	-15,2	-3,1	4,4	3,3	-1,0	-3,9	5,2	4,2	1,7	14,0	12,9	2,9
Республики Татарстан	2470,4	2156,5	1855,1	1759,4	1708,5	1776,8	1915,9	1970,9	2064,7	2277,7	2143,0	2217,8	24316,7
прирост к 2007, %	2,2	-14,2	-16,0	-7,8	-5,5	7,2	6,5	2,8	7,5	15,1	-8,3	-11,7	-2,7
Ульяновской обл.	448,6	407,0	402,1	271,4	127,4	135,0	138,5	160,9	159,4	271,4	368,6	376,1	3266,4
прирост к 2007, %	16,1	5,1	8,4	-1,7	-27,7	-17,5	-11,2	-8,2	5,5	-7,0	-4,3	-11,4	-2,3
Республики Чувашия	509,7	484,6	517,5	541,1	388,6	263,6	258,3	341,9	371,9	443,6	458,3	566,4	5145,5
прирост к 2007, %	-5,9	-8,7	-14,1	3,7	17,6	32,0	34,2	69,2	18,3	5,5	14,2	10,1	7,8
<u>Урала</u>	23767,9	22308,1	22450,2	19622,2	19392,9	18107,4	18680,6	19508,0	20079,4	21847,2	20539,9	21820,1	248123,9
прирост к 2007, %	8,1	8,2	5,6	2,4	2,2	2,5	3,4	4,5	4,2	3,6	-7,8	-8,8	2,1
Республики Башкортостан	2483,5	2371,7	2130,8	2071,2	1803,4	1734,8	2071,1	1896,5	2072,1	2283,3	1766,6	1987,7	24672,7
прирост к 2007, %	10,2	6,8	-11,0	1,1	-2,4	-4,4	7,5	1,7	1,3	-1,5	-24,6	-20,4	-3,5
Кировской обл.	561,7	514,3	444,8	402,6	345,3	215,2	243,8	264,9	304,6	442,8	415,2	455,1	4610,3
прирост к 2007, %	15,5	3,9	0,2	-2,9	-0,1	-18,0	0,9	16,5	20,5	17,5	-12,5	-16,4	1,0
Курганской обл.	254,4	253,5	242,6	167,0	103,7	93,7	97,2	152,0	143,7	150,8	148,6	175,4	1982,6
прирост к 2007, %	-0,8	8,0	3,2	0,6	-3,8	97,3	79,0	28,3	24,7	8,3	-27,7	-31,9	2,3
Оренбургской обл.	1671,9	1507,3	1481,4	1316,4	1221,2	1012,3	1235,4	1319,1	1435,2	1545,2	1455,5	1476,4	16677,3
прирост к 2007, %	20,3	21,3	3,8	7,8	5,3	-6,7	-2,9	-4,3	3,8	-0,9	-10,3	-13,8	1,4

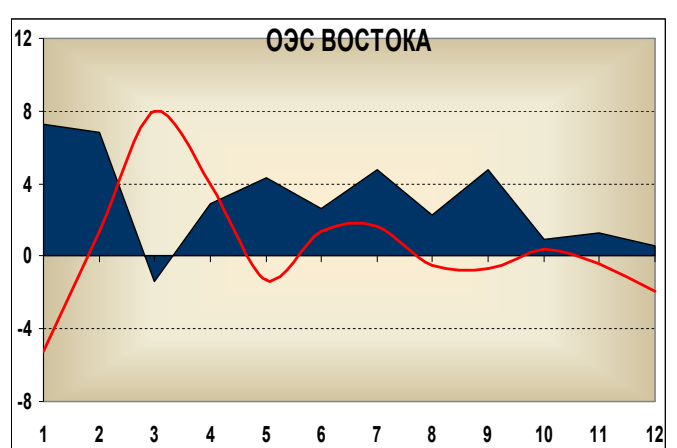
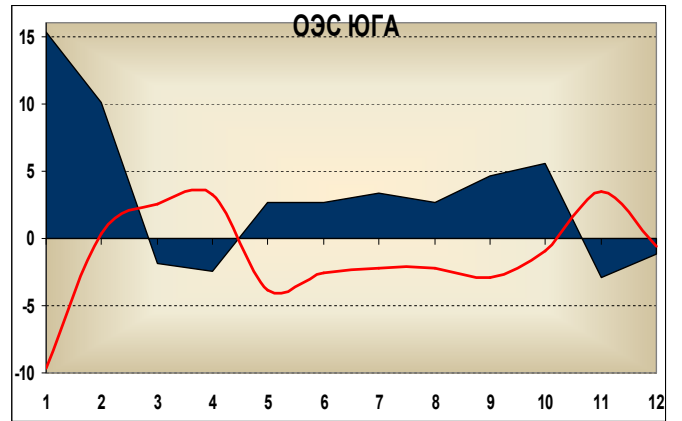
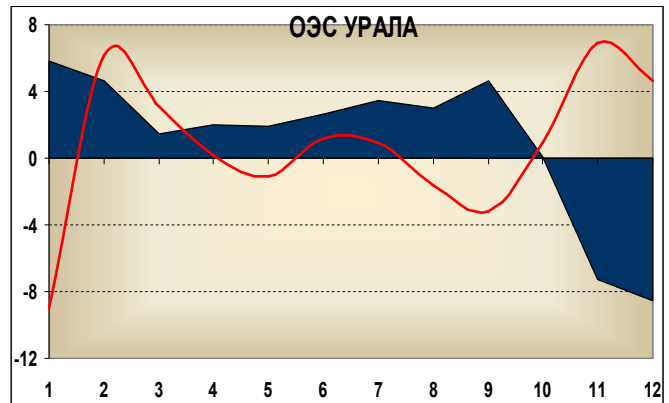
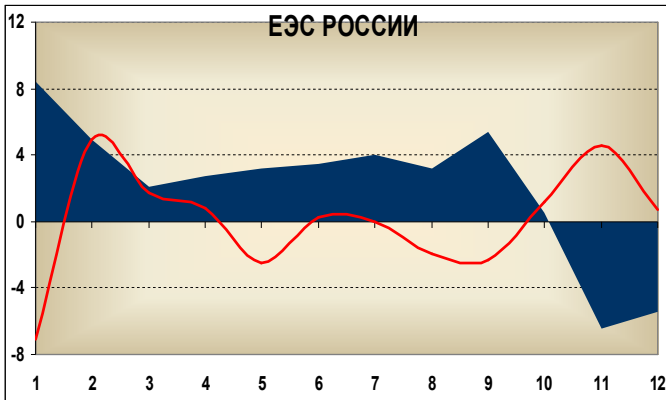
Энергообъединения, энергосистемы	Выработка электроэнергии всего с учетом электростанций промышленных предприятий, млн. кВт.ч.												
	январь	февраль	март	апрель	май	июнь	июль	август	сентябрь	октябрь	ноябрь	декабрь	Год
Пермского края	2797,3	2672,3	2923,1	2497,6	2485,8	2655,1	2258,7	2349,4	2894,2	2923,3	2793,3	2845,6	32095,7
прирост к 2007, %	1,9	2,5	6,8	1,9	-15,3	2,8	-5,4	2,1	13,1	4,3	-1,2	-2,2	0,8
Свердловской обл.	5301,7	4982,6	4912,8	4001,3	4475,8	3897,1	3983,4	4119,0	4018,8	4282,5	4065,5	4277,6	52318,1
прирост к 2007, %	28,6	25,6	20,4	12,9	25,3	6,6	13,0	10,4	7,0	10,3	-2,5	-12,7	11,5
Республики Удмуртия	345,9	329,5	346,8	307,6	200,1	155,8	150,3	155,7	213,7	314,1	316,9	325,9	3162,3
прирост к 2007, %	3,6	6,8	5,1	12,6	-0,4	3,5	-0,5	-0,8	-2,6	-4,4	-8,7	-7,7	0,3
Челябинской обл.	2935,6	2731,5	2736,5	2227,9	2186,1	2074,8	2060,3	1986,7	2080,7	2499,8	2452,7	2611,3	28583,9
прирост к 2007, %	19,7	4,1	11,4	-15,2	-3,9	12,3	-9,3	-21,6	-7,4	-0,4	-8,1	-2,5	-2,1
Тюменской энергосистемы	7415,9	6945,4	7231,4	6630,6	6571,5	6268,6	6580,4	7264,7	6916,4	7405,4	7125,6	7665,1	84021,0
прирост к 2007, %	-6,6	0,3	1,0	3,3	0,6	0,8	5,7	14,4	3,4	3,3	-6,3	-4,9	0,9
<u>Северо-Запада</u>	9283,8	8680,7	8955,4	8289,1	7931,3	6954,2	7316,0	7649,1	8571,7	8568,5	8944,2	9520,0	100664,0
прирост к 2007, %	3,5	2,5	4,3	2,6	0,5	4,5	11,2	15,8	24,1	6,4	0,1	2,2	5,9
Архангельской обл.	704,2	673,6	687,3	604,6	580,4	485,6	481,9	500,7	555,7	582,6	607,2	636,7	7100,5
прирост к 2007, %	-1,7	-7,7	1,2	2,2	7,9	-1,0	5,5	13,7	5,3	-0,4	-5,6	-7,3	0,2
Калининградской обл.	241,8	226,8	241,4	249,5	274,3	116,7	250,2	254,2	281,9	169,0	294,0	240,6	2840,4
прирост к 2007, %	-17,7	7,2	38,7	-10,5	9,4	-43,5	326,2	1,2	13,0	-26,8	3,3	-12,2	2,8
Республики Карелия	432,0	434,4	419,7	447,9	509,8	385,9	355,3	361,8	397,2	441,0	540,1	548,6	5273,7
прирост к 2007, %	-10,2	-2,4	-6,0	4,3	12,8	-4,2	-15,2	-0,1	14,1	15,7	46,4	33,7	6,6
Мурманской обл.	1646,8	1564,6	1668,4	1573,9	1461,2	1334,0	1347,2	1289,0	1421,1	1478,6	1486,7	1589,8	17861,3
прирост к 2007, %	5,7	5,0	3,7	10,3	5,4	-0,8	22,6	-2,9	-0,3	-5,3	-8,3	-6,6	1,8
Республики Коми	891,6	835,1	859,7	772,5	750,3	671,2	631,0	656,7	713,2	786,4	826,6	893,2	9287,5
прирост к 2007, %	7,8	6,6	8,7	6,8	5,9	3,8	2,7	2,8	1,6	1,2	0,0	2,2	4,2
Новгородской обл.	104,3	96,6	89,1	66,5	68,8	57,3	73,1	81,5	67,3	86,5	63,6	79,0	933,6
прирост к 2007, %	20,9	8,7	16,8	23,1	20,3	3,2	20,8	16,1	-11,6	-7,6	-36,3	-22,9	1,4
Псковской обл.	123,6	115,3	122,0	120,9	125,9	123,1	173,2	239,0	254,3	174,7	188,5	149,5	1910,0
прирост к 2007, %	1,8	-46,5	-20,2	3,1	8,8	16,9	44,1	36,7	47,2	26,3	52,1	-22,4	9,1
С-Петербурга и Лен.обл.	5139,5	4734,3	4867,8	4453,3	4160,6	3780,4	4004,1	4266,2	4881,0	4849,7	4937,5	5382,6	55457,0
прирост к 2007, %	5,2	5,1	4,4	0,0	-5,1	11,1	6,7	27,8	43,4	13,3	-0,6	6,1	8,5
<u>Юга</u>	7047,3	6472,3	6033,8	5463,2	5688,8	5466,7	6114,2	6068,4	5614,6	5984,1	6018,2	6938,1	72909,7
прирост к 2007, %	7,0	1,4	-7,4	-1,5	6,1	1,1	4,7	6,4	6,6	2,2	-3,1	1,4	1,9
Астраханской обл.	335,4	302,1	262,3	216,6	208,3	183,8	213,1	206,2	193,6	238,2	300,7	310,7	2971,0
прирост к 2007, %	9,1	16,5	-0,3	-4,0	-5,3	-13,1	-5,3	-9,2	5,3	0,7	1,7	-2,8	-0,1
Волгоградской обл.	1392,0	1330,3	1411,0	1525,9	1943,4	1146,4	1148,2	1137,8	1090,6	1193,5	1332,9	1802,3	16454,3
прирост к 2007, %	-21,3	-25,5	-26,4	-14,5	1,4	-26,1	-14,3	-7,2	-5,2	-1,1	-0,1	25,4	-10,7
Чеченской Республики	0,0	0,0	0,0	0,0	0,0	0,0	0,0	0,0	0,0	0,0	0,0	0,0	0,0
прирост к 2007, %													

Энергообъединения, энергосистемы	Выработка электроэнергии всего с учетом электростанций промышленных предприятий, млн. кВт.ч.												
	январь	февраль	март	апрель	май	июнь	июль	август	сентябрь	октябрь	ноябрь	декабрь	Год
Республики Дагестан	339,1	254,8	278,0	401,6	567,9	800,9	732,6	375,1	220,7	231,9	236,2	330,2	4769,0
прирост к 2007, %	3,7	-14,8	-21,6	65,4	9,9	23,7	10,1	-22,8	-38,0	4,2	-21,1	3,7	0,7
Республики Ингушетия	0,0	0,0	0,0	0,0	0,0	0,0	0,0	0,0	0,0	0,0	0,0	0,0	0,0
прирост к 2007, %													
Кабардино-Балкарской Респуб.	13,6	12,6	16,1	20,6	43,9	58,7	65,6	65,0	51,7	28,8	22,8	18,2	417,6
прирост к 2007, %	-4,9	0,0	30,9	73,1	3,3	-7,4	-2,4	-2,5	0,2	2,9	-4,2	7,1	1,5
Республики Калмыкии	0,0	0,0	0,0	0,0	0,0	0,0	0,0	0,0	0,0	0,0	0,0	0,0	0,0
прирост к 2007, %													
Кар.-Черкесской Республики	0,0	0,0	0,1	41,0	74,9	85,6	85,2	76,2	40,7	27,0	7,3	2,1	440,1
прирост к 2007, %					16,7	0,2	9,4	16,0	-20,4	-28,6	2,8		11,7
Краснодарского края	576,9	525,9	550,8	489,7	446,6	504,7	571,8	625,9	551,3	602,0	552,8	624,0	6622,4
прирост к 2007, %	6,3	-4,9	-4,9	-7,0	-18,5	-0,4	-0,5	4,8	4,2	-1,3	-10,1	-6,0	-3,3
Ростовской обл.	2336,5	2178,6	1857,2	1453,9	1100,4	1516,6	1990,1	2034,9	1818,1	1972,9	1816,3	1951,8	22027,3
прирост к 2007, %	26,2	26,0	3,8	4,6	35,3	22,4	16,9	21,5	9,4	3,6	-5,6	-9,6	11,0
Республики Сев. Осетия-Алания	12,7	11,9	14,3	25,3	42,4	47,8	51,9	52,0	37,2	25,4	17,5	16,2	354,6
прирост к 2007, %	3,3	13,3	14,4	110,8	1,9	-2,6	-2,6	1,0	2,8	35,1	19,0	22,7	8,9
Ставропольского края	2041,1	1856,1	1644,0	1288,6	1261,0	1122,2	1255,7	1495,3	1610,7	1664,4	1731,7	1882,6	18853,4
прирост к 2007, %	15,9	7,2	3,6	-4,6	5,1	6,7	10,5	14,1	29,0	4,5	2,2	-1,6	7,3
ОЭС Сибири	20984,4	18900,0	18525,2	16936,7	15672,5	14024,0	14391,9	14378,2	15482,4	17315,2	17456,4	19462,3	203529,2
прирост к 2007, %	12,3	12,0	3,7	8,0	7,4	2,7	3,9	1,1	5,1	0,0	-4,7	-3,2	3,9
Алтайского края и Республики Алтай	758,2	777,6	660,5	592,4	392,6	360,3	395,7	320,5	456,1	591,6	586,9	636,6	6529,0
прирост к 2007, %	13,3	34,3	7,2	20,8	-1,3	3,6	12,7	-8,8	9,1	6,3	-5,0	-15,5	6,2
Республики Бурятия	580,4	543,6	490,3	461,1	443,2	446,7	528,7	421,9	342,8	432,5	486,8	440,0	5618,0
прирост к 2007, %	21,7	41,9	39,1	53,6	59,1	55,7	55,1	22,2	6,2	-13,6	-13,6	-21,4	19,3
Иркутской обл.	6287,2	5730,0	5453,7	4893,1	4867,4	4566,8	4583,9	4478,7	4748,9	5120,4	4997,1	5608,4	61335,6
прирост к 2007, %	9,6	11,0	0,4	3,7	7,0	7,0	2,3	-0,6	2,1	-1,7	-5,9	-0,6	2,8
Красноярского края	4741,4	4164,9	4372,9	4010,8	3947,1	3512,2	3599,7	3739,0	4094,1	4313,8	4647,4	4946,9	50090,2
прирост к 2007, %	21,4	8,8	6,8	8,5	11,9	-0,5	0,0	-4,0	8,0	0,5	4,2	4,2	5,8
Республики Тыва	5,7	5,1	4,4	3,6	2,2	1,2	0,8	2,3	3,0	4,6	5,1	6,6	44,6
прирост к 2007, %	-3,4	-1,9	-12,0	2,9	-4,3	0,0	0,0	76,9	100,0	35,3	18,6	24,5	12,3
Новосибирской обл.	1522,7	1424,1	1260,6	1297,7	770,5	753,1	780,5	799,4	928,7	1290,4	1285,0	1346,9	13459,6
прирост к 2007, %	21,8	20,1	12,1	49,6	4,4	16,1	2,2	-7,3	-4,9	9,5	0,2	-6,5	9,3
Омской обл.	790,3	742,3	682,6	645,4	495,0	346,5	454,3	437,7	535,9	688,0	671,3	744,1	7233,4
прирост к 2007, %	8,3	13,8	3,9	4,0	42,7	15,7	47,6	11,7	26,2	27,9	5,2	0,4	14,0
Томской обл.	557,6	528,7	525,6	452,0	342,4	196,0	240,6	211,4	303,9	429,5	428,1	484,5	4700,3
прирост к 2007, %	-3,8	2,3	-3,8	19,3	8,0	-23,6	-8,9	-25,4	-15,7	-10,0	-17,5	-18,8	-7,8

Энергообъединения, энергосистемы	Выработка электроэнергии всего с учетом электростанций промышленных предприятий, млн. кВт.ч.												
	январь	февраль	март	апрель	май	июнь	июль	август	сентябрь	октябрь	ноябрь	декабрь	Год
Забайкальского края	720,2	675,2	650,2	535,4	466,3	400,9	392,4	410,4	498,2	629,5	638,3	709,9	6726,9
прирост к 2007, %	10,7	18,5	9,4	15,5	6,4	13,4	15,1	13,6	10,3	24,0	-1,8	1,1	10,6
Республики Хакасия	2121,2	1694,7	1980,9	1725,8	1779,9	1675,4	1733,2	1720,4	1658,6	1574,1	1657,6	2285,3	21607,1
прирост к 2007, %	-1,1	-6,5	-11,3	-18,1	-20,0	-21,3	5,6	29,0	36,3	10,3	5,5	11,7	-1,3
Кемеровской обл.	2899,5	2613,8	2443,5	2319,4	2165,9	1764,9	1682,1	1836,5	1912,2	2240,8	2052,8	2253,1	26184,5
прирост к 2007, %	14,1	19,8	11,0	13,6	22,4	14,9	-4,6	-2,7	-9,8	-14,4	-23,8	-21,6	-0,2
Изолированные э/с Таймырского авт. округа	382,0	388,9	425,1	411,5	424,5	411,2	425,1	425,2	411,5	425,1	411,5	425,1	4966,7
прирост к 2007, %	8,6	4,8	13,9	2,9	-2,3	-4,5	-10,7	-11,2	-8,7	-4,3	11,0	9,2	-0,1
<u>ОЭС Востока</u>	3190,7	2881,8	2684,9	2338,6	2148,3	1822,3	1904,2	1877,7	1952,0	2357,8	2730,8	3100,0	28989,1
прирост к 2007, %	7,9	10,0	-1,3	1,7	6,3	4,4	7,1	1,6	5,7	1,2	1,3	0,2	3,7
Амурской обл.	893,4	852,0	799,7	764,8	819,4	687,0	612,5	727,8	755,9	813,5	886,4	880,2	9492,6
прирост к 2007, %	2,9	7,4	-2,6	13,0	8,2	-2,1	-22,1	-16,5	-9,3	-4,1	1,6	2,8	-2,0
Приморского края	1027,3	888,6	838,1	720,1	758,7	635,1	661,7	589,4	658,2	815,7	827,1	1027,5	9447,5
прирост к 2007, %	13,3	14,8	-2,9	-9,0	10,0	9,9	29,7	10,2	18,3	9,7	4,5	0,4	7,8
Хабаровского края	996,9	870,1	769,4	613,4	443,8	378,5	426,4	415,4	393,7	524,8	730,4	943,9	7506,7
прирост к 2007, %	6,9	4,4	-2,3	3,4	3,9	7,5	17,7	28,3	15,4	-4,4	-7,1	-0,3	3,7
Южно-Якутский э/район	273,1	271,1	277,7	240,3	126,4	121,7	203,6	145,1	144,2	203,8	286,9	248,4	2542,3
прирост к 2007, %	9,6	23,1	11,8	0,6	-14,0	7,8	70,9	21,9	24,8	7,2	17,3	-6,9	11,9
Изолированные э/с	1310,5	1169,7	1094,1	975,2	858,8	680,8	644,1	658,4	810,0	1007,4	1151,5	1299,4	11659,9
прирост к 2007, %	4,4	-0,1	-2,5	4,6	-0,3	-2,1	-2,1	1,1	3,4	0,0	1,8	1,6	1,0
Республики Саха (Якутия)	595,2	518,3	467,5	421,5	336,6	238,2	218,5	225,6	331,3	417,5	528,4	615,2	4913,8
прирост к 2007, %	159,9	147,0	144,4	130,2	125,1	106,9	107,4	110,0	113,1	132,0	141,1	158,3	1575,4
Камчатского края	217,3	195,9	175,5	155,4	126,5	99,3	99,5	104,7	141,7	167,3	195,6	229,8	1908,5
прирост к 2007, %	159,9	147,0	144,4	130,2	125,1	106,9	107,4	110,0	113,1	132,0	141,1	158,3	1575,4
Магаданской обл.	119,5	110,2	103,9	90,5	83,2	65,5	62,4	83,2	88,7	96,4	101,3	119,7	1124,5
прирост к 2007, %	232,0	210,0	198,4	172,4	158,0	133,6	119,1	119,6	158,8	202,3	212,6	219,6	2136,4
Чукотского авт. округа	20,2	18,9	14,3	14,9	6,8	1,9	0,0	0,0	1,8	11,1	14,4	20,7	125,0
прирост к 2007, %	20,2	18,9	14,3	14,9	6,8	1,9	0,0	0,0	1,8	11,1	14,4	20,7	125,0
Сахалинской обл.	9,1	21,4	4,4	11,2	8,2	5,4	3,8	4,6	4,2	10,3	8,9	4,8	8,2
прирост к 2007, %	27,2	25,5	25,6	24,5	20,3	15,6	13,1	13,6	15,8	22,9	25,7	27,2	257,0
<u>РОССИЯ всего:</u>	101665,0	93022,1	92025,3	82419,0	78700,5	72537,5	75086,5	76844,7	80415,3	87480,6	87811,0	95406,7	1023414,2
прирост к 2007, %	8,9	5,1	2,8	2,6	3,3	3,9	4,9	4,0	5,9	1,0	-5,7	-5,0	2,4

Динамика изменения относительной величины потребления электроэнергии по месяцам 2008 года

- — отклонение среднемесячной температуры наружного воздуха (°C) от 2007 г.
- — относительная величина изменения месячного потребления электроэнергии (%) от 2007 г.



Потребление электроэнергии субъектами Российской Федерации в 2008 году

Энергообъединения, энергосистемы	Потребление электроэнергии, млн. кВт.ч												
	январь	февраль	март	апрель	май	июнь	июль	август	сентябрь	октябрь	ноябрь	декабрь	Год
ЕЭС РОССИИ	98604,8	90402,2	89437,9	80316,4	76341,0	70442,1	72525,4	73722,5	77130,0	84241,7	84458,6	92314,5	989937,1
прирост к 2007, %	8,4	4,9	2,1	2,7	3,2	3,5	4,0	3,2	5,4	0,5	-6,4	-5,3	2,0
ОЭС Центра	21922,8	20121,9	20150,9	17650,3	16846,4	15655,0	16111,0	16334,7	17485,4	18948,4	18827,3	20459,6	220513,7
прирост к 2007, %	8,8	1,3	4,8	1,1	3,0	5,2	4,5	2,4	5,6	-1,0	-9,4	-6,8	1,3
Белгородской обл.	1272,3	1177,0	1201,9	1107,8	1112,7	1021,7	1099,8	1077,5	1082,4	1177,3	1009,7	1058,5	13398,6
прирост к 2007, %	9,0	7,7	5,6	4,5	6,3	2,3	4,7	2,8	3,3	2,2	-14,6	-15,8	1,2
Брянской обл.	429,0	396,3	391,8	348,7	316,1	290,2	302,0	295,6	314,6	360,4	360,6	408,5	4213,8
прирост к 2007, %	6,3	-0,8	0,9	0,0	-3,9	-2,2	-1,0	-6,2	-4,7	-6,2	-12,8	-6,2	-3,1
Владимирской обл.	714,7	658,4	662,9	576,0	531,9	492,4	499,4	506,8	559,2	607,7	613,6	660,7	7083,7
прирост к 2007, %	7,5	-0,8	4,3	0,0	3,3	6,3	4,3	3,2	7,5	-2,6	-9,2	-7,6	0,9
Вологодской обл.	1378,2	1277,9	1320,3	1202,0	1195,8	1134,8	1181,6	1201,7	1180,9	1190,1	957,7	1077,2	14298,2
прирост к 2007, %	4,0	3,2	5,1	0,7	1,6	2,8	4,4	2,6	0,7	-4,0	-25,9	-20,9	-2,5
Воронежской обл.	1002,8	895,6	868,3	754,6	718,6	651,1	694,2	692,8	739,8	785,0	827,2	930,8	9560,8
прирост к 2007, %	13,1	3,6	3,3	-2,0	0,5	4,2	5,8	5,3	6,3	-2,0	-5,6	-3,8	2,2
Ивановской обл.	419,5	387,7	383,9	332,8	294,9	277,7	272,4	291,7	318,4	350,4	344,9	377,9	4052,2
прирост к 2007, %	7,0	-2,1	0,4	-3,7	-3,5	1,8	0,0	0,7	2,1	-5,0	-12,8	-11,3	-2,6
Калужской обл.	467,8	432,1	431,9	383,9	360,7	329,1	331,0	323,1	365,1	413,3	435,1	471,2	4744,3
прирост к 2007, %	11,0	1,2	7,2	5,4	8,2	11,9	6,7	2,9	10,2	2,4	-5,0	-0,7	4,6
Костромской обл.	397,2	358,8	361,1	303,5	271,1	247,5	259,9	279,4	307,4	327,2	328,0	349,4	3790,5
прирост к 2007, %	8,1	1,1	8,9	1,5	2,5	2,4	1,2	5,0	6,0	-3,8	-12,6	-11,4	0,2
Курской обл.	785,1	722,6	735,4	593,7	598,3	593,8	575,0	614,2	665,2	700,9	643,6	621,4	7849,2
прирост к 2007, %	7,4	6,2	6,3	-9,4	-8,2	-1,9	-9,7	-9,0	-0,8	-0,8	-13,1	-22,0	-4,8
Липецкой обл.	1064,9	975,6	971,2	874,6	881,6	838,5	831,8	839,8	860,9	852,1	819,0	834,7	10644,7
прирост к 2007, %	9,3	7,4	5,4	4,2	7,9	9,3	3,4	2,7	1,6	-7,6	-15,7	-19,3	0,2
Москвы и Московской обл.	9440,9	8738,1	8723,3	7575,5	7168,5	6572,6	6776,6	6871,8	7614,9	8350,9	8614,7	9451,7	95899,5
прирост к 2007, %	9,5	0,9	5,9	1,6	3,7	6,2	6,0	3,7	9,2	1,2	-5,3	-1,0	3,2

Энергообъединения, энергосистемы	Потребление электроэнергии, млн. кВт.ч												
	январь	февраль	март	апрель	май	июнь	июль	август	сентябрь	октябрь	ноябрь	декабрь	Год
Орловской обл.	290,1	264,0	258,8	221,6	202,2	186,9	194,8	199,7	211,8	236,8	237,1	265,0	2768,8
прирост к 2007, %	7,9	-2,4	-0,1	-4,0	-3,0	0,9	0,3	-1,1	2,2	-1,9	-11,0	-8,3	-1,9
Рязанской обл.	648,5	581,9	573,8	506,2	495,1	462,8	478,3	488,7	500,5	557,6	542,5	589,4	6425,3
прирост к 2007, %	10,9	0,1	2,6	7,5	6,8	6,2	5,1	0,8	2,2	1,2	-9,7	-7,8	1,7
Смоленской обл.	622,0	537,7	557,9	503,1	501,4	484,4	495,0	465,7	451,2	501,5	510,6	556,8	6187,3
прирост к 2007, %	18,5	2,6	6,3	9,7	13,7	19,5	16,8	2,6	0,8	-9,4	-14,9	-11,4	3,4
Тамбовской обл.	373,8	326,9	321,2	272,4	265,0	235,2	244,1	246,9	267,5	309,1	325,0	359,1	3546,2
прирост к 2007, %	8,6	-4,0	-2,7	-5,9	-2,6	-1,1	1,8	-1,8	-0,1	-2,8	-7,4	-2,0	-1,7
Тверской обл.	766,6	701,5	705,7	624,2	561,9	545,7	543,7	567,6	598,6	653,6	691,8	750,7	7711,6
прирост к 2007, %	6,0	-1,7	4,6	1,1	4,0	8,9	7,7	4,5	8,3	-1,6	-5,3	-1,6	2,4
Тульской обл.	1010,1	916,8	921,0	803,6	738,5	696,1	730,7	755,2	783,2	849,8	855,2	933,7	9993,9
прирост к 2007, %	4,3	-3,8	0,0	-2,1	1,1	3,0	4,0	3,2	3,0	-4,3	-11,1	-7,4	-1,3
Ярославской обл.	839,3	773,0	760,5	666,1	632,1	594,5	600,7	616,5	663,8	724,7	711,0	762,9	8345,1
прирост к 2007, %	6,2	-1,9	2,5	0,1	-0,5	2,5	0,4	0,8	4,0	-1,7	-10,3	-9,0	-0,8
Средней Волги	10816,4	9875,9	9823,7	8678,3	8297,9	7864,1	7998,2	8041,6	8431,3	9214,0	9128,9	9859,9	108030,2
прирост к 2007, %	8,9	2,2	1,2	0,6	2,0	4,4	3,0	1,7	6,5	1,2	-8,7	-9,5	0,8
Нижегородской обл.	2129,4	1971,8	1993,8	1806,7	1674,2	1592,0	1600,1	1628,5	1743,7	1863,3	1851,9	1984,6	21840,0
прирост к 2007, %	6,5	1,5	4,5	3,3	4,5	8,3	3,9	4,4	10,6	2,0	-8,4	-7,2	2,4
Республики Марий Эл	345,4	319,9	320,6	275,3	243,5	237,9	207,9	222,6	238,0	265,8	262,6	295,8	3235,3
прирост к 2007, %	11,6	9,3	14,3	7,4	5,0	10,4	-0,7	14,0	9,9	1,1	-17,8	-13,5	3,3
Республики Мордовия	311,7	279,1	278,6	246,0	228,9	219,1	224,4	227,7	239,2	257,5	274,4	298,6	3085,2
прирост к 2007, %	12,4	2,0	1,7	0,8	3,4	8,9	4,7	3,0	8,4	-1,8	-5,9	-5,3	2,3
Пензенской обл.	479,8	423,8	420,2	349,0	331,1	307,9	321,6	320,0	349,8	396,1	407,4	460,5	4567,2
прирост к 2007, %	13,2	2,1	1,1	-5,5	-4,2	-1,2	1,4	-2,4	4,7	2,6	-4,9	-2,9	0,4
Самарской обл.	2399,0	2220,8	2206,1	1963,8	1882,8	1769,9	1867,1	1861,9	1917,5	2111,2	2091,6	2206,6	24498,3
прирост к 2007, %	9,1	4,4	0,4	1,2	1,0	2,3	2,7	0,3	7,2	2,5	-5,4	-9,2	1,1
Саратовской обл.	1379,1	1219,7	1193,4	1060,9	1049,9	975,3	991,3	979,7	990,3	1086,8	1100,1	1237,2	13263,7
прирост к 2007, %	14,3	2,7	-1,9	-0,9	1,2	-1,3	3,0	-1,9	3,7	0,1	-10,8	-9,4	-0,3

Энергообъединения, энергосистемы	Потребление электроэнергии, млн. кВт.ч												
	январь	февраль	март	апрель	май	июнь	июль	август	сентябрь	октябрь	ноябрь	декабрь	Год
Республики Татарстан	2552,2	2338,2	2320,8	2032,7	2013,8	1938,5	1974,3	1996,9	2077,3	2225,5	2124,5	2264,5	25859,2
прирост к 2007, %	6,5	1,3	0,7	0,2	3,5	5,9	4,6	2,2	5,9	1,2	-10,5	-12,9	0,3
Ульяновской обл.	649,7	582,2	572,8	495,7	455,2	427,9	413,7	406,8	448,3	517,9	530,2	595,5	6095,9
прирост к 2007, %	11,4	-2,5	-2,7	-2,8	-3,3	1,4	-3,0	4,8	1,1	-2,9	-10,6	-8,8	-1,8
Республики Чувашия	570,1	520,4	517,4	448,2	418,5	395,6	397,8	397,5	427,2	489,9	486,2	516,6	5585,4
прирост к 2007, %	6,7	0,1	-1,5	-3,0	-0,3	9,6	1,9	-1,3	2,6	0,4	-7,7	-10,2	-0,6
<u>Урала</u>	24179,6	22399,2	22541,9	20631,7	19900,2	18508,7	18955,9	19328,7	20091,1	21402,9	20816,1	22224,9	250980,9
прирост к 2007, %	5,8	4,6	1,5	2,0	1,9	2,6	3,5	3,0	4,6	0,1	-7,3	-8,5	0,9
Республики Башкортостан	2487,4	2285,9	2253,6	1980,9	1864,0	1807,7	1896,4	1876,7	1949,1	2126,8	2087,6	2274,5	24890,6
прирост к 2007, %	5,5	3,2	-3,2	-4,1	-4,7	1,5	3,8	3,1	5,8	0,8	-9,2	-9,2	-0,8
Кировской обл.	753,2	694,5	688,9	610,7	554,2	509,6	515,2	549,8	585,1	631,6	622,7	679,0	7394,5
прирост к 2007, %	6,7	1,1	2,6	0,0	1,6	4,4	1,5	2,9	3,3	-1,4	-9,5	-11,5	-0,3
Курганской обл.	490,8	447,6	432,8	374,1	348,4	307,3	308,5	309,7	356,3	409,1	398,0	437,8	4620,4
прирост к 2007, %	6,8	3,9	-2,1	-0,3	1,3	1,0	4,9	0,1	8,3	2,9	-9,6	-11,8	0,0
Оренбургской обл.	1592,1	1453,6	1444,7	1271,8	1253,0	1175,5	1214,0	1223,0	1232,1	1387,5	1344,2	1451,0	16042,5
прирост к 2007, %	6,8	7,8	2,3	0,8	4,9	4,2	3,8	0,6	4,3	3,6	-7,6	-10,2	1,5
Пермского края	2383,5	2191,0	2208,5	1975,7	1890,9	1752,6	1721,4	1797,0	1937,2	2088,6	1986,8	2118,6	24051,8
прирост к 2007, %	6,4	2,0	2,0	0,1	2,4	3,1	1,6	2,0	5,3	-0,7	-10,3	-11,8	-0,2
Свердловской обл.	4583,1	4229,6	4302,4	3957,5	3865,2	3606,4	3658,6	3730,0	3905,9	4047,6	3821,5	4001,4	47709,2
прирост к 2007, %	6,5	3,0	1,5	2,0	2,2	1,0	1,6	2,6	4,1	-1,1	-9,7	-12,6	-0,1
Республики Удмуртия	862,2	800,7	801,1	716,1	668,4	621,6	619,0	637,2	697,3	773,3	770,0	842,4	8809,3
прирост к 2007, %	6,4	2,0	1,9	4,6	2,6	3,7	2,0	3,2	8,3	2,6	-5,3	-5,3	1,9
Челябинской обл.	3545,3	3284,3	3289,3	3014,2	2893,9	2749,9	2759,6	2789,6	2932,0	2948,8	2793,2	2872,2	35872,3
прирост к 2007, %	5,7	5,3	1,0	1,6	2,2	3,3	0,3	1,7	3,7	-5,5	-14,2	-18,7	-1,5
Тюменской энергосистемы	7482,0	7012,0	7120,6	6730,7	6562,2	5978,1	6263,2	6415,7	6496,1	6989,6	6992,1	7548,0	81590,3
прирост к 2007, %	4,8	6,5	3,0	5,1	2,8	2,9	6,8	4,8	4,2	2,5	-1,0	0,6	3,5
<u>Северо-Запада</u>	8790,2	8191,4	8450,6	7646,3	7079,2	6352,4	6386,5	6650,6	7306,0	7878,5	7954,4	8615,7	91301,8
прирост к 2007, %	4,1	-1,8	6,0	4,7	3,3	3,8	4,3	6,8	6,0	0,7	-5,3	-2,0	2,2

Энергообъединения, энергосистемы	Потребление электроэнергии, млн. кВт.ч												
	январь	февраль	март	апрель	май	июнь	июль	август	сентябрь	октябрь	ноябрь	декабрь	Год
Архангельской обл.	779,4	726,1	744,0	667,9	633,5	560,5	550,2	578,5	622,5	665,3	677,7	716,2	7921,8
прирост к 2007, %	4,6	-2,7	4,9	3,9	7,4	-0,5	4,9	7,0	1,8	-0,3	-5,3	-6,0	1,3
Калининградской обл.	413,4	378,4	388,7	336,9	284,2	244,9	251,4	256,2	292,6	347,3	369,3	409,6	3972,9
прирост к 2007, %	10,3	0,5	8,0	8,4	0,9	2,9	-1,0	-1,3	4,1	-0,5	-5,4	-1,1	2,1
Республики Карелия	883,2	824,6	859,4	793,1	749,1	711,3	713,5	725,6	755,9	795,4	732,1	765,9	9309,1
прирост к 2007, %	5,5	1,1	3,1	4,2	2,1	0,7	3,0	2,1	2,1	-0,2	-11,5	-12,1	-0,2
Мурманской обл.	1254,1	1183,9	1258,3	1176,4	1098,5	978,5	952,9	1007,5	1060,6	1138,3	1157,9	1251,8	13518,7
прирост к 2007, %	-4,3	-5,6	3,0	5,1	2,0	0,1	0,2	6,5	1,1	-2,1	-6,6	-3,7	-0,7
Республики Коми	837,5	780,7	808,9	738,5	715,7	642,6	621,5	650,4	709,6	745,7	760,0	818,2	8829,3
прирост к 2007, %	3,0	1,0	3,9	3,6	3,5	0,1	2,5	4,0	2,6	0,2	-4,2	-2,3	1,4
Новгородской обл.	393,4	361,1	369,4	326,3	302,1	266,3	280,3	293,4	322,1	351,9	346,2	381,6	3994,1
прирост к 2007, %	6,2	-3,1	5,1	0,9	3,9	3,0	1,1	7,7	11,1	1,5	-6,9	-2,6	2,0
Псковской обл.	203,9	188,6	190,9	165,1	148,9	134,1	144,2	154,3	171,6	186,6	193,1	210,2	2091,5
прирост к 2007, %	3,4	-7,3	5,1	3,4	2,4	6,3	7,1	6,4	13,5	3,2	-2,6	0,0	2,8
С-Петербурга и Лен. обл.	4025,3	3748,0	3831,0	3442,1	3147,2	2814,2	2872,5	2984,7	3371,1	3648,0	3718,1	4062,2	41664,4
прирост к 2007, %	5,9	-1,4	8,4	5,1	3,4	7,9	7,0	9,4	9,5	2,0	-3,7	1,4	4,2
Юга	8420,0	7552,2	6978,6	6078,9	5963,5	5761,8	6280,5	6426,7	5922,7	6657,1	6987,7	7955,4	80985,1
прирост к 2007, %	15,3	10,1	-1,9	-2,5	2,6	2,6	3,4	2,6	4,6	5,5	-2,9	-1,1	3,2
Астраханской обл.	459,1	409,9	356,8	290,8	297,2	291,7	330,2	319,0	278,7	318,8	354,0	423,5	4129,7
прирост к 2007, %	18,4	13,4	-1,6	-3,3	0,2	-1,9	4,1	-1,7	1,3	1,4	-5,1	-1,0	2,3
Волгоградской обл.	1925,3	1752,3	1711,8	1535,0	1545,1	1472,0	1561,5	1553,6	1448,3	1571,5	1602,0	1753,1	19431,5
прирост к 2007, %	10,4	5,5	-0,3	-0,4	1,0	-0,1	2,5	-1,0	2,4	0,9	-6,1	-7,7	0,5
Чеченской Республики	236,0	203,7	171,4	146,1	141,7	126,5	123,7	126,0	134,2	168,9	194,1	231,6	2003,9
прирост к 2007, %	26,2	19,2	-1,6	-2,6	16,4	22,3	18,6	17,9	17,5	11,5	2,6	9,3	12,3
Республики Дагестан	579,0	508,3	416,7	340,9	314,5	282,2	293,2	287,7	274,2	354,8	433,9	530,2	4615,6
прирост к 2007, %	14,6	10,9	-12,3	-13,5	5,3	8,5	9,0	5,2	5,1	11,2	-1,7	2,0	3,1
Республики Ингушетия	56,0	48,7	42,1	36,1	35,5	31,3	31,7	32,0	35,3	42,9	46,4	57,0	495,0
прирост к 2007, %	16,9	13,5	-7,5	-5,5	11,6	9,8	7,8	8,8	13,1	9,7	1,1	10,7	7,3
Кабардино-Балкарской Респуб.	166,7	145,2	125,9	109,2	104,8	95,2	101,4	100,9	101,3	123,4	134,2	154,7	1462,9
прирост к 2007, %	13,8	8,4	-9,9	-9,4	7,7	6,4	5,2	2,5	7,4	9,2	-1,9	1,9	3,2

Энергообъединения, энергосистемы	Потребление электроэнергии, млн. кВт.ч												
	январь	февраль	март	апрель	май	июнь	июль	август	сентябрь	октябрь	ноябрь	декабрь	Год
Республики Калмыкия	58,9	49,3	41,9	34,9	33,3	30,5	35,3	35,1	30,1	36,3	40,8	50,2	476,6
прирост к 2007, %	17,6	6,9	-10,5	-9,1	-2,6	-5,9	1,4	-3,6	2,7	2,0	-9,5	-3,5	-1,0
Кар.-Черкесской Республики	131,3	117,9	104,6	92,9	90,1	80,1	81,1	79,9	82,0	95,7	101,9	113,9	1171,4
прирост к 2007, %	9,4	3,4	-12,3	-8,6	2,7	-4,4	-4,6	-7,1	-5,1	-8,1	-16,6	-7,1	-5,0
Краснодарского края	1944,1	1757,1	1614,3	1406,2	1380,5	1409,2	1598,2	1726,6	1486,0	1596,8	1675,9	1919,9	19514,8
прирост к 2007, %	17,8	13,4	0,2	-1,6	2,0	3,7	2,3	5,0	4,4	10,0	1,2	3,7	5,2
Ростовской обл.	1694,7	1512,3	1434,8	1259,1	1194,3	1162,1	1283,8	1304,2	1223,7	1396,1	1424,4	1636,0	16525,5
прирост к 2007, %	17,6	10,5	1,2	0,8	3,5	4,3	3,2	4,7	7,4	6,7	-2,8	0,1	4,7
Республики Сев. Осетия-Алания	249,6	221,0	186,7	163,8	161,1	147,6	151,5	152,8	142,0	186,9	196,0	228,3	2187,3
прирост к 2007, %	16,2	12,0	-9,3	-7,7	4,1	1,7	2,6	-0,2	7,7	7,2	-4,5	-3,8	2,0
Ставропольского края	919,3	826,5	771,6	663,9	665,4	633,4	688,9	708,9	686,9	765,0	784,1	857,0	8970,9
прирост к 2007, %	13,9	10,1	-3,4	-4,8	2,2	1,1	4,4	1,6	4,2	3,7	-3,6	-2,9	2,1
<u>Сибирь</u>	21297,3	19393,3	18808,7	17297,0	16114,1	14485,5	14899,4	15071,8	15952,7	17795,4	18024,2	20111,5	209250,9
прирост к 2007, %	10,0	11,0	1,0	7,4	5,7	2,5	4,2	3,7	5,9	0,3	-3,6	-1,8	3,7
Алтайского края и Республики Алтай	1175,8	1082,6	1004,0	882,2	770,8	691,2	708,2	711,7	808,1	929,5	954,8	1118,0	10836,9
прирост к 2007, %	12,8	15,7	-0,5	10,5	5,0	-0,6	2,1	-0,4	10,2	0,6	-5,8	-1,1	4,0
Республики Бурятия	592,1	544,3	488,5	430,6	389,6	324,0	334,8	334,5	360,4	441,5	494,0	554,3	5288,6
прирост к 2007, %	6,2	15,0	2,0	10,8	12,4	6,2	10,5	8,7	9,2	-0,1	0,4	-0,3	6,2
Иркутской обл.	5671,8	5153,8	4937,0	4523,0	4233,8	3796,7	3936,9	3943,5	4110,7	4636,9	4768,2	5297,1	55009,4
прирост к 2007, %	7,4	10,3	-1,3	4,1	5,7	2,0	4,9	4,8	5,2	1,7	-1,4	-1,0	3,4
Красноярского края	4358,7	3885,5	3810,6	3576,4	3326,9	3004,3	3090,8	3167,1	3325,9	3686,8	3749,0	4177,6	43159,6
прирост к 2007, %	12,4	9,2	0,8	9,4	4,9	3,6	3,8	3,4	4,9	0,3	-1,6	1,7	4,3
Республики Тыва	87,7	79,4	67,3	51,2	42,6	33,7	32,5	34,8	42,6	55,0	63,9	80,9	671,6
прирост к 2007, %	3,9	9,8	-7,0	-0,6	-0,5	-0,9	4,8	7,4	13,9	-2,8	-5,3	-1,1	1,1
Новосибирской обл.	1585,4	1451,4	1379,7	1243,0	1045,6	939,3	964,1	1000,7	1129,7	1314,4	1336,8	1508,5	14898,6
прирост к 2007, %	12,7	10,8	0,4	12,0	4,3	2,7	5,6	5,3	8,9	2,3	-3,4	-2,0	4,7
Омской обл.	1118,3	1026,0	977,6	867,5	780,2	684,3	719,8	714,4	803,7	891,7	931,1	1038,2	10552,8
прирост к 2007, %	8,0	6,9	-2,7	1,9	3,2	-2,5	1,9	1,1	13,8	1,9	-6,4	-6,4	1,4
Томской обл.	895,4	820,0	813,1	762,3	698,4	599,3	588,5	613,5	685,0	764,9	778,8	870,9	8890,1
прирост к 2007, %	5,8	4,7	-1,6	6,9	1,8	-3,7	-2,2	-0,9	2,9	-0,8	-3,5	-1,0	0,8

Энергообъединения, энергосистемы	Потребление электроэнергии, млн. кВт.ч												
	январь	февраль	март	апрель	май	июнь	июль	август	сентябрь	октябрь	ноябрь	декабрь	Год
Забайкальского края	767,7	698,3	660,7	588,0	539,7	460,5	473,6	481,7	522,0	627,1	673,1	741,7	7234,1
прирост к 2007, %	7,2	13,3	1,8	7,9	9,5	6,1	9,0	7,3	7,3	7,1	1,3	-1,1	6,0
Республики Хакасия	1626,0	1509,2	1525,3	1440,2	1428,5	1339,9	1381,2	1394,4	1391,9	1499,5	1489,6	1623,5	17649,2
прирост к 2007, %	28,4	30,3	20,4	21,1	17,3	11,9	8,7	8,1	7,5	1,1	-1,2	1,1	12,1
Кемеровской обл.	3418,4	3142,8	3144,9	2932,6	2858,0	2612,3	2669,0	2675,5	2772,7	2948,1	2784,9	3100,8	35060,0
прирост к 2007, %	5,4	7,5	-0,7	3,2	2,2	0,0	2,1	1,2	2,8	-4,4	-10,5	-7,8	-0,1
Изолированно работающие энергосистемы													
Таймырского авт. округа	382,0	388,9	425,1	411,5	424,5	411,2	425,1	425,2	411,5	425,1	411,5	425,1	4966,7
прирост к 2007, %	8,6	4,8	13,9	2,9	-2,3	-4,5	-10,7	-11,2	-8,7	-4,3	11,0	9,2	-0,1
<u>ОЭС Востока</u>	3178,5	2868,3	2683,5	2333,9	2139,7	1814,6	1893,9	1868,4	1940,8	2345,4	2720,0	3087,5	28874,5
прирост к 2007, %	8,6	9,9	-0,9	2,2	6,3	4,5	7,4	2,7	5,3	1,3	1,0	0,2	3,9
Амурской обл.	700,7	626,4	588,3	503,2	445,6	377,7	396,5	402,1	437,7	536,2	630,3	714,7	6359,4
прирост к 2007, %	3,0	4,2	-3,0	3,1	5,9	4,3	7,3	3,2	6,4	3,3	4,5	2,4	3,4
Приморского края	1292,1	1168,8	1079,7	934,8	885,4	753,8	769,0	754,8	755,7	904,1	1060,3	1226,4	11584,9
прирост к 2007, %	13,7	15,7	0,4	0,1	6,8	4,2	7,4	2,1	2,1	-0,3	-0,6	0,4	4,4
Хабаровского края	1019,5	924,6	870,5	763,7	694,7	594,3	631,8	614,0	635,6	770,4	877,6	996,7	9393,4
прирост к 2007, %	6,0	7,7	-1,1	3,7	6,7	6,1	7,7	3,0	8,5	1,6	0,4	-0,3	3,8
Южно-Якутский э/р	166,2	148,5	145,0	132,2	114,0	88,8	96,6	97,5	111,8	134,7	151,8	149,7	1536,8
прирост к 2007, %	11,1	6,2	-1,2	5,4	2,1	-2,6	5,2	3,7	6,3	1,8	2,2	-7,6	2,6
Изолированные э/с	1310,5	1169,7	1094,1	975,2	858,8	680,8	644,1	658,4	810,0	1007,4	1151,5	1299,4	11659,9
прирост к 2007, %	4,4	-0,1	-2,5	4,6	-0,3	-2,1	-2,1	1,1	3,4	0,0	1,8	1,6	1,0
Республики Саха (Якутия)	595,2	518,3	467,5	421,5	336,6	238,2	218,5	225,6	331,3	417,5	528,4	615,2	4913,8
прирост к 2007, %	5,8	-6,4	-7,6	9,4	0,5	-3,1	-3,5	3,3	7,2	-3,4	2,8	5,1	0,8
Камчатского края	159,9	147,0	144,4	130,2	125,1	106,9	107,4	110,0	113,1	132,0	141,1	158,3	1575,4
прирост к 2007, %	5,4	9,0	6,8	6,2	3,7	-1,7	0,1	7,7	5,4	6,5	4,1	1,3	4,6
Магаданской обл.	232,0	210,0	198,4	172,4	158,0	133,6	119,1	119,6	158,8	202,3	212,6	219,6	2136,4
прирост к 2007, %	2,5	2,1	2,9	1,7	-4,0	-8,7	-7,4	-6,3	-0,9	2,6	3,2	-2,2	-0,6
Чукотского авт. округа	44,5	40,9	40,4	36,8	31,6	25,5	24,8	25,0	29,7	37,4	41,5	43,7	421,8
прирост к 2007, %	9,1	21,4	4,4	11,2	8,2	5,4	3,8	4,6	4,2	10,3	8,9	4,8	8,2
Сахалинской обл.	278,9	253,5	243,4	214,3	207,5	176,6	174,3	178,2	177,1	218,2	227,9	262,6	2612,5
прирост к 2007, %	2,1	4,1	-2,5	-3,3	-2,1	3,7	1,5	-0,6	-0,6	-0,8	-4,2	-3,0	-0,6
<u>РОССИЯ, всего</u>	100297,3	91960,8	90957,1	81703,1	77624,3	71534,1	73594,6	74806,1	78351,5	85674,2	86021,6	94039,0	1006563,7
прирост к 2007, %	8,3	4,8	2,1	2,7	3,2	3,4	3,8	3,0	5,3	0,5	-6,2	-5,2	1,9

