



**СИСТЕМНЫЙ ОПЕРАТОР  
ЕДИНОЙ ЭНЕРГЕТИЧЕСКОЙ СИСТЕМЫ**

**Информационный обзор**

**Функционирование механизма  
ценозависимого снижения потребления**

**январь 2019 года**



**Москва**



## Общая информация

В связи с тем, что в январе 2019 года не осуществлялось ценозависимое снижение объема покупки электрической энергии, при формировании торгового графика на 28.01.2019 было проведено тестирование покупателей с ценозависимым потреблением.

## Отчет о результатах проведения тестирования покупателей с ценозависимым снижением потребления 28.01.2019

Коммерческий оператор (АО «АТС») при формировании торгового графика на 28.01.2019 в период с 7 по 14 час включительно осуществил ценозависимое снижение объема покупки электрической энергии в соответствии с Регламентом проведения конкурентного отбора ценовых заявок на сутки вперед (Приложение №7 к Договору о присоединении к торговой системе оптового рынка).

В период проведения тестирования покупателей с ценозависимым потреблением плановый объем потребления (торговый график) был снижен на величину от 49 до 69 МВт·ч.

Фактически в указанный период проведения тестирования была обеспечена соответствующая требованиям Регламента участия на оптовом рынке покупателей с ценозависимым потреблением (Приложение №19.9 к Договору о присоединении к торговой системе оптового рынка) разгрузка энергопринимающих устройств покупателей в 5 (пяти) ГТП потребления. Таким образом, величина фактического исполнения обязательств по ГТП, в отношении которых была заявлена готовность к разгрузке, 28.01.2019 составила 100% от суммарной величины планового ценозависимого снижения объема покупки электроэнергии.

Сводная информация об объеме потребления до применения механизма ценозависимого снижения потребления и после его применения, а также суммарный фактический режим потребления по ГТП, обеспечивших необходимый уровень фактической разгрузки, приведена в таблице 1 и на рисунке 1.

Час	7	8	9	10	11	12	13	14
<b>Плановые показатели</b>								
МППП	6 699	6 702	6 708	6 706	6 698	6 698	6 699	6 698
ТГ без учета ЦЗСП	6 599	6 603	6 621	6 627	6 607	6 609	6 605	6 589
ТГ с учетом ЦЗСП	6 550	6 534	6 552	6 578	6 558	6 560	6 556	6 540
плановая величина снижения, МВт	49	69	69	49	49	49	49	49
плановая величина снижения, % от ТГ	0.7%	1.05%	1.04%	0.7%	0.7%	0.7%	0.7%	0.7%



Фактическое потребление								
Фактическое потребление, МВт·ч	6 517	6 437	6 502	6 532	6 525	6 524	6 530	6 513
Фактическое снижение, МВт	81	166	119	95	82	85	76	76
Фактическое снижение от плановой величины, %	165%	241%	173%	194%	167%	174%	155%	155%
Ценовые показатели <sup>1</sup>								
Средневзвешенная цена без применения ценозависимого снижения потребления, руб/МВт·ч	1047.55	1062.62	1054.21	1050.31	1048.71	1048.04	1030.31	1036.53
Средневзвешенная цена по итогам конкурентного отбора, руб/ МВт·ч	1046.12	1059.86	1051.12	1048.51	1046.97	1046.35	1028.12	1034.92
Изменение цены, руб/ МВт·ч	1.43	2.76	3.09	1.8	1.74	1.69	2.19	1.61
Изменение цены, %	0.14	0.26	0.29	0.17	0.17	0.16	0.21	0.16

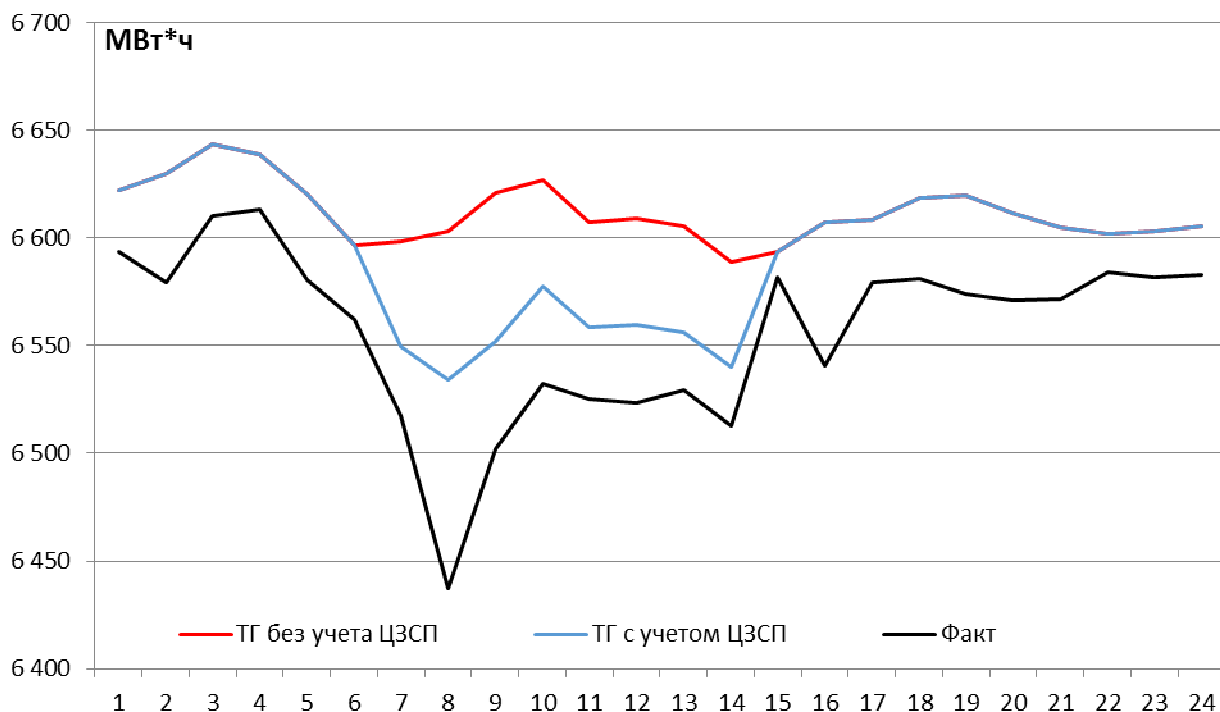


Рисунок 1 – Сводная информация по режиму работы потребителей с ЦЗСП

<sup>1</sup> Указаны ценовые показатели для второй ценовой зоны, по данным официального сайта АО «АТС»



Детализированные результаты тестирования энергопринимающих устройств потребителей, сформированные на основании данных о фактическом потреблении электрической энергии по данным коммерческого учета:

**Ø Удовлетворительное участие в ЦЗСП:**

- ОАО «РУСАЛ Братский алюминиевый завод» – при требуемой величине разгрузки на 14 МВт·ч в течение 8 часов, фактическая разгрузка составила от 13.55 до 33.88 МВт·ч;
- Филиал «ИркаЗ СУАЛ» – при требуемой величине разгрузки на 5 МВт·ч в течение 8 часов, фактическая разгрузка составила от 7.12 до 10.61 МВт·ч;
- РУСАЛ Новокузнецкий алюминиевый завод – при требуемой величине разгрузки на 20 МВт·ч в течение 2 часов, фактическая разгрузка составила от 26.87 до 31.21 МВт·ч;
- ОАО «РУСАЛ Красноярск» – при требуемой величине разгрузки на 25 МВт·ч в течение 8 часов, фактическая разгрузка составила от 36.13 до 90.51 МВт·ч;
- ОАО «РУСАЛ Саяногорский Алюминиевый завод», ООО «РУСАЛ Хакасский алюминиевый завод» – при требуемой величине разгрузки на 5 МВт·ч в течение 8 часов, фактическая разгрузка составила от 12.57 до 17.85 МВт·ч.