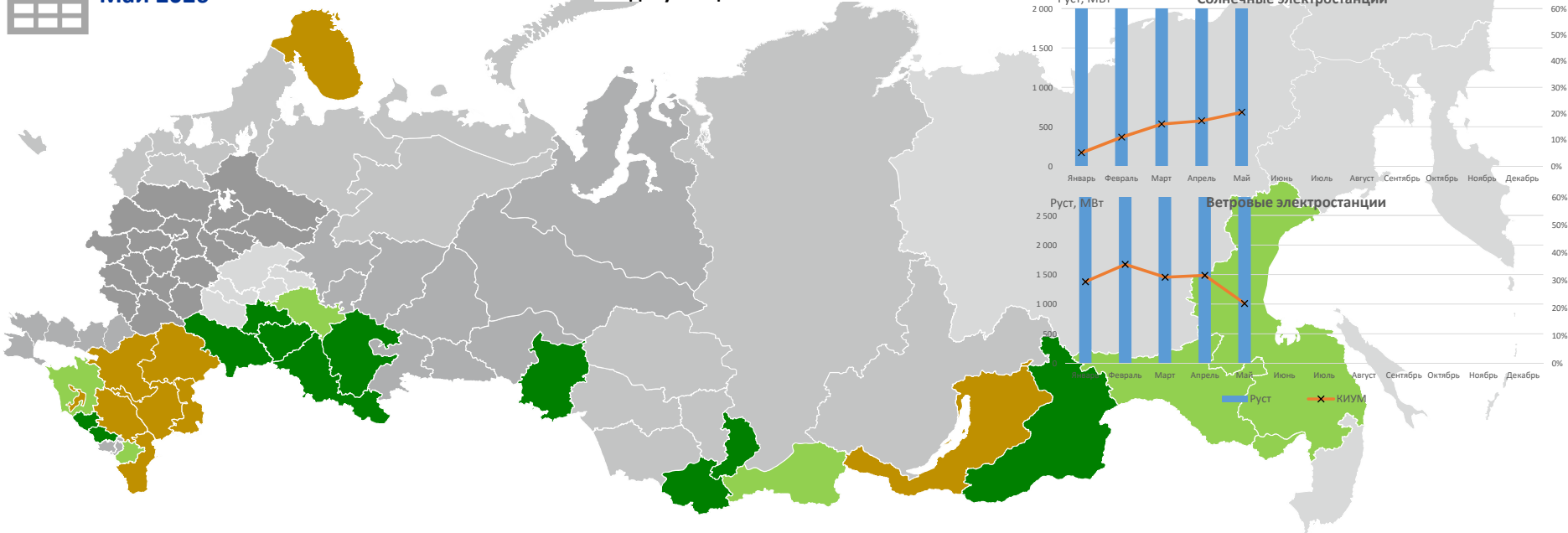




Май 2026

Субъекты Российской Федерации, на территории которых:

- По результатам отбора ДПМ ВИЭ планируется ввод объектов ВИЭ
- Введены в эксплуатацию объекты ДПМ ВИЭ
- Введены в эксплуатацию объекты ДПМ ВИЭ и вводились ограничения на выдачу мощности в сеть



Информация о фактическом режиме работы объектов ДПМ ВИЭ в мае 2026 года

Солнечные электростанции

Энергосистема	Установленная мощность ¹ , МВт	Выработка, тыс. кВтч		Максимальное значение отклонения						Максимальная разница между суточными максимумами в месяце ⁴ , МВт				Ограничения на выдачу мощности в сеть по команде СО				Ограничения на выдачу мощности от ЦС АРЧМ					
				фактической нагрузки от плановой на конец часа, МВт ²			среднечасового фактического значения от планового, МВт ³			в период с начала года		в отчетном месяце		в период с начала года		в отчетном месяце		в период с начала года		в отчетном месяце			
				в период с начала года	в отчетном месяце	в период с начала года	в отчетном месяце	в период с начала года	в отчетном месяце	в период с начала года	в отчетном месяце	в период с начала года	в отчетном месяце	в период с начала года	в отчетном месяце	в период с начала года	в отчетном месяце	в период с начала года	в отчетном месяце				
ЕЭС России, в т.ч.	2 332,2	1 152 277	355 457	332,2	22%	304,9	19%	226,8	15%	206,4	13%	910,9	71%	549,6	35%	86	58	186,9	186,9	0	0	0	0
ОЭС Сибири, в т.ч.	562,2	341 479	97 422	175,6	42%	139,3	31%	131,3	31%	87,9	20%	205,8	48%	182,4	42%	42	24	78,6	78,6	0	0	0	0
Забайкальский край	160,0	109 734	30 773	84,6	59%	71,1	52%	64,7	48%	44,8	34%	89,3	78%	63,0	48%	0	0	0,0	0,0	0	0	0	0
Омская область	60,0	29 225	9 502	30,2	61%	26,3	55%	24,7	50%	21,3	44%	49,3	98%	26,9	54%	0	0	0,0	0,0	0	0	0	0
Республика Алтай	120,0	65 313	18 818	50,9	50%	50,9	50%	42,0	41%	42,0	41%	89,3	87%	73,8	72%	0	0	0,0	0,0	0	0	0	0
Республика Бурятия	217,0	135 025	37 723	87,9	48%	87,9	48%	38,7	21%	38,7	21%	122,1	69%	108,1	60%	42	24	78,6	78,6	0	0	0	0
Республика Хакасия	5,2	2 182	607	2,9	80%	2,8	74%	2,5	69%	2,1	56%	3,6	83%	2,3	60%	0	0	0,0	0,0	0	0	0	0
ОЭС Средней Волги, в т.ч.	180,0	82 240	28 745	80,0	54%	80,0	54%	62,5	43%	54,5	38%	127,7	100%	103,5	72%	0	0	0,0	0,0	0	0	0	0
Самарская область	75,0	36 005	12 329	73,6	98%	73,6	98%	42,6	68%	42,6	68%	62,0	100%	45,6	67%	0	0	0,0	0,0	0	0	0	0
Саратовская область	105,0	46 236	16 416	49,8	60%	49,8	60%	36,2	44%	36,2	44%	71,0	100%	52,3	63%	0	0	0,0	0,0	0	0	0	0
ОЭС Урала, в т.ч.	454,0	237 376	72 436	137,3	38%	111,3	29%	108,8	29%	98,8	26%	327,8	86%	254,2	67%	0	0	0,0	0,0	0	0	0	0
Оренбургская область	370,0	197 098	58 802	118,1	40%	99,5	32%	105,0	34%	97,6	31%	264,3	84%	204,0	66%	0	0	0,0	0,0	0	0	0	0
Республика Башкортостан	84,0	40 278	13 634	41,7	57%	34,9	49%	28,0	40%	23,4	34%	63,5	93%	59,4	82%	0	0	0,0	0,0	0	0	0	0
ОЭС Юга, в т.ч.	1136,0	491 182	156 854	276,8	33%	276,8	33%	195,0	23%	195,0	23%	603,8	74%	527,9	66%	44	34	108,3	108,3	0	0	0	0
Астраханская область	353,6	175 235	54 557	169,1	59%	169,1	59%	135,8	47%	135,8	47%	272,3	92%	160,3	57%	14	12	14,3	9,6	0	0	0	0
Волгоградская область	120,0	53 727	18 747	54,2	56%	50,0	52%	40,7	44%	40,7	44%	82,4	88%	53,2	53%	6	6	0,3	0,3	0	0	0	0
Республика Калмыкия	360,1	154 130	45 335	146,0	57%	113,6	43%	115,9	70%	75,8	29%	224,0	83%	215,9	80%	17	15	38,0	38,0	0	0	0	0
Республика Дагестан	177,3	52 991	21 923	103,3	95%	89,0	75%	78,3	73%	9,8	8%	88,9	81%	86,6	75%	0	0	0,0	0,0	0	0	0	0
Чеченская Республика	25,0	9 081	3 646	18,3	94%	18,3	94%	7,1	37%	7,1	37%	16,3	82%	16,3	82%	1	1	0,8	0,8	0	0	0	0
Ставропольский край	100,0	46 018	12 645	83,5	84%	65,0	65%	64,3	76%	48,0	60%	75,7	97%	69,5	82%	13	7	54,1	54,1	0	0	0	0

Ветровые электростанции

Энергосистема	Установленная мощность ¹ , МВт	Выработка, тыс. кВтч		Максимальное значение отклонения						Максимальная разница между суточными максимумами в месяце ⁴ , МВт				Ограничения на выдачу мощности в сеть по команде СО				Ограничения на выдачу мощности от ЦС АРЧМ					
				фактической нагрузки от плановой на конец часа, МВт ²			среднечасового фактического значения от планового, МВт ³			в период с начала года		в отчетном месяце		в период с начала года		в отчетном месяце		в период с начала года		в отчетном месяце			
				в период с начала года	в отчетном месяце	в период с начала года	в отчетном месяце	в период с начала года	в отчетном месяце	в период с начала года	в отчетном месяце	в период с начала года	в отчетном месяце	в период с начала года	в отчетном месяце	в период с начала года	в отчетном месяце	в период с начала года	в отчетном месяце				
ЕЭС России, в т.ч.	2 857,5	3 095 393	461 428	905,4	39%	890,5	57%	859,5	37%	755,1	49%	1748,1	80%	1072,0	70%	117	81	818,4	818,4	1675	368	102,3	102,3
ОЭС Средней Волги, в т.ч.	316,7	371 743	48 918	208,7	68%	183,5	61%	180,2	59%	149,9	50%	307,0	98%	290,2	98%	0	0	0,0	0,0	0	0	0,0	0,0
Ульяновская область	85,4	85 776	14 622	76,6	94%	72,6	85%	72,0	88%	59,5	70%	85,5	100%	78,8	94%	0	0	0,0	0,0	0	0	0,0	0,0
Самарская область	231,3	285 967	34 296	197,5	88%	197,5	88%	159,4	71%	148,5	66%	229,2	100%	223,7	100%	0	0	0,0	0,0	0	0	0,0	0,0
ОЭС Юга, в т.ч.	2 338,5	2 499 203	379 585	871,5	45%	842,0	64%	751,6	39%	724,4	55%	1500,2	83%	978,7	73%	84	70	702,9	702,9	0	0	0,0	0,0
Астраханская область	340,2	403 371	55 499	325,0	97%	325,0	97%	228,8	67%	208,0	62%	335,1	99%	300,9	91%	19	17	228,7	228,7	0	0	0,0	0,0
Республика Адыгея (Адыгея)	150,0	149 799	25 661	133,3	92%	132,4	93%	128,4	90%	128,4	90%	140,9	100%	122,6	86%	0	0	124,7	124,7	0	0	0,0	0,0
Республика Калмыкия	216,6	244 788	34 000	181,6	93%	144,2	72%	181,7	93%	130,4	65%	165,8	91%	151,1	85%	35	28	177,6	177,6	0	0	0,0	0,0
Волгоградская область	107,0	117 981	19 018	107,0	100%	79,0	84%	107,0	100%	73,6	78%	106,7	100%	80,6	88%	19	12	75,6	50,6	0	0	0,0	0,0
Ростовская область	607,3	629 166	68 238	287,4	68%	287,4	68%	229,6	48%	199,1	46%	418,4	86%	326,6	84%	33	29	344,0	344,0	0	0	0,0	0,0
Ставропольский край	765,0	778 676	130 709	580,1	94%	580,1	94%	588,7	95%	588,7	95%	625,1	94%	524,2	86%	27	25	217,7	217,7	0	0	0,0	0,0
Республика Дагестан	152,5	175 422	46 459	144,1	95%	144,1	95%	84,1	85%	4,5	3%	140,5	97%	126,0	85%	3	0	10,2	0,0	0	0	0,0	0,0
ОЭС Северо-Запада, в т.ч.	202,4	224 447	32 925	161,8	87%	104,0	57%	167,7	91%	83,7	46%	194,9	99%	179,3	93%	33	11	115,5	115,5	1675	368	102,3	102,3
Мурманская область	202,4	224 447	32 925	161,8	87%	104,0	57%	167,7	91%	83,7	46%	194,9	99%	179,3	93%	33	11	115,5	115,5	1675	368	102,3	102,3

Примечание:

1 - установленная мощность солнечных и ветровых электростанций, поставка мощности которых осуществляется по ДПМ ВИЭ, зарегистрированная в соответствии с Регламентом аттестации генерирующего оборудования (Приложение №19.2 к Договору о присоединении к торговой системе оптового рынка) в Реестре предельных объемов поставки мощности на 01.05.2026;

2 - абсолютное максимальное отклонение фактической нагрузки по данным СОТИАССО на конец часового интервала от значения, заданного диспетчерским графиком. Относительное значение отклонения определено исходя из максимального значения, заданного диспетчерским графиком в соответствующем месяце (для периода с начала года - в месяце с абсолютным максимальным отклонением);

3 - абсолютное максимальное отклонение фактических объемов, сформированных по данным коммерческого учета, представленных АО "АТ" в соответствии с Регламентом коммерческого учета электроэнергии и мощности (Приложение №11 к Договору о присоединении к торговой системе оптового рынка), от плановых объемов выработки, соответствующих диспетчерскому графику. Относительное значение отклонения определено исходя из максимального объема выработки в соответствующем месяце (для периода с начала года - в месяце с абсолютным максимальным отклонением);

4 - максимальное отклонение суточных максимумов в месяце по данным СОТИАССО на конец часового интервала. Относительное значение отклонения определено исходя из максимального суточного максимума в соответствующем месяце (для периода с начала года - в месяце с максимальным отклонением);

5 - число часов, в которых диспетчером Системного оператора отдавались команды на разгрузку электростанций по режиму работы энергосистемы;

6 - максимальное ограничение по командам диспетчера Системного оператора, соответствующее максимальной разнице фактической нагрузки по данным СОТИАССО на момент отдачи команды и заданной текущей и последующими командами величинами ограничений нагрузки;

7 - число часов, в которых действовало управляющее воздействие противоаварийной или режимной автоматики в отношении электростанций, находящихся под воздействием АРЧМ, приводящее к разгрузке относительно минимального значения из планового графика и доступной максимальной активной мощности СЭС/ВЭС по данным АСУ ТП при текущем уровне инсоляции / скорости ветра;

8 - максимальное ограничение на выдачу мощности в сеть от ЦС АРЧМ, соответствующее максимальной фактической разгрузке по данным СОТИАССО относительно минимального значения из планового графика и доступной максимальной активной мощности СЭС/ВЭС по данным АСУ ТП при текущем уровне инсоляции / скорости ветра.

* - информация представлена в отношении аттестованных генерирующих объектов, функционирующих на оптовом рынке.