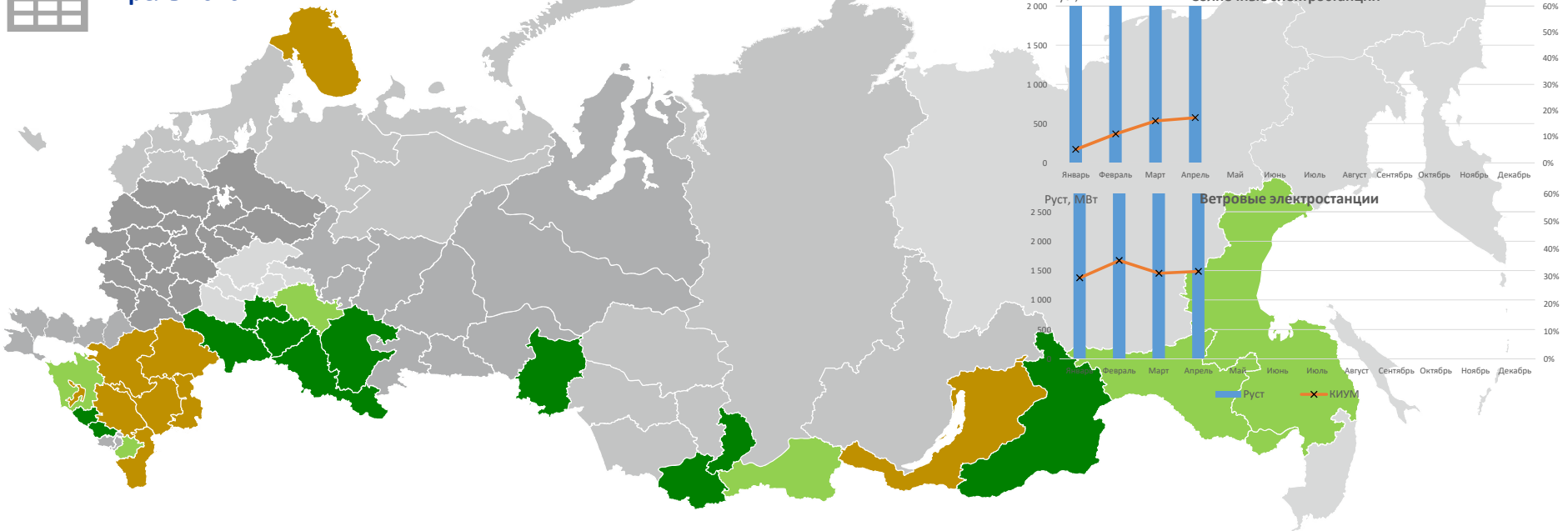




Апрель 2026

Субъекты Российской Федерации, на территории которых:

- По результатам отбора ДПМ ВИЭ планируется ввод объектов ВИЭ
- Введены в эксплуатацию объекты ДПМ ВИЭ
- Введены в эксплуатацию объекты ДПМ ВИЭ и вводились ограничения на выдачу мощности в сеть



Информация о фактическом режиме работы объектов ДПМ ВИЭ в апреле 2026 года

Солнечные электростанции

Энергосистема	Установленная мощность ¹ , МВт	Выработка, тыс. кВтч		Максимальное значение отклонения				Максимальная разница между суточными максимумами в месяце ⁴ , МВт				Ограничения на выдачу мощности в сеть по команде СО				Ограничения на выдачу мощности от ЦС АРЧМ							
		в период с начала года	в отчетном месяце	фактической нагрузки от плановой на конец часа, МВт ²		среднечасового фактического значения от планового, МВт ³		в период с начала года		в отчетном месяце		в период с начала года	в отчетном месяце	в период с начала года	в отчетном месяце	в период с начала года	в отчетном месяце	в период с начала года	в отчетном месяце				
				в период с начала года	в отчетном месяце	в период с начала года	в отчетном месяце	в период с начала года	в отчетном месяце	в период с начала года	в отчетном месяце									в период с начала года	в отчетном месяце		
ЕЭС России, в т.ч.	2 332,2	796 820	290 156	332,2	22%	310,5	21%	226,8	15%	226,8	15%	910,9	71%	693,8	49%	28	26	68,5	68,5	0	0	0	0
ОЭС Сибири, в т.ч.	562,2	244 057	85 885	175,6	42%	175,6	42%	131,3	31%	131,3	31%	205,8	48%	198,1	47%	18	18	17,0	17,0	0	0	0	0
Забайкальский край	160,0	78 961	26 828	84,6	59%	84,6	59%	64,7	48%	64,7	48%	89,3	78%	84,7	63%	0	0	0,0	0,0	0	0	0	0
Омская область	60,0	19 724	7 695	30,2	61%	28,9	64%	24,7	50%	20,5	46%	49,3	98%	27,4	59%	0	0	0,0	0,0	0	0	0	0
Республика Алтай	120,0	46 495	17 954	45,2	49%	39,4	36%	40,6	44%	37,8	35%	89,3	87%	89,3	87%	0	0	0,0	0,0	0	0	0	0
Республика Бурятия	217,0	97 303	32 802	76,2	45%	76,2	45%	38,4	26%	30,8	18%	122,1	69%	122,1	69%	18	18	17,0	17,0	0	0	0	0
Республика Хакасия	5,2	1 575	607	2,9	80%	2,8	74%	2,5	69%	2,5	65%	3,6	83%	3,6	83%	0	0	0,0	0,0	0	0	0	0
ОЭС Средней Волги, в т.ч.	180,0	53 495	18 816	76,2	51%	76,2	51%	62,5	43%	62,5	43%	127,7	100%	113,7	77%	0	0	0,0	0,0	0	0	0	0
Самарская область	75,0	23 675	8 119	68,4	91%	68,4	91%	40,7	63%	40,7	63%	62,0	100%	59,0	87%	0	0	0,0	0,0	0	0	0	0
Саратовская область	105,0	29 820	10 697	40,1	48%	40,1	48%	34,9	42%	34,9	42%	71,0	100%	63,2	76%	0	0	0,0	0,0	0	0	0	0
ОЭС Урала, в т.ч.	454,0	164 940	53 800	137,3	38%	98,7	26%	108,8	29%	108,8	29%	327,8	86%	271,0	71%	0	0	0,0	0,0	0	0	0	0
Оренбургская область	370,0	138 296	44 257	118,1	40%	92,4	30%	105,0	34%	105,0	34%	264,3	84%	226,7	73%	0	0	0,0	0,0	0	0	0	0
Республика Башкортостан	84,0	26 643	9 543	41,7	57%	41,7	57%	28,0	40%	28,0	40%	63,5	93%	61,4	84%	0	0	0,0	0,0	0	0	0	0
ОЭС Юга, в т.ч.	1136,0	334 328	131 654	264,0	32%	237,0	30%	193,2	24%	156,0	20%	603,8	74%	569,5	71%	10	8	51,5	51,5	0	0	0	0
Астраханская область	353,6	120 678	43 149	105,9	36%	95,2	33%	79,5	27%	69,2	24%	272,3	92%	272,3	92%	2	2	0,3	0,3	0	0	0	0
Волгоградская область	120,0	34 980	11 993	54,2	56%	54,2	56%	40,0	42%	35,2	37%	82,4	88%	76,2	76%	0	0	0,0	0,0	0	0	0	0
Республика Калмыкия	360,0	108 794	42 901	146,0	57%	146,0	57%	115,9	70%	65,2	25%	224,0	83%	189,6	75%	2	0	16,3	0,0	0	0	0	0
Республика Дагестан	177,3	31 068	18 480	103,3	95%	84,9	79%	78,3	73%	78,3	73%	88,9	81%	88,9	81%	0	0	0,0	0,0	0	0	0	0
Чеченская Республика	25,0	5 435	2 383	11,3	94%	11,3	94%	6,1	61%	4,8	42%	12,8	89%	6,9	61%	0	0	0,0	0,0	0	0	0	0
Ставропольский край	100,0	33 373	12 749	83,5	84%	83,5	84%	64,3	76%	64,3	76%	75,7	97%	64,1	75%	6	6	51,5	51,5	0	0	0	0

Ветровые электростанции

Энергосистема	Установленная мощность ¹ , МВт	Выработка, тыс. кВтч		Максимальное значение отклонения				Максимальная разница между суточными максимумами в месяце ⁴ , МВт				Ограничения на выдачу мощности в сеть по команде СО				Ограничения на выдачу мощности от ЦС АРЧМ							
		в период с начала года	в отчетном месяце	фактической нагрузки от плановой на конец часа, МВт ²		среднечасового фактического значения от планового, МВт ³		в период с начала года		в отчетном месяце		в период с начала года	в отчетном месяце	в период с начала года	в отчетном месяце	в период с начала года	в отчетном месяце	в период с начала года	в отчетном месяце				
				в период с начала года	в отчетном месяце	в период с начала года	в отчетном месяце	в период с начала года	в отчетном месяце	в период с начала года	в отчетном месяце												
ЕЭС России, в т.ч.	2 857,5	2 633 965	656 011	905,4	39%	905,4	39%	859,5	37%	859,5	37%	1748,1	80%	1748,1	80%	36	21	596,8	501,7	1307	349	87,2	78,6
ОЭС Средней Волги, в т.ч.	316,7	322 825	97 673	208,7	68%	208,7	68%	180,2	59%	180,2	59%	307,0	98%	200,4	66%	0	0	0,0	0,0	0	0	0,0	0,0
Ульяновская область	85,4	71 154	21 311	76,6	94%	76,6	94%	72,0	88%	72,0	88%	85,5	100%	74,7	92%	0	0	0,0	0,0	0	0	0,0	0,0
Самарская область	231,3	251 671	76 362	190,0	84%	190,0	84%	159,4	71%	159,4	71%	229,2	100%	143,2	64%	0	0	0,0	0,0	0	0	0,0	0,0
ОЭС Юга, в т.ч.	2 338,5	2 119 618	509 798	871,5	45%	871,5	45%	751,6	39%	751,6	39%	1500,2	83%	1500,2	83%	14	5	501,7	501,7	0	0	0,0	0,0
Астраханская область	340,2	347 872	98 352	259,0	76%	238,5	70%	228,8	67%	201,9	59%	335,1	99%	233,1	69%	2	2	175,6	175,6	0	0	0,0	0,0
Республика Адыгея (Адыгея)	150,0	124 138	31 494	133,3	92%	115,6	80%	127,0	87%	108,6	75%	140,9	100%	126,7	88%	0	0	0,0	0,0	0	0	0,0	0,0
Республика Калмыкия	216,6	210 788	51 693	181,6	93%	181,6	93%	181,7	93%	181,7	93%	165,8	91%	164,0	90%	7	2	106,8	106,8	0	0	0,0	0,0
Волгоградская область	107,0	197 926	28 660	213,9	200%	98,0	99%	213,9	200%	79,9	81%	213,5	200%	75,3	77%	7	3	75,6	75,6	0	0	0,0	0,0
Ростовская область	607,3	560 928	118 989	253,4	52%	253,4	52%	229,6	48%	229,6	48%	418,4	86%	376,8	82%	4	4	128,7	128,7	0	0	0,0	0,0
Ставропольский край	765,0	647 967	134 814	500,0	76%	500,0	76%	486,5	74%	486,5	74%	625,1	94%	540,5	90%	2	2	141,2	141,2	0	0	0,0	0,0
Республика Дагестан	152,5	128 963	45 795	142,8	97%	142,8	97%	84,1	85%	10,0	7%	140,5	97%	140,5	97%	3	3	10,2	10,2	0	0	0,0	0,0
ОЭС Северо-Запада, в т.ч.	202,4	191 522	48 540	161,8	87%	159,8	82%	167,7	91%	146,4	81%	194,9	99%	181,5	93%	22	16	95,1	0,0	1307	349	87,2	78,6
Мурманская область	202,4	191 522	48 540	161,8	87%	159,8	82%	167,7	91%	146,4	81%	194,9	99%	181,5	93%	22	16	95,1	0,0	1307	349	87,2	78,6

Примечание:
 1 - установленная мощность солнечных и ветровых электростанций, поставка мощности которых осуществляется по ДПМ ВИЭ, зарегистрированная в соответствии с Регламентом аттестации генерирующего оборудования (Приложение №19.2 к Договору о присоединении к торговой системе оптового рынка) в Реестре предельных объемов поставки мощности на 01.04.2026;
 2 - абсолютное максимальное отклонение фактической нагрузки по данным СОТИАССО на конец часового интервала от значения, заданного диспетчерским графиком. Относительное значение отклонения определено исходя из максимального значения, заданного диспетчерским графиком в соответствующем месяце (для периода с начала года - в месяце с абсолютным максимальным отклонением);
 3 - абсолютное максимальное отклонение фактических объемов, сформированных по данным коммерческого учета, представленных АО "АТ" в соответствии с Регламентом коммерческого учета электроэнергии и мощности (Приложение №11 к Договору о присоединении к торговой системе оптового рынка), от плановых объемов выработки, соответствующих диспетчерскому графику. Относительное значение отклонения определено исходя из максимального объема выработки в соответствующем месяце (для периода с начала года - в месяце с абсолютным максимальным отклонением);
 4 - максимальное отклонение суточных максимумов в месяце по данным СОТИАССО на конец часового интервала. Относительное значение отклонения определено исходя из максимального суточного максимума в соответствующем месяце (для периода с начала года - в месяце с максимальным отклонением);
 5 - число часов, в которых диспетчером Системного оператора отдавались команды на разгрузку электростанций по режиму работы энергосистемы;
 6 - максимальное ограничение по командам диспетчера Системного оператора, соответствующее максимальной разнице фактической нагрузки по данным СОТИАССО на момент отдачи команды и заданной текущей и последующими командами величинами ограничений нагрузки;
 7 - число часов, в которых действовало управляющее воздействие противоаварийной или режимной автоматики в отношении электростанций, находящихся под воздействием АРЧМ, приводящее к разгрузке относительно минимального значения из планового графика и доступной максимальной активной мощности СЭС/ВЭС по данным АСУ ТП при текущем уровне инсоляции / скорости ветра;
 8 - максимальное ограничение на выдачу мощности в сеть от ЦС АРЧМ, соответствующее максимальной фактической разгрузке по данным СОТИАССО относительно минимального значения из планового графика и доступной максимальной активной мощности СЭС/ВЭС по данным АСУ ТП при текущем уровне инсоляции / скорости ветра.
 * - информация представлена в отношении аттестованных генерирующих объектов, функционирующих на оптовом рынке.