

Субъекты Российской Федерации, на территории которых:

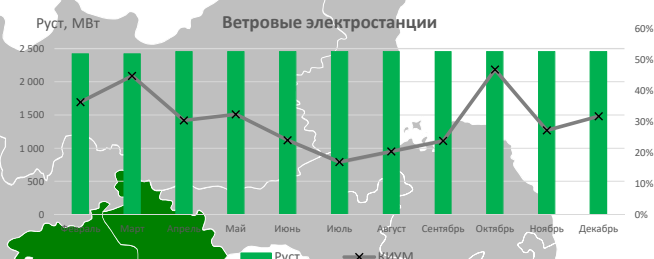
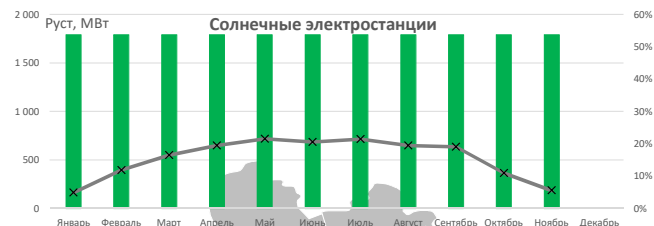
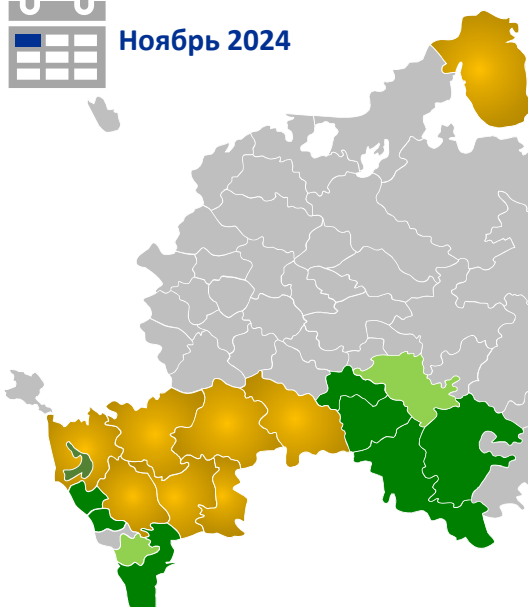
■ По результатам отбора ДПМ ВИЭ планируется ввод объектов ВИЭ

■ Введены в эксплуатацию объекты ДПМ ВИЭ

■ Введены в эксплуатацию объекты ДПМ ВИЭ и вводились ограничения на выдачу мощности в сеть



Ноябрь 2024



**Информация о фактическом режиме работы объектов ДПМ ВИЭ в ноябре 2024 года**

**Солнечные электростанции**

Энергосистема	Установленная мощность <sup>1</sup> , МВт	Выработка, тыс. кВтч		Максимальное значение отклонения						Максимальная разница между суточными максимумами в месяце <sup>4</sup> , МВт				Ограничения на выдачу мощности в сеть по команде СО				Ограничения на выдачу мощности от ЦС АРЧМ							
				фактической нагрузки от плановой на конец часа, МВт <sup>2</sup>			среднечасового фактического значения от планового, МВт <sup>3</sup>			в период с начала года		в отчетном месяце		в период с начала года		в отчетном месяце		в период с начала года		в отчетном месяце					
		в период с начала года	в отчетном месяце	в период с начала года	в отчетном месяце	в период с начала года	в отчетном месяце	в период с начала года	в отчетном месяце	в период с начала года	в отчетном месяце	в период с начала года	в отчетном месяце	в период с начала года	в отчетном месяце	в период с начала года	в отчетном месяце								
		в период с начала года	в отчетном месяце	в период с начала года	в отчетном месяце	в период с начала года	в отчетном месяце	в период с начала года	в отчетном месяце	в период с начала года	в отчетном месяце	в период с начала года	в отчетном месяце	в период с начала года	в отчетном месяце	в период с начала года	в отчетном месяце								
<b>ЕЭС России, в т.ч.</b>	<b>1 788.3</b>	<b>2 238 110</b>	<b>71 291</b>	<b>514.7</b>	<b>41%</b>	<b>196.5</b>	<b>25%</b>	<b>315.1</b>	<b>27%</b>	<b>177.1</b>	<b>24%</b>	<b>964.7</b>	<b>79%</b>	<b>490.4</b>	<b>76%</b>	<b>60</b>	<b>0</b>	<b>477</b>	<b>0</b>	<b>0</b>	<b>0</b>	<b>0</b>	<b>0</b>	<b>0</b>	<b>0</b>
<b>ОЭС Сибири, в т.ч.</b>	<b>400.2</b>	<b>483 074</b>	<b>16 566</b>	<b>183.8</b>	<b>59%</b>	<b>82.9</b>	<b>42%</b>	<b>123.8</b>	<b>45%</b>	<b>75.1</b>	<b>39%</b>	<b>177.3</b>	<b>69%</b>	<b>149.4</b>	<b>82%</b>	<b>0</b>	<b>0</b>	<b>0</b>	<b>0</b>	<b>0</b>	<b>0</b>	<b>0</b>	<b>0</b>	<b>0</b>	<b>0</b>
Забайкальский край	100.0	133 945	3 078	86.0	99%	49.4	75%	60.6	87%	48.5	75%	80.2	97%	61.7	96%	0	0	0	0	0	0	0	0	0	0
Омская область	60.0	66 166	2 147	30.8	61%	26.2	73%	28.4	56%	25.6	80%	43.9	96%	37.2	99%	0	0	0	0	0	0	0	0	0	0
Республика Алтай	120.0	132 218	5 703	60.2	61%	33.4	42%	47.3	51%	32.0	41%	79.8	86%	76.9	89%	0	0	0	0	0	0	0	0	0	0
Республика Бурятия	115.0	145 066	5 397	84.5	82%	38.2	53%	64.0	65%	37.8	54%	82.3	94%	62.5	93%	0	0	0	0	0	0	0	0	0	0
Республика Хакасия	5.2	5 679	240	4.3	113%	3.4	88%	4.3	112%	3.2	83%	4.2	98%	4.0	96%	0	0	0	0	0	0	0	0	0	0
<b>ОЭС Средней Волги, в т.ч.</b>	<b>180.0</b>	<b>232 709</b>	<b>5 974</b>	<b>83.2</b>	<b>55%</b>	<b>69.7</b>	<b>51%</b>	<b>72.0</b>	<b>48%</b>	<b>61.3</b>	<b>50%</b>	<b>137.4</b>	<b>91%</b>	<b>122.4</b>	<b>98%</b>	<b>12</b>	<b>0</b>	<b>5</b>	<b>0</b>	<b>0</b>	<b>0</b>	<b>0</b>	<b>0</b>	<b>0</b>	<b>0</b>
Самарская область	75.0	95 896	2 439	59.0	82%	46.8	74%	44.3	70%	38.0	73%	65.3	98%	51.1	99%	0	0	0	0	0	0	0	0	0	0
Саратовская область	105.0	136 814	3 534	69.1	83%	37.7	49%	66.3	81%	36.3	47%	76.6	91%	76.0	99%	12	0	5	0	0	0	0	0	0	0
<b>ОЭС Урала, в т.ч.</b>	<b>454.0</b>	<b>549 505</b>	<b>18 079</b>	<b>153.0</b>	<b>42%</b>	<b>85.1</b>	<b>33%</b>	<b>151.3</b>	<b>42%</b>	<b>77.2</b>	<b>31%</b>	<b>336.0</b>	<b>92%</b>	<b>267.0</b>	<b>93%</b>	<b>0</b>	<b>0</b>	<b>0</b>	<b>0</b>	<b>0</b>	<b>0</b>	<b>0</b>	<b>0</b>	<b>0</b>	<b>0</b>
Оренбургская область	370.0	453 968	16 047	140.7	46%	79.3	35%	139.5	46%	69.2	31%	278.5	92%	243.0	94%	0	0	0	0	0	0	0	0	0	0
Республика Башкортостан	84.0	95 538	2 032	40.7	59%	23.1	56%	33.2	50%	16.4	47%	60.3	93%	29.9	89%	0	0	0	0	0	0	0	0	0	0
<b>ОЭС Юга, в т.ч.</b>	<b>754.1</b>	<b>972 822</b>	<b>30 672</b>	<b>502.6</b>	<b>85%</b>	<b>178.5</b>	<b>37%</b>	<b>230.4</b>	<b>41%</b>	<b>136.4</b>	<b>30%</b>	<b>499.8</b>	<b>88%</b>	<b>440.4</b>	<b>95%</b>	<b>48</b>	<b>0</b>	<b>472</b>	<b>0</b>	<b>0</b>	<b>0</b>	<b>0</b>	<b>0</b>	<b>0</b>	<b>0</b>
Астраханская область	285.0	375 320	12 275	234.3	100%	90.3	50%	96.0	45%	87.5	48%	209.1	88%	152.5	93%	25	0	150	0	0	0	0	0	0	0
Волгоградская область	120.0	162 472	3 140	87.3	80%	27.2	33%	45.2	43%	26.5	33%	93.9	90%	83.1	95%	10	0	95	0	0	0	0	0	0	0
Республика Калмыкия	234.1	281 840	7 901	161.0	85%	81.9	59%	109.1	60%	60.3	49%	165.3	92%	145.6	96%	28	0	184	0	0	0	0	0	0	0
Республика Дагестан	15.0	19 800	701	9.0	72%	7.8	71%	8.7	69%	7.1	64%	12.0	95%	11.0	95%	5	0	7	0	0	0	0	0	0	0
Ставропольский край	100.0	133 390	6 654	80.0	82%	68.2	71%	58.5	70%	54.7	72%	82.4	97%	82.4	97%	5	0	36	0	0	0	0	0	0	0

**Ветровые электростанции**

Энергосистема	Установленная мощность <sup>1</sup> , МВт	Выработка, тыс. кВтч		Максимальное значение отклонения						Максимальная разница между суточными максимумами в месяце <sup>4</sup> , МВт				Ограничения на выдачу мощности в сеть по команде СО				Ограничения на выдачу мощности от ЦС АРЧМ							
				фактической нагрузки от плановой на конец часа, МВт <sup>2</sup>			среднечасового фактического значения от планового, МВт <sup>3</sup>			в период с начала года		в отчетном месяце		в период с начала года		в отчетном месяце		в период с начала года		в отчетном месяце					
		в период с начала года	в отчетном месяце	в период с начала года	в отчетном месяце	в период с начала года	в отчетном месяце	в период с начала года	в отчетном месяце	в период с начала года	в отчетном месяце	в период с начала года	в отчетном месяце	в период с начала года	в отчетном месяце	в период с начала года	в отчетном месяце								
		в период с начала года	в отчетном месяце	в период с начала года	в отчетном месяце	в период с начала года	в отчетном месяце	в период с начала года	в отчетном месяце	в период с начала года	в отчетном месяце	в период с начала года	в отчетном месяце	в период с начала года	в отчетном месяце	в период с начала года	в отчетном месяце								
<b>ЕЭС России, в т.ч.</b>	<b>2 455.0</b>	<b>5 965 129</b>	<b>561 694</b>	<b>867.6</b>	<b>44%</b>	<b>674.7</b>	<b>32%</b>	<b>693.6</b>	<b>36%</b>	<b>596.8</b>	<b>29%</b>	<b>1824.9</b>	<b>90%</b>	<b>1824.9</b>	<b>90%</b>	<b>393</b>	<b>4</b>	<b>1341</b>	<b>77</b>	<b>2855</b>	<b>66</b>	<b>179</b>	<b>129</b>		
<b>ОЭС Средней Волги, в т.ч.</b>	<b>85.4</b>	<b>177 339</b>	<b>25 107</b>	<b>82.6</b>	<b>97%</b>	<b>67.7</b>	<b>79%</b>	<b>71.6</b>	<b>84%</b>	<b>52.7</b>	<b>62%</b>	<b>85.6</b>	<b>99%</b>	<b>85.5</b>	<b>100%</b>	<b>0</b>	<b>0</b>	<b>0</b>	<b>0</b>	<b>0</b>	<b>0</b>	<b>0</b>	<b>0</b>	<b>0</b>	
Ульяновская область	85.4	177 339	25 107	82.6	97%	67.7	79%	71.6	84%	52.7	62%	85.6	99%	85.5	100%	0	0	0	0	0	0	0	0	0	
<b>ОЭС Юга, в т.ч.</b>	<b>2 167.3</b>	<b>5 266 794</b>	<b>484 809</b>	<b>856.3</b>	<b>56%</b>	<b>676.6</b>	<b>35%</b>	<b>807.2</b>	<b>53%</b>	<b>626.6</b>	<b>33%</b>	<b>1728.6</b>	<b>93%</b>	<b>1728.6</b>	<b>93%</b>	<b>331</b>	<b>0</b>	<b>1151</b>	<b>0</b>	<b>0</b>	<b>0</b>	<b>0</b>	<b>0</b>	<b>0</b>	<b>0</b>
Астраханская область	340.2	872 521	73 029	325.9	96%	299.4	88%	285.1	84%	174.7	51%	322.4	97%	316.3	93%	99	0	281	0	0	0	0	0	0	
Республика Адыгея (Адыгея)	150.0	300 500	24 745	143.4	100%	113.1	81%	127.0	89%	94.7	68%	136.9	98%	128.5	94%	56	0	127	0	0	0	0	0	0	
Республика Калмыкия	216.6	510 980	43 069	185.5	88%	132.1	65%	162.6	80%	123.9	65%	174.2	96%	171.2	97%	79	0	164	0	0	0	0	0	0	
Волгоградская область	88.2	224 349	22 098	87.4	99%	86.5	98%	79.7	95%	62.4	71%	87.5	100%	84.5	96%	47	0	84	0	0	0	0	0	0	
Ростовская область	607.3	1 546 997	154 639	427.2	75%	333.9	56%	339.1	67%	184.7	31%	565.8	98%	565.8	98%	91	0	519	0	0	0	0	0	0	
Ставропольский край	765.0	1 811 446	167 229	611.6	89%	425.0	63%	518.9	78%	380.3	56%	657.2	99%	628.2	94%	155	0	527	0	0	0	0	0	0	
<b>ОЭС Северо-Запада, в т.ч.</b>	<b>202.4</b>	<b>520 997</b>	<b>51 779</b>	<b>188.8</b>	<b>100%</b>	<b>135.0</b>	<b>71%</b>	<b>188.5</b>	<b>100%</b>	<b>108.9</b>	<b>59%</b>	<b>197.4</b>	<b>100%</b>	<b>197.4</b>	<b>100%</b>	<b>62</b>	<b>4</b>	<b>190</b>	<b>77</b>	<b>2855</b>	<b>66</b>	<b>179</b>	<b>129</b>		
Мурманская область	202.4	520 997	51 779	188.8	100%	135.0	71%	188.5	100%	108.9	59%	197.4	100%	197.4	100%	62	4	190	77	2855	66	179	129		

**Примечание:**  
 1 - установленная мощность солнечных и ветровых электростанций, поставка мощности которых осуществляется по ДПМ ВИЭ, зарегистрированная в соответствии с Регламентом аттестации генерирующего оборудования (Приложение №19.2 к Договору о присоединении к торговой системе оптового рынка) в Реестре предельных объемов поставки мощности на 01.11.2024;  
 2 - абсолютное максимальное отклонение фактической нагрузки по данным СОТИАССО на конец часового интервала от значения, заданного диспетчерским графиком. Относительное значение отклонения определено исходя из максимального значения, заданного диспетчерским графиком в соответствующем месяце (для периода с начала года - в месяце с абсолютным максимальным отклонением);  
 3 - абсолютное максимальное отклонение фактических объемов, сформированных по данным коммерческого учета, представленных АО "АТ" в соответствии с Регламентом коммерческого учета электроэнергии и мощности (Приложение №11 к Договору о присоединении к торговой системе оптового рынка), от плановых объемов выработки, соответствующих диспетчерскому графику. Относительное значение отклонения определено исходя из максимального объема выработки в соответствующем месяце (для периода с начала года - в месяце с абсолютным максимальным отклонением);  
 4 - максимальное отклонение суточных максимумов в месяце по данным СОТИАССО на конец часового интервала. Относительное значение отклонения определено исходя из максимального суточного максимума в соответствующем месяце (для периода с начала года - в месяце с максимальным отклонением);  
 5 - число часов, в которых диспетчером Системного оператора отдавались команды на разгрузку электростанций по режиму работы энергосистемы;  
 6 - максимальное ограничение по командам диспетчера Системного оператора, соответствующее максимальной разнице фактической нагрузки по данным СОТИАССО на момент отдачи команды и заданной текущей и последующими командами величинами ограничений нагрузки;  
 7 - число часов, в которых действовало управляющее воздействие противоаварийной или режимной автоматики в отношении электростанций, находящихся под воздействием АРЧМ, приводящее к разгрузке относительно минимального значения из планового графика и доступной максимальной активной мощности СЭС/ВЭС по данным АСУ ТП при текущем уровне инсоляции / скорости ветра;  
 8 - максимальное ограничение на выдачу мощности в сеть от ЦС АРЧМ, соответствующее максимальной фактической разгрузке по данным СОТИАССО относительно минимального значения из планового графика и доступной максимальной активной мощности СЭС/ВЭС по данным АСУ ТП при текущем уровне инсоляции / скорости ветра.  
 \* - информация представлена в отношении аттестованных генерирующих объектов, функционирующих на оптовом рынке.