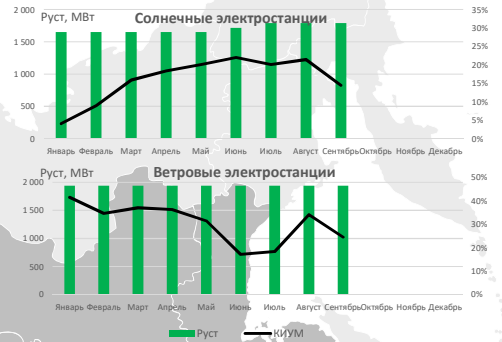
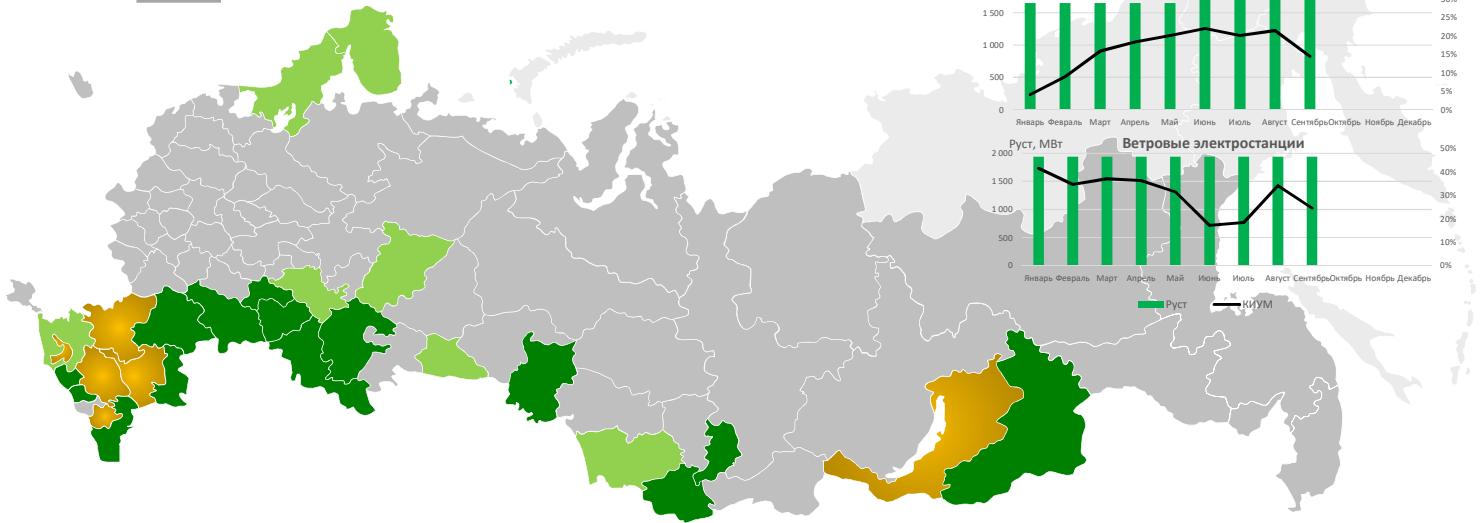




**Сентябрь 2022**

**Субъекты Российской Федерации, на территории которых:**

- По результатам отбора ДПМ ВИЭ планируется ввод объектов ВИЭ
- Введены в эксплуатацию объекты ДПМ ВИЭ
- Введены в эксплуатацию объекты ДПМ ВИЭ и в 2022 году отдавались команды на разгрузку



**Информация о фактическом режиме работы объектов ДПМ ВИЭ в сентябре 2022 года**

**Солнечные электростанции**

Энергосистема	Установленная мощность <sup>1</sup> , МВт	Выработка, тыс. кВтч		Максимальное значение отклонения						Максимальная разница между суточными максимумами в месяце <sup>4</sup> , МВт		Ограничения на выдачу мощности в сеть по команде СО							
		в период с начала года	в отчетном месяце	фактической нагрузки от плановой на конец часа, МВт <sup>2</sup>		среднесуточного фактического значения от планового, МВт <sup>3</sup>		в период с начала года	в отчетном месяце	в период с начала года	в отчетном месяце	Количество часов <sup>5</sup>		Максимальное ограничение <sup>6</sup> , МВт					
				в период с начала года	в отчетном месяце	в период с начала года	в отчетном месяце					в период с начала года	в отчетном месяце	в период с начала года	в отчетном месяце				
<b>ЕЭС России, в т.ч.</b>	<b>1 788,3</b>	<b>1 820 551</b>	<b>187 646</b>	<b>454,6</b>	<b>51%</b>	<b>344,3</b>	<b>29%</b>	<b>430,2</b>	<b>49%</b>	<b>264,3</b>	<b>23%</b>	<b>796,9</b>	<b>68%</b>	<b>760,3</b>	<b>69%</b>	<b>20</b>	<b>2</b>	<b>26</b>	<b>13</b>
<b>ОЭС Сибири, в т.ч.</b>	<b>400,2</b>	<b>389 252</b>	<b>43 652</b>	<b>157,8</b>	<b>58%</b>	<b>98,4</b>	<b>36%</b>	<b>116,0</b>	<b>43%</b>	<b>88,2</b>	<b>32%</b>	<b>215,2</b>	<b>71%</b>	<b>215,2</b>	<b>71%</b>	<b>10</b>	<b>0</b>	<b>1</b>	<b>0</b>
Забайкальский край	100,0	78 776	10 535	93,4	120%	58,0	74%	59,7	77%	45,7	59%	73,4	78%	73,4	78%	0	0	0	0
Омская область	60,0	56 446	6 013	29,9	64%	23,3	54%	27,7	68%	22,6	52%	45,7	92%	45,7	92%	0	0	0	0
Республика Алтай	120,0	127 035	14 253	73,4	71%	57,9	63%	72,1	70%	58,9	64%	84,9	86%	69,7	73%	0	0	0	0
Республика Бурятия	115,0	121 832	12 317	81,7	90%	60,1	73%	76,7	87%	54,0	67%	76,5	90%	76,5	90%	10	0	1	0
Республика Хакасия	5,2	5 163	534	4,1	99%	4,1	99%	4,1	98%	4,1	98%	4,0	93%	3,8	89%	0	0	0	0
<b>ОЭС Средней Волги, в т.ч.</b>	<b>180,0</b>	<b>170 630</b>	<b>13 897</b>	<b>85,1</b>	<b>66%</b>	<b>72,8</b>	<b>56%</b>	<b>70,1</b>	<b>54%</b>	<b>53,2</b>	<b>43%</b>	<b>116,3</b>	<b>91%</b>	<b>114,3</b>	<b>85%</b>	<b>0</b>	<b>0</b>	<b>0</b>	<b>0</b>
Самарская область	75,0	77 640	5 823	54,1	72%	52,9	84%	44,1	62%	32,5	56%	65,7	97%	60,3	93%	0	0	0	0
Саратовская область	105,0	92 990	8 074	56,1	68%	42,2	62%	57,1	70%	36,6	53%	64,2	76%	59,3	82%	0	0	0	0
<b>ОЭС Урала, в т.ч.</b>	<b>454,0</b>	<b>482 053</b>	<b>43 187</b>	<b>182,5</b>	<b>47%</b>	<b>134,9</b>	<b>42%</b>	<b>181,9</b>	<b>47%</b>	<b>121,4</b>	<b>38%</b>	<b>325,7</b>	<b>93%</b>	<b>325,7</b>	<b>93%</b>	<b>0</b>	<b>0</b>	<b>0</b>	<b>0</b>
Оренбургская область	370,0	396 894	35 809	162,2	67%	122,5	46%	158,8	50%	111,1	43%	263,1	93%	263,1	93%	0	0	0	0
Республика Башкортостан	84,0	85 159	7 378	41,2	58%	24,9	39%	30,2	45%	19,6	32%	62,7	92%	62,7	92%	0	0	0	0
<b>ОЭС Юга, в т.ч.</b>	<b>754,1</b>	<b>778 615</b>	<b>86 910</b>	<b>271,5</b>	<b>47%</b>	<b>210,7</b>	<b>36%</b>	<b>232,4</b>	<b>46%</b>	<b>165,4</b>	<b>29%</b>	<b>473,7</b>	<b>88%</b>	<b>437,6</b>	<b>72%</b>	<b>10</b>	<b>2</b>	<b>26</b>	<b>13</b>
Астраханская область	285,0	315 230	35 331	172,9	74%	107,3	48%	166,0	72%	79,3	36%	224,0	95%	186,1	81%	2	2	13	13
Волгоградская область	120,0	133 206	12 423	79,9	79%	47,9	46%	54,1	51%	34,1	37%	102,3	91%	95,3	91%	0	0	0	0
Республика Калмыкия	234,1	212 101	26 497	137,3	74%	111,8	60%	136,9	74%	116,0	63%	146,4	79%	146,4	79%	8	0	26	0
Республика Дагестан	15,0	6 810	887	7,2	74%	7,2	74%	7,2	74%	7,2	74%	7,1	79%	7,1	79%	0	0	0	0
Ставропольский край	100,0	111 268	11 772	81,1	81%	65,1	74%	63,1	79%	47,8	57%	79,8	94%	69,9	82%	0	0	0	0

**Ветровые электростанции \***

Энергосистема	Установленная мощность <sup>1</sup> , МВт	Выработка, тыс. кВтч		Максимальное значение отклонения						Максимальная разница между суточными максимумами в месяце <sup>4</sup> , МВт		Ограничения на выдачу мощности в сеть по команде СО							
		в период с начала года	в отчетном месяце	фактической нагрузки от плановой на конец часа, МВт <sup>2</sup>		среднесуточного фактического значения от планового, МВт <sup>3</sup>		в период с начала года	в отчетном месяце	в период с начала года	в отчетном месяце	Количество часов <sup>5</sup>		Максимальное ограничение <sup>6</sup> , МВт					
				в период с начала года	в отчетном месяце	в период с начала года	в отчетном месяце					в период с начала года	в отчетном месяце	в период с начала года	в отчетном месяце				
<b>ЕЭС России, в т.ч.</b>	<b>1 937,7</b>	<b>3 879 161</b>	<b>344 420</b>	<b>797,9</b>	<b>50%</b>	<b>628,6</b>	<b>39%</b>	<b>767,5</b>	<b>50%</b>	<b>427,0</b>	<b>27%</b>	<b>1586,7</b>	<b>91%</b>	<b>1383,6</b>	<b>88%</b>	<b>30</b>	<b>0</b>	<b>279</b>	<b>0</b>
<b>ОЭС Средней Волги, в т.ч.</b>	<b>85,4</b>	<b>128 494</b>	<b>12 907</b>	<b>84,5</b>	<b>99%</b>	<b>65,8</b>	<b>77%</b>	<b>73,0</b>	<b>85%</b>	<b>50,8</b>	<b>60%</b>	<b>85,4</b>	<b>99%</b>	<b>76,1</b>	<b>89%</b>	<b>0</b>	<b>0</b>	<b>0</b>	<b>0</b>
Ульяновская область	85,4	128 494	12 907	84,5	99%	65,8	77%	73,0	85%	50,8	60%	85,4	99%	76,1	89%	0	0	0	0
<b>ОЭС Юга, в т.ч.</b>	<b>1 852,3</b>	<b>3 750 667</b>	<b>331 513</b>	<b>739,3</b>	<b>47%</b>	<b>625,0</b>	<b>39%</b>	<b>725,4</b>	<b>49%</b>	<b>409,3</b>	<b>26%</b>	<b>1545,0</b>	<b>88%</b>	<b>1390,9</b>	<b>88%</b>	<b>30</b>	<b>0</b>	<b>279</b>	<b>0</b>
Астраханская область	340,2	691 776	54 959	339,4	100%	277,3	83%	330,8	97%	232,9	69%	316,2	93%	281,8	89%	6	0	55	0
Республика Адыгея (Адыгея)	150,0	255 220	17 806	150,0	100%	90,6	63%	140,4	94%	89,7	63%	153,1	99%	133,2	98%	8	0	153	0
Республика Калмыкия	216,6	433 802	41 319	195,6	92%	168,9	84%	185,6	88%	112,6	57%	201,6	96%	182,6	94%	2	0	22	0
Волгоградская область	88,2	195 343	17 436	87,8	100%	84,7	96%	82,5	94%	82,5	94%	83,7	96%	75,8	87%	0	0	0	0
Ростовская область	607,3	1 329 151	135 519	381,0	64%	362,3	62%	374,3	63%	257,6	44%	555,4	95%	496,0	89%	2	0	48	0
Ставропольский край	450,0	845 374	64 474	254,4	66%	254,4	66%	247,1	71%	227,7	59%	437,0	96%	347,2	89%	12	0	149	0

**Примечание:**

- 1 - установленная мощность солнечных и ветровых электростанций, поставка мощности которых осуществляется по ДПМ ВИЭ, зарегистрированная в соответствии с Регламентом аттестации генерирующего оборудования (Приложение №19.2 к Договору о присоединении к торговой системе оптового рынка) в Реестре предельных объемов поставки мощности на 01.09.2022;
  - 2 - абсолютное максимальное отклонение фактической нагрузки по данным СОТИАССО на конец часового интервала от значения, заданного диспетчерским графиком. Относительное значение отклонения определено исходя из максимального значения, заданного диспетчерским графиком в соответствующем месяце (для периода с начала года - в месяце с абсолютным максимальным отклонением);
  - 3 - абсолютное максимальное отклонение фактических объемов, сформированных по данным коммерческого учета, представленных АО "АТС" в соответствии с Регламентом коммерческого учета электроэнергии и мощности (Приложение №11 к Договору о присоединении к торговой системе оптового рынка), от плановых объемов выработки, соответствующих диспетчерскому графику. Относительное значение отклонения определено исходя из максимального объема выработки в соответствующем месяце (для периода с начала года - в месяце с абсолютным максимальным отклонением);
  - 4 - максимальное отклонение суточных максимумов в месяце по данным СОТИАССО на конец часового интервала. Относительное значение отклонения определено исходя из максимального суточного максимума в соответствующем месяце (для периода с начала года - в месяце с максимальным отклонением);
  - 5 - число часов, в которых диспетчером Системного оператора отдавались команды на разгрузку электростанций по режиму работы энергосистемы;
  - 6 - максимальное ограничение по командам диспетчера Системного оператора, соответствующее максимальной разнице фактической нагрузки по данным СОТИАССО на момент отдачи команды и заданной текущей и последующими командами величинами ограничений нагрузки;
- \* - информация представлена в отношении аттестованных генерирующих объектов, функционирующих на оптовом рынке.