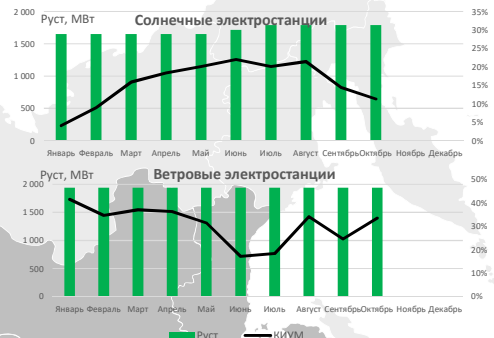
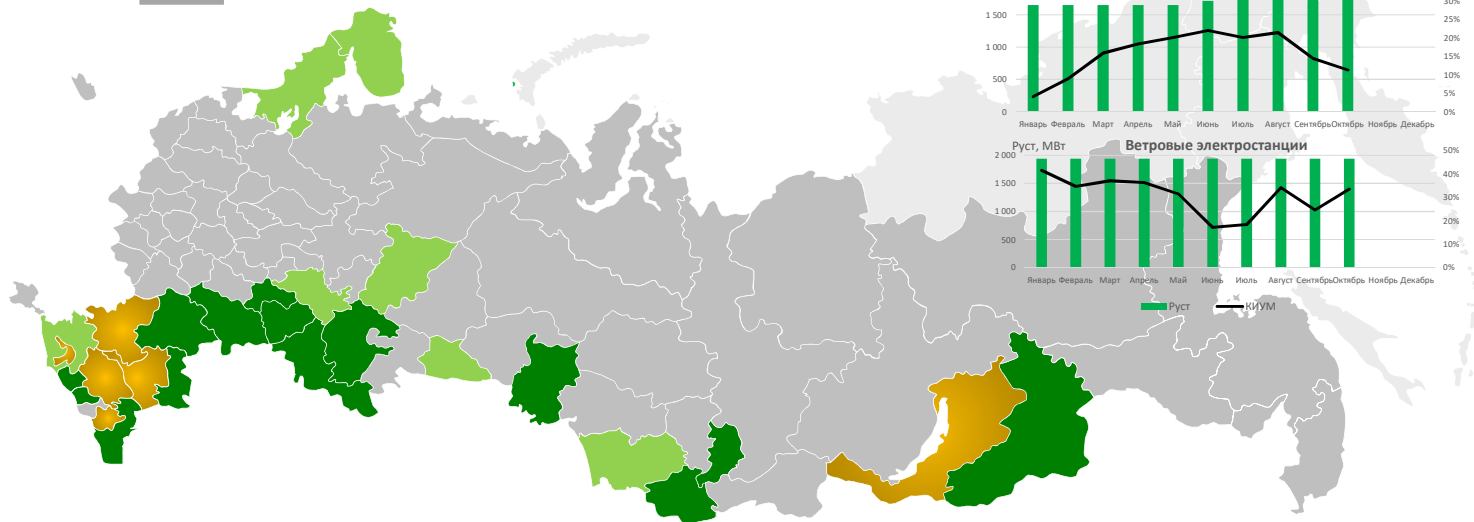




Октябрь 2022

Субъекты Российской Федерации, на территории которых:

- По результатам отбора ДПМ ВИЭ планируется ввод объектов ВИЭ
- Введены в эксплуатацию объекты ДПМ ВИЭ
- Введены в эксплуатацию объекты ДПМ ВИЭ и в 2022 году отдавались команды на разгрузку



Информация о фактическом режиме работы объектов ДПМ ВИЭ в октябре 2022 года

Солнечные электростанции

Энергосистема	Установленная мощность ¹ , МВт	Выработка, тыс. кВтч		Максимальное значение отклонения						Максимальная разница между суточными максимумами в		Ограничения на выдачу мощности в сеть по команде СО							
		в период с начала года	в отчетном месяце	фактической нагрузки от плановой на конец часа, МВт ²		среднесуточного фактического значения от планового, МВт ³		месяце ⁴ , МВт		в период с начала года	в отчетном месяце	Количество часов ⁵		Максимальное ограничение ⁶ , МВт					
				в период с начала года	в отчетном месяце	в период с начала года	в отчетном месяце	в период с начала года	в отчетном месяце			в период с начала года	в отчетном месяце	в период с начала года	в отчетном месяце				
ЕЭС России, в т.ч.	1 788,3	1 970 831	150 280	454,6	51%	309,2	28%	430,2	49%	256,9	23%	796,9	68%	769,1	72%	20	0	26	0
ОЭС Сибири, в т.ч.	400,2	427 200	37 948	157,8	58%	104,0	42%	116,0	43%	99,1	40%	215,2	71%	161,4	65%	10	0	1	0
Забайкальский край	100,0	88 199	9 423	93,4	120%	50,7	67%	59,7	77%	50,0	67%	78,3	92%	78,3	92%	0	0	0	0
Омская область	60,0	61 203	4 756	29,9	64%	22,9	49%	27,7	68%	22,4	48%	45,7	92%	45,7	92%	0	0	0	0
Республика Алтай	120,0	139 482	12 447	73,4	71%	38,2	40%	72,1	70%	36,2	39%	84,9	86%	75,0	79%	0	0	0	0
Республика Бурятия	115,0	132 699	10 867	81,7	90%	70,3	85%	76,7	87%	39,3	49%	76,5	90%	49,7	64%	10	0	1	0
Республика Хакасия	5,2	5 618	454	4,1		3,9	92%	4,1	98%	3,6	85%	4,0	93%	3,9	91%	0	0	0	0
ОЭС Средней Волги, в т.ч.	180,0	182 901	12 271	87,9	66%	87,9	66%	70,1	54%	58,7	45%	132,2	95%	132,2	95%	0	0	0	0
Самарская область	75,0	82 602	4 962	54,9	76%	54,9	76%	44,1	62%	39,6	68%	65,7	97%	57,8	96%	0	0	0	0
Саратовская область	105,0	100 298	7 308	56,1	68%	41,9	56%	57,1	70%	38,4	52%	75,2	94%	75,2	94%	0	0	0	0
ОЭС Урала, в т.ч.	454,0	515 236	33 182	182,5	47%	125,0	38%	181,9	47%	118,8	36%	325,7	93%	312,0	93%	0	0	0	0
Оренбургская область	370,0	424 475	27 581	162,2	67%	109,9	40%	158,8	50%	106,7	39%	263,1	93%	252,0	93%	0	0	0	0
Республика Башкортостан	84,0	90 760	5 601	41,2	58%	30,5	51%	30,2	45%	22,8	38%	62,7	92%	62,0	93%	0	0	0	0
ОЭС Юга, в т.ч.	754,1	845 495	66 879	271,5	47%	203,7	37%	232,4	46%	159,2	29%	473,7	88%	431,9	83%	10	0	26	0
Астраханская область	285,0	341 715	26 485	172,9	74%	101,8	47%	166,0	72%	88,0	42%	224,0	95%	197,7	90%	2	0	13	0
Волгоградская область	120,0	141 948	8 742	79,9	79%	41,3	44%	54,1	51%	30,6	33%	102,3	91%	87,9	95%	0	0	0	0
Республика Калмыкия	234,1	232 783	20 682	137,3	74%	112,7	64%	136,9	74%	108,1	62%	155,2	83%	155,2	83%	8	0	26	0
Республика Дагестан	15,0	7 860	1 050	7,2	74%	4,9	61%	7,2	74%	4,8	61%	7,1	79%	6,2	76%	0	0	0	0
Ставропольский край	100,0	121 189	9 920	81,1	81%	68,6	78%	63,1	79%	48,3	62%	79,8	94%	75,6	90%	0	0	0	0

Ветровые электростанции *

Энергосистема	Установленная мощность ¹ , МВт	Выработка, тыс. кВтч		Максимальное значение отклонения						Максимальная разница между суточными максимумами в		Ограничения на выдачу мощности в сеть по команде СО							
		в период с начала года	в отчетном месяце	фактической нагрузки от плановой на конец часа, МВт ²		среднесуточного фактического значения от планового, МВт ³		месяце ⁴ , МВт		в период с начала года	в отчетном месяце	Количество часов ⁵		Максимальное ограничение ⁶ , МВт					
				в период с начала года	в отчетном месяце	в период с начала года	в отчетном месяце	в период с начала года	в отчетном месяце			в период с начала года	в отчетном месяце	в период с начала года	в отчетном месяце				
ЕЭС России, в т.ч.	1 937,7	4 361 553	482 392	797,9	50%	440,8	26%	767,5	50%	418,9	25%	1586,7	91%	1317,4	81%	30	0	279	0
ОЭС Средней Волги, в т.ч.	85,4	145 929	17 435	84,5	99%	65,1	76%	73,0	85%	55,6	65%	85,4	99%	78,4	91%	0	0	0	0
Ульяновская область	85,4	145 929	17 435	84,5	99%	65,1	76%	73,0	85%	55,6	65%	85,4	99%	78,4	91%	0	0	0	0
ОЭС Юга, в т.ч.	1 852,3	4 215 624	464 957	739,3	47%	433,4	26%	725,4	49%	425,9	26%	1545,0	88%	1294,2	81%	30	0	279	0
Астраханская область	340,2	778 850	87 073	339,4	100%	221,1	66%	330,8	97%	164,3	49%	316,2	93%	251,6	76%	6	0	55	0
Республика Адыгея (Адыгея)	150,0	285 488	30 268	150,0	100%	78,6	52%	140,4	94%	76,1	51%	153,1	99%	126,3	87%	8	0	153	0
Республика Калмыкия	216,6	488 510	54 708	195,6	92%	132,5	68%	185,6	88%	94,5	48%	201,6	96%	183,4	93%	2	0	22	0
Волгоградская область	88,2	214 645	19 302	87,8	100%	72,0	82%	82,5	94%	53,1	60%	83,7	96%	79,8	92%	0	0	0	0
Ростовская область	607,3	1 492 227	163 076	381,0	64%	223,1	38%	374,3	63%	225,4	39%	555,4	95%	449,7	79%	2	0	48	0
Ставропольский край	450,0	955 905	110 530	254,4	66%	221,2	51%	247,1	71%	186,8	44%	437,0	96%	393,0	95%	12	0	149	0

Примечание:

- установленная мощность солнечных и ветровых электростанций, поставка мощности которых осуществляется по ДПМ ВИЭ, зарегистрированная в соответствии с Регламентом аттестации генерирующего оборудования (Приложение №19.2 к Договору о присоединении к торговой системе оптового рынка) в Реестре предельных объемов поставки мощности на 01.10.2022;
 - абсолютное максимальное отклонение фактической нагрузки по данным СОТИАССО на конец часового интервала от значения, заданного диспетчерским графиком. Относительное значение отклонения определено исходя из максимального значения, заданного диспетчерским графиком в соответствующем месяце (для периода с начала года - в месяце с абсолютным максимальным отклонением);
 - абсолютное максимальное отклонение фактических объемов, сформированных по данным коммерческого учета, представленных АО "АТС" в соответствии с Регламентом коммерческого учета электроэнергии и мощности (Приложение №11 к Договору о присоединении к торговой системе оптового рынка), от плановых объемов выработки, соответствующих диспетчерскому графику. Относительное значение отклонения определено исходя из максимального объема выработки в соответствующем месяце (для периода с начала года - в месяце с абсолютным максимальным отклонением);
 - максимальное отклонение суточных максимумов в месяце по данным СОТИАССО на конец часового интервала. Относительное значение отклонения определено исходя из максимального суточного максимума в соответствующем месяце (для периода с начала года - в месяце с максимальным отклонением);
 - число часов, в которых диспетчером Системного оператора отдавались команды на разгрузку электростанций по режиму работы энергосистемы;
 - максимальное ограничение по командам диспетчера Системного оператора, соответствующее максимальной разнице фактической нагрузки по данным СОТИАССО на момент отдачи команды и заданной текущей и последующими командами величинами ограничений нагрузки;
- * - информация представлена в отношении аттестованных генерирующих объектов, функционирующих на оптовом рынке.