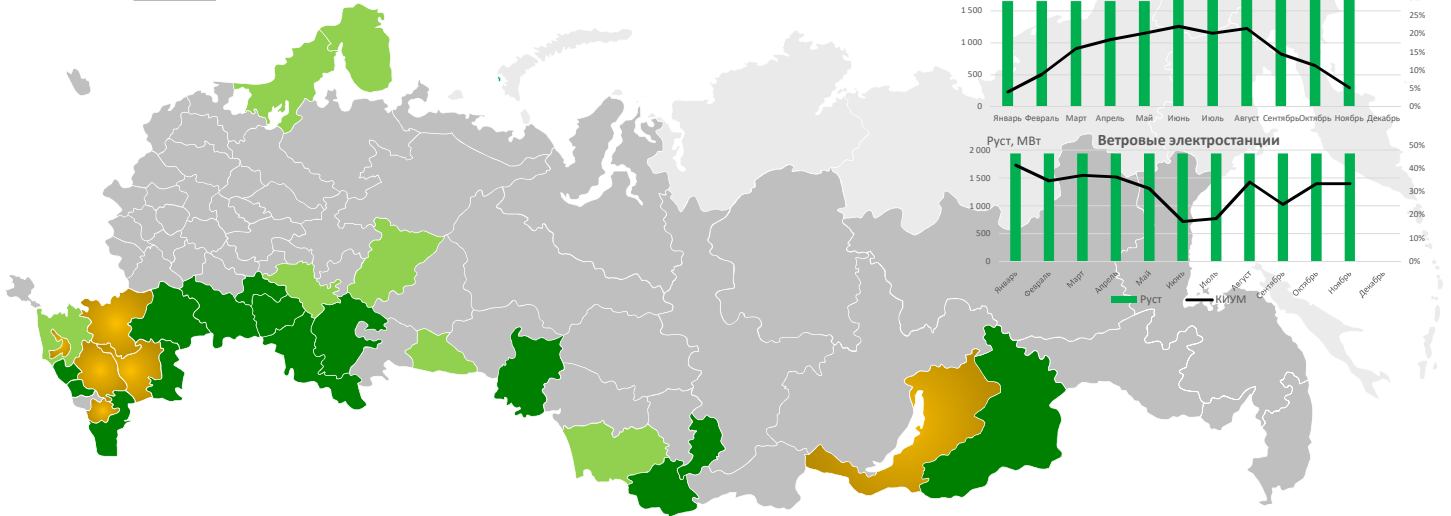




Ноябрь 2022

Субъекты Российской Федерации, на территории которых:

- По результатам отбора ДПМ ВИЭ планируется ввод объектов ВИЭ
- Введены в эксплуатацию объекты ДПМ ВИЭ
- Введены в эксплуатацию объекты ДПМ ВИЭ и в 2022 году отдавались команды на разгрузку



Информация о фактическом режиме работы объектов ДПМ ВИЭ в ноябре 2022 года

Солнечные электростанции \*

Энергосистема	Установленная мощность <sup>1</sup> , МВт	Выработка, тыс. кВтч		Максимальное значение отклонения						Максимальная разница между суточными максимумами в месяце <sup>4</sup> , МВт		Ограничения на выдачу мощности в сеть по команде СО							
				фактической нагрузки от плановой на конец часа, МВт <sup>2</sup>		среднечасового фактического значения от планового, МВт <sup>3</sup>		в период с начала года				в отчетном месяце		Количество часов <sup>5</sup>		Максимальное ограничение <sup>6</sup> , МВт			
				в период с начала года	в отчетном месяце	в период с начала года	в отчетном месяце	в период с начала года	в отчетном месяце			в период с начала года	в отчетном месяце	в период с начала года	в отчетном месяце	в период с начала года	в отчетном месяце		
<b>ЕЭС России, в т.ч.</b>	<b>1 788,3</b>	<b>2 039 004</b>	<b>68 172</b>	<b>454,6</b>	<b>51%</b>	<b>264,2</b>	<b>33%</b>	<b>430,2</b>	<b>49%</b>	<b>241,6</b>	<b>32%</b>	<b>796,9</b>	<b>68%</b>	<b>614,5</b>	<b>78%</b>	<b>20</b>	<b>0</b>	<b>26</b>	<b>0</b>
<b>ОЭС Сибири, в т.ч.</b>	<b>400,2</b>	<b>447 068</b>	<b>19 868</b>	<b>157,8</b>	<b>58%</b>	<b>74,7</b>	<b>30%</b>	<b>116,0</b>	<b>43%</b>	<b>67,6</b>	<b>0%</b>	<b>215,2</b>	<b>71%</b>	<b>160,6</b>	<b>69%</b>	<b>10</b>	<b>0</b>	<b>1</b>	<b>0</b>
Забайкальский край	100,0	94 765	6 566	93,4	120%	44,0	67%	59,7	77%	35,7	55%	78,3	92%	63,5	85%	0	0	0	0
Омская область	60,0	63 542	2 339	29,9	64%	23,6	59%	27,7	68%	19,4	49%	45,7	92%	38,0	93%	0	0	0	0
Республика Алтай	120,0	143 610	4 129	73,4	71%	38,1	47%	72,1	70%	37,0	46%	84,9	86%	75,8	93%	0	0	0	0
Республика Бурятия	115,0	139 321	6 622	81,7	90%	37,8	51%	76,7	87%	33,6	46%	76,5	90%	68,8	92%	10	0	1	0
Республика Хакасия	5,2	5 830	213	4,1	99%	4,1	98%	4,0	96%	4,0	93%	3,9	93%	3,9	93%	0	0	0	0
<b>ОЭС Средней Волги, в т.ч.</b>	<b>180,0</b>	<b>186 528</b>	<b>3 627</b>	<b>87,9</b>	<b>66%</b>	<b>55,6</b>	<b>65%</b>	<b>70,1</b>	<b>54%</b>	<b>33,7</b>	<b>0%</b>	<b>132,2</b>	<b>95%</b>	<b>93,6</b>	<b>95%</b>	<b>0</b>	<b>0</b>	<b>0</b>	<b>0</b>
Самарская область	75,0	84 087	1 485	54,9	76%	45,4	80%	44,1	62%	23,2	47%	65,7	97%	46,8	94%	0	0	0	0
Саратовская область	105,0	102 441	2 142	56,1	68%	47,9	84%	57,1	70%	43,4	79%	75,2	94%	60,4	96%	0	0	0	0
<b>ОЭС Урала, в т.ч.</b>	<b>454,0</b>	<b>524 800</b>	<b>9 564</b>	<b>182,5</b>	<b>47%</b>	<b>94,6</b>	<b>43%</b>	<b>181,9</b>	<b>47%</b>	<b>84,4</b>	<b>0%</b>	<b>325,7</b>	<b>93%</b>	<b>220,8</b>	<b>92%</b>	<b>0</b>	<b>0</b>	<b>0</b>	<b>0</b>
Оренбургская область	370,0	432 874	8 399	162,2	67%	99,2	49%	158,8	50%	87,5	44%	263,1	93%	205,9	94%	0	0	0	0
Республика Башкортостан	84,0	91 926	1 165	41,2	58%	12,0	38%	30,2	45%	10,7	36%	62,7	92%	26,6	99%	0	0	0	0
<b>ОЭС Юга, в т.ч.</b>	<b>754,1</b>	<b>880 608</b>	<b>35 113</b>	<b>271,5</b>	<b>47%</b>	<b>179,5</b>	<b>37%</b>	<b>232,4</b>	<b>46%</b>	<b>164,6</b>	<b>0%</b>	<b>473,7</b>	<b>88%</b>	<b>452,4</b>	<b>94%</b>	<b>10</b>	<b>0</b>	<b>26</b>	<b>0</b>
Астраханская область	285,0	355 564	13 849	172,9	74%	98,0	51%	166,0	72%	94,5	50%	224,0	95%	183,6	94%	2	0	13	0
Волгоградская область	120,0	145 542	3 594	79,9	79%	40,0	45%	54,1	51%	36,3	43%	102,3	91%	80,9	97%	0	0	0	0
Республика Калмыкия	234,1	243 575	10 792	137,3	74%	97,0	53%	136,9	74%	93,3	58%	160,8	96%	160,8	96%	8	0	26	0
Республика Дагестан	15,0	8 573	713	7,2	74%	4,5	59%	7,2	74%	4,8	64%	7,4	95%	7,4	95%	0	0	0	0
Ставропольский край	100,0	127 354	6 165	81,1	81%	62,2	62%	63,1	79%	59,1	78%	79,8	94%	77,8	93%	0	0	0	0

Ветровые электростанции \*

Энергосистема	Установленная мощность <sup>1</sup> , МВт	Выработка, тыс. кВтч		Максимальное значение отклонения						Максимальная разница между суточными максимумами в месяце <sup>4</sup> , МВт		Ограничения на выдачу мощности в сеть по команде СО							
				фактической нагрузки от плановой на конец часа, МВт <sup>2</sup>		среднечасового фактического значения от планового, МВт <sup>3</sup>		в период с начала года				в отчетном месяце		Количество часов <sup>5</sup>		Максимальное ограничение <sup>6</sup> , МВт			
				в период с начала года	в отчетном месяце	в период с начала года	в отчетном месяце	в период с начала года	в отчетном месяце			в период с начала года	в отчетном месяце	в период с начала года	в отчетном месяце	в период с начала года	в отчетном месяце		
<b>ЕЭС России, в т.ч.</b>	<b>1 937,7</b>	<b>4 832 616</b>	<b>471 063</b>	<b>797,9</b>	<b>50%</b>	<b>541,8</b>	<b>35%</b>	<b>767,5</b>	<b>50%</b>	<b>474,0</b>	<b>31%</b>	<b>1586,7</b>	<b>91%</b>	<b>1398,5</b>	<b>91%</b>	<b>49</b>	<b>19</b>	<b>279</b>	<b>75</b>
<b>ОЭС Средней Волги, в т.ч.</b>	<b>85,4</b>	<b>165 034</b>	<b>19 106</b>	<b>84,5</b>	<b>99%</b>	<b>58,8</b>	<b>69%</b>	<b>73,0</b>	<b>85%</b>	<b>57,6</b>	<b>0%</b>	<b>85,4</b>	<b>99%</b>	<b>85,4</b>	<b>99%</b>	<b>0</b>	<b>0</b>	<b>0</b>	<b>0</b>
Ульяновская область	85,4	165 034	19 106	84,5	99%	58,8	69%	73,0	85%	57,6	67%	85,4	99%	85,4	99%	0	0	0	0
<b>ОЭС Юга, в т.ч.</b>	<b>1 852,3</b>	<b>4 667 582</b>	<b>451 958</b>	<b>739,3</b>	<b>47%</b>	<b>538,6</b>	<b>36%</b>	<b>725,4</b>	<b>49%</b>	<b>474,1</b>	<b>0%</b>	<b>1545,0</b>	<b>88%</b>	<b>1314,9</b>	<b>90%</b>	<b>49</b>	<b>19</b>	<b>279</b>	<b>75</b>
Астраханская область	340,2	859 980	81 130	339,4	100%	220,2	66%	330,8	97%	158,2	47%	322,9	98%	322,9	98%	25	19	75	75
Республика Адыгея (Адыгея)	150,0	317 813	32 326	150,0	100%	145,6	98%	149,4	101%	149,4	101%	153,1	99%	145,7	100%	8	0	153	0
Республика Калмыкия	216,6	544 533	56 023	195,6	92%	110,5	56%	185,6	88%	95,4	49%	201,6	96%	186,9	95%	2	0	22	0
Волгоградская область	88,2	239 488	24 838	87,8	100%	76,0	86%	82,5	94%	49,2	56%	83,7	96%	79,7	92%	0	0	0	0
Ростовская область	607,3	1 638 776	146 549	381,0	64%	330,3	62%	374,3	63%	201,4	38%	555,4	95%	502,9	97%	2	0	48	0
Ставропольский край	450,0	1 066 997	111 092	339,1	78%	339,1	78%	264,6	61%	264,6	61%	437,0	96%	371,5	93%	12	0	149	0

Примечание:

- установленная мощность солнечных и ветровых электростанций, поставка мощности которых осуществляется по ДПМ ВИЭ, зарегистрированная в соответствии с Регламентом аттестации генерирующего оборудования (Приложение №19.2 к Договору о присоединении к торговой системе оптового рынка) в Реестре предельных объемов поставки мощности на 01.11.2022;
  - абсолютное максимальное отклонение фактической нагрузки по данным СОТИАССО на конец часового интервала от значения, заданного диспетчерским графиком. Относительное значение отклонения определено исходя из максимального значения, заданного диспетчерским графиком в соответствующем месяце (для периода с начала года - в месяце с абсолютным максимальным отклонением);
  - абсолютное максимальное отклонение фактических объемов, сформированных по данным коммерческого учета, представленных АО "АТС" в соответствии с Регламентом коммерческого учета электроэнергии и мощности (Приложение №11 к Договору о присоединении к торговой системе оптового рынка), от плановых объемов выработки, соответствующих диспетчерскому графику. Относительное значение отклонения определено исходя из максимального объема выработки в соответствующем месяце (для периода с начала года - в месяце с абсолютным максимальным отклонением);
  - максимальное отклонение суточных максимумов в месяце по данным СОТИАССО на конец часового интервала. Относительное значение отклонения определено исходя из максимального суточного максимума в соответствующем месяце (для периода с начала года - в месяце с максимальным отклонением);
  - число часов, в которых диспетчером Системного оператора отдавались команды на разгрузку электростанций по режиму работы энергосистемы;
  - максимальное ограничение по командам диспетчера Системного оператора, соответствующее максимальной разнице фактической нагрузки по данным СОТИАССО на момент отдачи команды и заданной текущей и последующими командами величинами ограничений нагрузки;
- \* - информация представлена в отношении аттестованных генерирующих объектов, функционирующих на оптовом рынке.