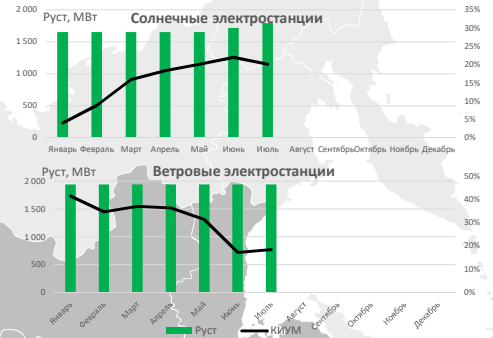
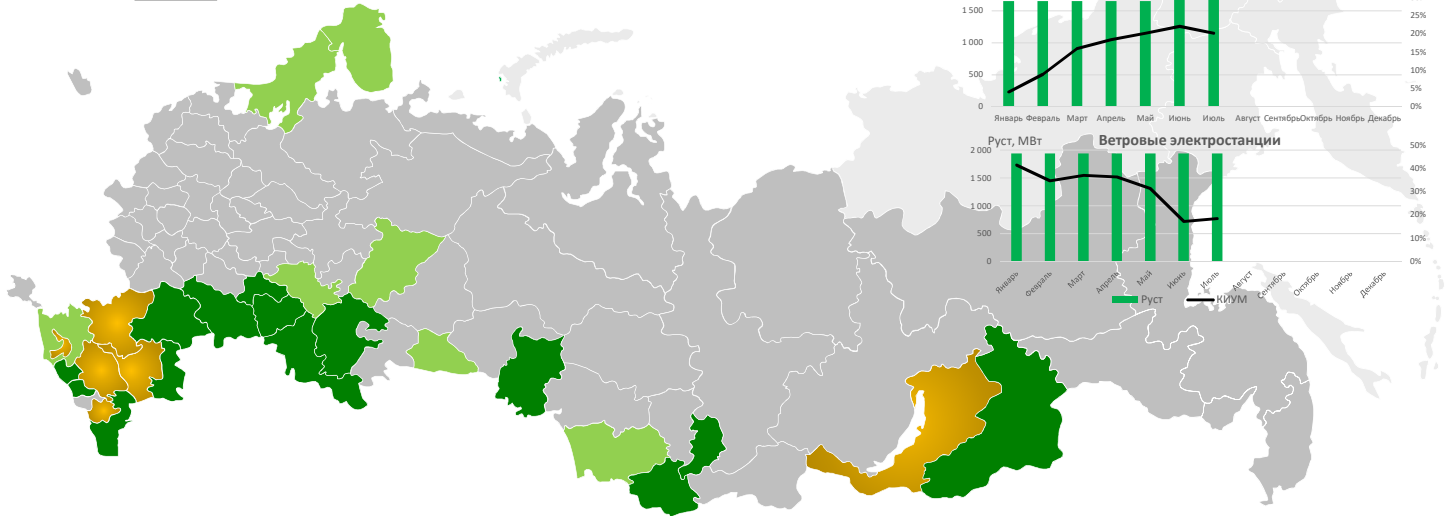




Июль 2022

Субъекты Российской Федерации, на территории которых:

- По результатам отбора ДПМ ВИЭ планируется ввод объектов ВИЭ
- Введены в эксплуатацию объекты ДПМ ВИЭ
- Введены в эксплуатацию объекты ДПМ ВИЭ и в 2022 году отдавались команды на разгрузку



Информация о фактическом режиме работы объектов ДПМ ВИЭ в июле 2022 года

Солнечные электростанции*

Энергосистема	Установленная мощность ¹ , МВт	Выработка, тыс. кВтч		Максимальное значение отклонения						Максимальная разница между суточными максимумами в месяце ⁴ , МВт		Ограничения на выдачу мощности в сеть по команде СО							
				фактической нагрузки от плановой на конец часа, МВт ²		среднечасового фактического значения от планового, МВт ³		Количество часов ⁵				Максимальное ограничение ⁶ , МВт							
				в период с начала года	в отчетном месяце	в период с начала года	в отчетном месяце	в период с начала года	в отчетном месяце			в период с начала года	в отчетном месяце	в период с начала года	в отчетном месяце				
ЕЭС России, в т.ч.	1 788,3	1 347 609	267 251	454,6	51%	361,6	29%	430,2	49%	339,8	27%	796,9	68%	440,1	38%	15	0	29	0
ОЭС Сибири, в т.ч.	400,2	290 801	53 549	157,8	58%	157,8	58%	116,0	43%	108,5	40%	171,6	72%	107,8	39%	10	0	1	0
<i>Забайкальский край</i>	100,0	52 911	14 104	93,4	120%	93,4	120%	59,7	77%	59,7	77%	55,1	58%	55,1	58%	0	0	0	0
<i>Омская область</i>	60,0	44 167	5 367	29,9	64%	20,8	67%	27,7	68%	16,9	55%	44,4	91%	21,4	63%	0	0	0	0
<i>Республика Алтай</i>	120,0	95 316	17 607	73,4	71%	56,0	57%	72,1	70%	52,4	54%	84,9	86%	76,0	76%	0	0	0	0
<i>Республика Бурятия</i>	115,0	94 501	15 727	81,7	90%	81,7	90%	76,7	87%	76,7	87%	69,7	74%	59,9	68%	10	0	1	0
<i>Республика Хакасия</i>	5,2	3 907	744	4,1	99%	4,0	96%	4,0	96%	4,0	94%	4,0	93%	2,5	57%	0	0	0	0
ОЭС Средней Волги, в т.ч.	180,0	125 579	27 730	85,1	66%	73,5	50%	70,1	54%	60,0	41%	116,3	91%	89,4	60%	0	0	0	0
<i>Самарская область</i>	75,0	58 088	11 933	54,1	72%	46,3	62%	44,1	62%	40,4	61%	65,7	97%	32,4	48%	0	0	0	0
<i>Саратовская область</i>	105,0	67 491	15 797	56,1	68%	56,1	68%	57,1	70%	57,1	70%	64,2	76%	64,2	76%	0	0	0	0
ОЭС Урала, в т.ч.	454,0	359 929	70 875	182,5	47%	144,4	42%	181,9	47%	144,8	43%	291,0	75%	185,9	53%	0	0	0	0
<i>Оренбургская область</i>	370,0	296 796	57 221	162,2	67%	138,8	50%	158,8	50%	129,3	47%	227,9	73%	167,1	57%	0	0	0	0
<i>Республика Башкортостан</i>	84,0	63 134	13 655	41,2	58%	30,9	47%	30,2	45%	24,5	38%	62,1	83%	34,4	50%	0	0	0	0
ОЭС Юга, в т.ч.	754,1	571 299	115 098	271,5	47%	233,4	40%	232,4	46%	216,7	38%	473,7	88%	260,7	46%	5	0	28	0
<i>Астраханская область</i>	285,0	234 776	44 670	172,9	74%	134,9	62%	166,0	72%	126,1	59%	224,0	95%	78,1	38%	0	0	0	0
<i>Волгоградская область</i>	120,0	102 021	18 775	79,9	79%	79,9	79%	54,1	51%	41,1	42%	102,3	91%	48,3	48%	0	0	0	0
<i>Республика Калмыкия</i>	234,1	147 438	33 911	137,3	74%	137,3	74%	136,9	74%	136,9	74%	139,0	93%	125,4	68%	5	0	21	0
<i>Ставропольский край</i>	100,0	82 964	15 673	81,1	81%	68,7	72%	63,1	79%	63,1	79%	79,8	94%	79,8	94%	0	0	0	0

Ветровые электростанции*

Энергосистема	Установленная мощность ¹ , МВт	Выработка, тыс. кВтч		Максимальное значение отклонения						Максимальная разница между суточными максимумами в месяце ⁴ , МВт		Ограничения на выдачу мощности в сеть по команде СО							
				фактической нагрузки от плановой на конец часа, МВт ²		среднечасового фактического значения от планового, МВт ³		Количество часов ⁵				Максимальное ограничение ⁶ , МВт							
				в период с начала года	в отчетном месяце	в период с начала года	в отчетном месяце	в период с начала года	в отчетном месяце			в период с начала года	в отчетном месяце	в период с начала года	в отчетном месяце				
ЕЭС России, в т.ч.	1 937,7	3 043 364	265 352	797,9	50%	554,0	47%	767,5	50%	458,2	39%	1586,7	91%	893,7	83%	25	0	279	0
ОЭС Средней Волги, в т.ч.	85,4	107 756	9 247	84,5	99%	79,5	96%	73,0	85%	66,4	84%	85,4	99%	73,6	97%	0	0	0	0
<i>Ульяновская область</i>	85,4	107 756	9 247	84,5	99%	79,5	96%	73,0	85%	66,4	84%	85,4	99%	73,6	97%	0	0	0	0
ОЭС Юга, в т.ч.	1 852,3	2 935 608	256 106	739,3	47%	547,8	47%	725,4	49%	465,9	40%	1545,0	88%	905,9	84%	25	0	279	0
<i>Астраханская область</i>	340,2	560 154	46 612	339,4	100%	325,1	97%	330,8	97%	280,1	84%	316,2	93%	268,3	82%	1	0	26	0
<i>Республика Адыгея (Адыгея)</i>	150,0	208 583	17 658	150,0	100%	132,3	96%	140,4	94%	136,0	102%	153,1	99%	136,2	95%	8	0	153	0
<i>Республика Калмыкия</i>	216,6	332 161	36 679	195,6	92%	154,8	76%	185,6	88%	129,1	70%	201,6	96%	173,8	91%	2	0	22	0
<i>Волгоградская область</i>	88,2	150 057	10 764	87,8	100%	87,8	100%	77,3	88%	56,5	65%	83,7	96%	75,0	91%	0	0	0	0
<i>Ростовская область</i>	607,3	1 017 470	85 921	381,0	64%	275,7	53%	374,3	63%	277,4	55%	555,4	95%	412,5	91%	2	0	48	0
<i>Ставропольский край</i>	450,0	667 183	58 472	252,1	57%	230,7	69%	247,1	71%	204,0	65%	437,0	96%	296,9	91%	12	0	149	0

Примечание:

- 1 - установленная мощность солнечных и ветровых электростанций, поставка мощности которых осуществляется по ДПМ ВИЭ, зарегистрированная в соответствии с Регламентом аттестации генерирующего оборудования (Приложение №19.2 к Договору о присоединении к торговой системе оптового рынка) в Реестре предельных объемов поставки мощности на 01.07.2022;
 - 2 - абсолютное максимальное отклонение фактической нагрузки по данным СОТИАССО на конец часового интервала от значения, заданного диспетчерским графиком. Относительное значение отклонения определено исходя из максимального значения, заданного диспетчерским графиком в соответствующем месяце (для периода с начала года - в месяце с абсолютным максимальным отклонением);
 - 3 - абсолютное максимальное отклонение фактических объемов, сформированных по данным коммерческого учета, представленных АО "АТС" в соответствии с Регламентом коммерческого учета электроэнергии и мощности (Приложение №11 к Договору о присоединении к торговой системе оптового рынка), от плановых объемов выработки, соответствующих диспетчерскому графику. Относительное значение отклонения определено исходя из максимального объема выработки в соответствующем месяце (для периода с начала года - в месяце с абсолютным максимальным отклонением);
 - 4 - максимальное отклонение суточных максимумов в месяце по данным СОТИАССО на конец часового интервала. Относительное значение отклонения определено исходя из максимального суточного максимума в соответствующем месяце (для периода с начала года - в месяце с максимальным отклонением);
 - 5 - число часов, в которых диспетчером Системного оператора отдавались команды на разгрузку электростанций по режиму работы энергосистемы;
 - 6 - максимальное ограничение по командам диспетчера Системного оператора, соответствующее максимальной разнице фактической нагрузки по данным СОТИАССО на момент отдачи команды и заданной текущей и последующими командами величинами ограничений нагрузки;
- * - информация представлена в отношении аттестованных генерирующих объектов, функционирующих на оптовом рынке.