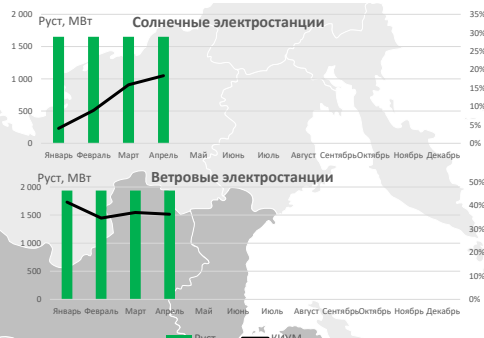




Апрель 2022

Субъекты Российской Федерации, на территории которых:

- По результатам отбора ДПМ ВИЭ планируется ввод объектов ВИЭ
- Введены в эксплуатацию объекты ДПМ ВИЭ
- Введены в эксплуатацию объекты ДПМ ВИЭ и в 2022 году отдавались команды на разгрузку



Информация о фактическом режиме работы объектов ДПМ ВИЭ в апреле 2022 года

Солнечные электростанции

Энергосистема	Установленная мощность ¹ , МВт	Выработка, тыс. кВтч		Максимальное значение отклонения				Максимальная разница между суточными максимумами в месяце ⁴ , МВт				Ограничения на выдачу мощности в сеть по команде СО							
		в период с начала года	в отчетном месяце	фактической нагрузки от плановой на конец часа, МВт ²		среднечасового фактического значения от планового, МВт ³		в период с начала года	в отчетном месяце	в период с начала года	в отчетном месяце	в период с начала года	в отчетном месяце	Количество часов ⁵		Максимальное ограничение ⁶ , МВт			
				в период с начала года	в отчетном месяце	в период с начала года	в отчетном месяце							в период с начала года	в отчетном месяце	в период с начала года	в отчетном месяце		
ЕЭС России, в т.ч.	1 650.7	562 042	218 078	454.6	51%	433.4	35%	430.2	49%	414.0	35%	796.9	68%	558.5	49%	3	3	21	21
ОЭС Сибири, в т.ч.	350.2	130 545	49 893	109.6	39%	109.6	39%	99.7	36%	99.7	36%	171.6	72%	132.7	48%	0	0	0	0
Забайкальский край	50.0	20 825	7 409	36.0	81%	29.8	67%	35.1	79%	29.6	67%	39.3	70%	39.3	70%	0	0	0	0
Омская область	60.0	23 094	8 184	26.2	55%	26.2	55%	25.0	52%	25.0	52%	44.4	91%	29.0	59%	0	0	0	0
Республика Алтай	120.0	41 088	17 699	53.2	51%	53.2	51%	52.9	51%	52.9	51%	84.9	86%	83.2	80%	0	0	0	0
Республика Бурятия	115.0	43 988	15 927	76.1	78%	76.1	78%	68.8	71%	68.8	71%	69.7	74%	69.7	74%	0	0	0	0
Республика Хакасия	5.2	1 549	674	3.7	100%	3.5	97%	3.7	99%	3.3	91%	4.0	93%	4.0	93%	0	0	0	0
ОЭС Средней Волги, в т.ч.	145.0	45 273	17 193	85.1	66%	85.1	66%	70.1	54%	62.3	51%	116.3	91%	108.1	87%	0	0	0	0
Самарская область	75.0	22 381	8 765	54.1	72%	54.1	72%	44.1	62%	41.3	64%	65.7	97%	60.0	88%	0	0	0	0
Саратовская область	70.0	22 892	8 428	38.5	64%	38.5	64%	36.1	60%	36.1	60%	51.0	85%	50.1	84%	0	0	0	0
ОЭС Урала, в т.ч.	454.0	151 669	56 965	178.0	65%	177.7	49%	168.0	63%	162.1	45%	291.0	75%	239.0	64%	0	0	0	0
Оренбургская область	370.0	126 259	47 009	162.2	67%	154.0	51%	154.0	65%	149.5	50%	227.8	72%	206.0	68%	0	0	0	0
Республика Башкортостан	84.0	25 410	9 956	36.7	54%	36.7	54%	30.2	45%	30.2	45%	62.1	83%	49.5	70%	0	0	0	0
ОЭС Юга, в т.ч.	701.5	234 555	94 026	271.5	47%	271.5	47%	232.4	46%	221.0	39%	473.7	88%	346.1	60%	3	3	21	21
Астраханская область	285.0	99 246	39 423	172.9	74%	134.6	57%	166.0	72%	127.3	54%	224.0	95%	164.6	71%	0	0	0	0
Волгоградская область	120.0	42 187	16 526	52.2	48%	52.2	48%	54.1	51%	54.1	51%	102.3	91%	79.2	75%	0	0	0	0
Республика Калмыкия	196.5	56 431	24 306	110.6	63%	110.6	63%	102.1	61%	102.1	61%	139.0	93%	104.9	66%	3	3	21	21
Ставропольский край	100.0	36 691	13 772	74.3	83%	74.3	83%	58.6	67%	39.8	46%	78.3	92%	64.4	75%	0	0	0	0

Ветровые электростанции *

Энергосистема	Установленная мощность ¹ , МВт	Выработка, тыс. кВтч		Максимальное значение отклонения				Максимальная разница между суточными максимумами в месяце ⁴ , МВт				Ограничения на выдачу мощности в сеть по команде СО							
		в период с начала года	в отчетном месяце	фактической нагрузки от плановой на конец часа, МВт ²		среднечасового фактического значения от планового, МВт ³		в период с начала года	в отчетном месяце	в период с начала года	в отчетном месяце	в период с начала года	в отчетном месяце	Количество часов ⁵		Максимальное ограничение ⁶ , МВт			
				в период с начала года	в отчетном месяце	в период с начала года	в отчетном месяце							в период с начала года	в отчетном месяце	в период с начала года	в отчетном месяце		
ЕЭС России, в т.ч.	1 937.7	2 086 283	505 979	797.9	50%	495.1	28%	767.5	50%	561.9	32%	1586.7	91%	1213.7	70%	17	16	257	257
ОЭС Средней Волги, в т.ч.	85.4	75 776	16 091	76.2	89%	76.2	89%	73.0	85%	73.0	85%	85.4	99%	75.7	89%	0	0	0	0
Ульяновская область	85.4	75 776	16 091	76.2	89%	76.2	89%	73.0	85%	73.0	85%	85.4	99%	75.7	89%	0	0	0	0
ОЭС Юга, в т.ч.	1 852.3	2 010 507	489 887	739.3	47%	488.0	29%	725.4	49%	514.7	30%	1545.0	88%	1258.8	75%	17	16	257	257
Астраханская область	340.0	373 322	90 896	339.4	100%	339.4	100%	330.8	97%	330.8	97%	316.2	93%	280.4	82%	1	0	26	0
Республика Адыгея (Адыгея)	150.0	139 690	36 760	150.0	100%	150.0	100%	140.4	94%	138.8	93%	153.1	99%	146.0	95%	6	6	153	153
Республика Калмыкия	216.6	212 215	51 109	195.6	92%	146.6	69%	185.6	88%	118.8	56%	201.6	96%	142.6	68%	0	0	0	0
Волгоградская область	88.2	106 949	25 154	86.4	98%	86.4	98%	77.3	88%	77.3	88%	83.7	96%	74.4	90%	0	0	0	0
Ростовская область	607.3	728 846	172 137	381.0	64%	330.1	57%	374.3	63%	279.4	49%	555.4	94%	432.7	76%	0	0	0	0
Ставропольский край	450.0	449 484	113 831	252.1	57%	213.2	47%	246.0	55%	239.3	53%	437.0	96%	355.2	79%	10	10	105	105

Примечание:

- установленная мощность солнечных и ветровых электростанций, поставка мощности которых осуществляется по ДПМ ВИЭ, зарегистрированная в соответствии с Регламентом аттестации генерирующего оборудования (Приложение №19.2 к Договору о присоединении к торговой системе оптового рынка) в Реестре предельных объемов поставки мощности на 01.04.2022;
 - абсолютное максимальное отклонение фактической нагрузки по данным СОТИАССО на конец часового интервала от значения, заданного диспетчерским графиком. Относительное значение отклонения определено исходя из максимального значения, заданного диспетчерским графиком в соответствующем месяце (для периода с начала года - в месяце с абсолютным максимальным отклонением);
 - абсолютное максимальное отклонение фактических объемов, сформированных по данным коммерческого учета, представленных АО "АТС" в соответствии с Регламентом коммерческого учета электроэнергии и мощности (Приложение №11 к Договору о присоединении к торговой системе оптового рынка), от плановых объемов выработки, соответствующих диспетчерскому графику. Относительное значение отклонения определено исходя из максимального объема выработки в соответствующем месяце (для периода с начала года - в месяце с абсолютным максимальным отклонением);
 - максимальное отклонение суточных максимумов в месяце по данным СОТИАССО на конец часового интервала. Относительное значение отклонения определено исходя из максимального суточного максимума в соответствующем месяце (для периода с начала года - в месяце с максимальным отклонением);
 - число часов, в которых диспетчер Системного оператора отдавались команды на разгрузку электростанций по режиму работы энергосистемы;
 - максимальное ограничение по командам диспетчера Системного оператора, соответствующее максимальной разнице фактической нагрузки по данным СОТИАССО на момент отдачи команды и заданной текущей и последующими командами величинами ограничений нагрузки;
- * - информация представлена в отношении аттестованных генерирующих объектов, функционирующих на оптовом рынке.