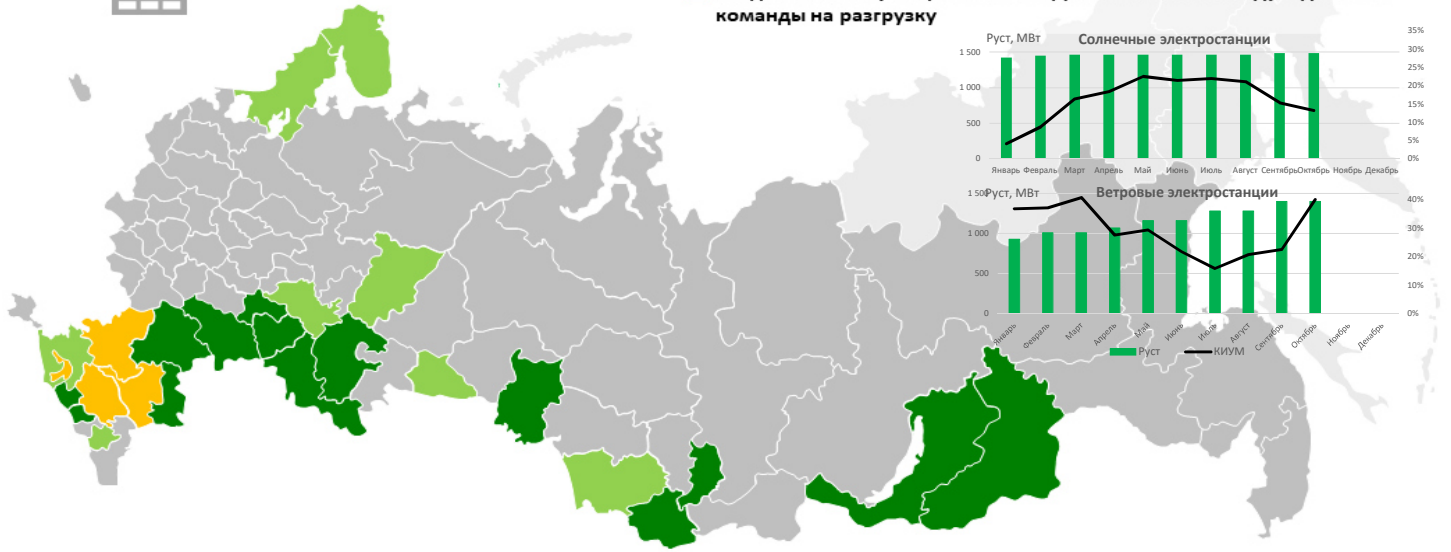




Субъекты Российской Федерации, на территории которых:

- По результатам отбора ДПМ ВИЭ планируется ввод объектов ВИЭ
- Введены в эксплуатацию объекты ДПМ ВИЭ
- Введены в эксплуатацию объекты ДПМ ВИЭ и в 2021 году отдавались команды на разгрузку



Информация о фактическом режиме работы объектов ДПМ ВИЭ в октябре 2021 года

Солнечные электростанции

Энергосистема	Установленная мощность ¹ , МВт	Выработка, тыс. кВтч		Максимальное значение отклонения						Максимальная разница между суточными максимумами в месяце ⁴ , МВт		Ограничения на выдачу мощности в сеть по команде СО							
				фактической нагрузки от плановой на конец часа, МВт ²		среднечасового фактического значения от планового, МВт ³		в период с начала года				в отчетном месяце		Количество часов ⁵		Максимальное ограничение ⁶ , МВт			
				в период с начала года	в отчетном месяце	в период с начала года	в отчетном месяце							в период с начала года	в отчетном месяце	в период с начала года	в отчетном месяце		
ЕЭС России, в т.ч.	1 482,7	1 746 688	145 400	332,9	30%	223,4	22%	305,7	28%	192,2	19%	674,3	67%	674,3	67%	0	0	0	0
ОЭС Сибири, в т.ч.	300,2	340 357	28 470	138,1	58%	69,0	33%	108,8	46%	61,8	29%	157,8	71%	125,8	62%	0	0	0	0
Забайкальский край	30,0	34 974	2 830	22,1	83%	18,2	78%	19,7	82%	17,6	76%	23,9	99%	22,8	89%	0	0	0	0
Омская область	30,0	32 110	2 369	21,3	81%	20,5	87%	20,5	79%	17,3	75%	25,6	100%	23,3	97%	0	0	0	0
Республика Алтай	120,0	142 040	11 112	76,5	76%	44,5	48%	70,3	70%	40,1	43%	88,4	84%	81,4	87%	0	0	0	0
Республика Бурятия	115,0	125 404	11 712	55,2	58%	40,9	48%	52,7	54%	40,7	49%	73,0	75%	71,1	86%	0	0	0	0
Республика Хакасия	5,2	5 829	448	3,9	97%	2,7	76%	3,8	95%	2,7	76%	4,3	100%	4,0	94%	0	0	0	0
ОЭС Средней Волги, в т.ч.	145,0	175 564	13 582	79,4	67%	62,2	55%	68,0	61%	61,6	56%	114,9	90%	99,7	87%	0	0	0	0
Самарская область	75,0	91 239	6 601	62,6	91%	55,0	80%	50,6	82%	50,6	82%	62,5	94%	61,6	92%	0	0	0	0
Саратовская область	70,0	84 325	6 980	40,3	75%	28,2	51%	39,9	75%	27,8	51%	59,1	96%	48,8	88%	0	0	0	0
ОЭС Урала, в т.ч.	414,0	512 417	34 409	156,4	76%	116,9	37%	159,2	80%	109,7	35%	300,0	85%	275,4	87%	0	0	0	0
Оренбургская область	330,0	415 167	28 235	148,5	51%	97,0	38%	147,3	51%	91,4	36%	242,6	86%	213,7	85%	0	0	0	0
Республика Башкортостан	84,0	97 250	6 175	48,4	69%	33,1	53%	45,1	67%	23,4	38%	61,6	93%	61,6	93%	0	0	0	0
ОЭС Юга, в т.ч.	623,5	718 350	68 939	229,5	48%	134,5	28%	192,8	40%	121,6	26%	371,2	76%	279,3	58%	0	0	0	0
Астраханская область	285,0	349 783	32 109	145,0	62%	99,0	46%	135,8	58%	96,1	45%	202,1	84%	176,3	79%	0	0	0	0
Волгоградская область	120,0	121 550	13 898	56,2	65%	40,5	45%	44,1	54%	38,9	43%	82,3	93%	78,2	78%	0	0	0	0
Республика Калмыкия	118,5	128 541	13 598	71,6	79%	45,9	47%	68,5	76%	46,0	47%	80,3	88%	75,6	78%	0	0	0	0
Ставропольский край	100,0	118 475	9 334	71,5	81%	71,5	81%	61,3	77%	53,9	70%	85,3	100%	75,6	92%	0	0	0	0

Ветровые электростанции

Энергосистема	Установленная мощность ¹ , МВт	Выработка, тыс. кВтч		Максимальное значение отклонения						Максимальная разница между суточными максимумами в месяце ⁴ , МВт		Ограничения на выдачу мощности в сеть по команде СО							
				фактической нагрузки от плановой на конец часа, МВт ²		среднечасового фактического значения от планового, МВт ³		в период с начала года				в отчетном месяце		Количество часов ⁵		Максимальное ограничение ⁶ , МВт			
				в период с начала года	в отчетном месяце	в период с начала года	в отчетном месяце							в период с начала года	в отчетном месяце	в период с начала года	в отчетном месяце		
ЕЭС России, в т.ч.	1 398,9	2 447 209	416 935	523,3	42%	326,5	26%	404,6	32%	340,2	27%	1131,6	90%	1121,5	90%	56	0	475,0	0
ОЭС Средней Волги, в т.ч.	85,4	169 270	19 009	78,8	93%	64,4	75%	66,5	80%	62,0	73%	85,6	100%	81,9	96%	0	0	0	0
Ульяновская область	85,4	169 270	19 009	78,8	93%	64,4	75%	66,5	80%	62,0	73%	85,6	100%	81,9	96%	0	0	0	0
ОЭС Юга, в т.ч.	1 313,5	2 277 939	397 926	516,5	43%	322,3	26%	419,0	35%	335,7	27%	1133,7	91%	1133,7	91%	56	0	475,0	0
Республика Адыгея (Адыгея)	150,0	267 034	40 846	154,7	103%	83,8	56%	153,3	102%	78,4	52%	150,9	97%	143,2	92%	8	0	136,6	0
Республика Калмыкия	216,6	481 897	55 639	180,5	85%	144,1	68%	174,4	82%	118,8	56%	190,9	95%	190,9	95%	25	0	84,6	0
Ростовская область	556,9	969 387	156 882	297,9	56%	202,7	39%	283,4	54%	185,8	36%	461,5	90%	450,0	88%	35	0	163,2	0
Ставропольский край	390,0	559 621	144 559	224,6	84%	204,8	53%	206,4	77%	153,0	39%	371,8	97%	359,0	92%	7	0	158,7	0

Примечание:

- установленная мощность солнечных и ветровых электростанций, поставка мощности которых осуществляется по ДПМ ВИЭ, зарегистрированная в соответствии с Регламентом аттестации генерирующего оборудования (Приложение №19.2 к Договору о присоединении к торговой системе оптового рынка) в Реестре предельных объемов поставки мощности на 01.10.2021;
- абсолютное максимальное отклонение фактической нагрузки по данным СОТИАССО на конец часового интервала от значения, заданного диспетчерским графиком. Относительное значение отклонения определено исходя из максимального значения, заданного диспетчерским графиком в соответствующем месяце (для периода с начала года - в месяце с абсолютным максимальным отклонением);
- абсолютное максимальное отклонение фактических объемов, сформированных по данным коммерческого учета, представленных АО "АТС" в соответствии с Регламентом коммерческого учета электроэнергии и мощности (Приложение №11 к Договору о присоединении к торговой системе оптового рынка), от плановых объемов выработки, соответствующих диспетчерскому графику. Относительное значение отклонения определено исходя из максимального объема выработки в соответствующем месяце (для периода с начала года - в месяце с абсолютным максимальным отклонением);
- максимальное отклонение суточных максимумов в месяце по данным СОТИАССО на конец часового интервала. Относительное значение отклонения определено исходя из максимального суточного максимума в соответствующем месяце (для периода с начала года - в месяце с максимальным отклонением);
- число часов, в которых диспетчером Системного оператора отдавались команды на разгрузку электростанций по режиму работы энергосистемы;
- максимальное ограничение по командам диспетчера Системного оператора, соответствующее максимальной разнице фактической нагрузки по данным СОТИАССО на момент отдачи команды и заданной текущей и последующими командами величинами ограничений нагрузки.