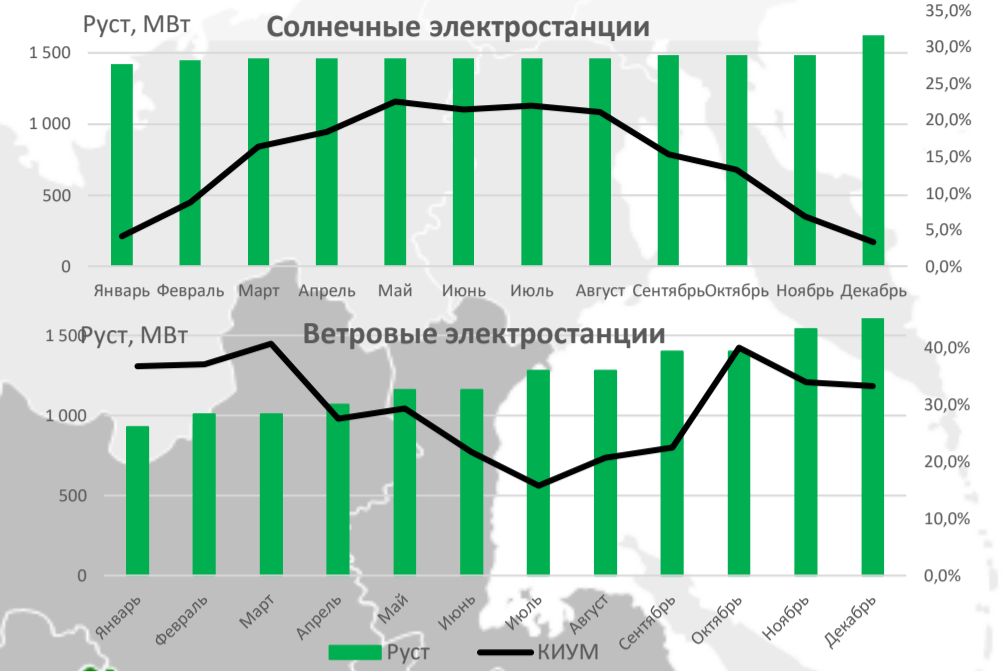




Декабрь 2021

Субъекты Российской Федерации, на территории которых:

- По результатам отбора ДПМ ВИЭ планируется ввод объектов ВИЭ
- Введены в эксплуатацию объекты ДПМ ВИЭ
- Введены в эксплуатацию объекты ДПМ ВИЭ и в 2021 году отдавались команды на разгрузку



Информация о фактическом режиме работы объектов ДПМ ВИЭ в декабре 2021 года

Солнечные электростанции *

Энергосистема	Установленная мощность ¹ , МВт	Выработка, тыс. кВтч		Максимальное значение отклонения						Максимальная разница между суточными максимумами в месяце ⁴ , МВт				Ограничения на выдачу мощности в сеть по команде СО					
				фактической нагрузки от плановой на конец часа, МВт ²		среднечасового фактического значения от планового, МВт ³		в период с начала года		в отчетном месяце		в период с начала года		в отчетном месяце		Количество часов ⁵		Максимальное ограничение ⁶ , МВт	
				в период с начала года	в отчетном месяце	в период с начала года	в отчетном месяце	в период с начала года	в отчетном месяце	в период с начала года	в отчетном месяце	в период с начала года	в отчетном месяце	в период с начала года	в отчетном месяце	в период с начала года	в отчетном месяце		
ЕЭС России, в т.ч.	1 625,7	1 859 728	39 825	332,9	30%	177,9	33%	305,7	28%	176,7	34%	674,3	67%	441,4	83%	0	0	0	0
ОЭС Сибири, в т.ч.	350,2	365 580	10 131	138,1	58%	35,2	28%	108,8	46%	33,3	27%	157,8	71%	85,9	73%	0	0	0	0
Забайкальский край	50,0	38 524	2 458	22,1	83%	19,0	74%	19,7	82%	18,2	72%	23,9	99%	20,8	85%	0	0	0	0
Омская область	60,0	34 320	1 143	21,3	81%	13,1	64%	20,5	79%	11,7	58%	25,6	100%	21,4	94%	0	0	0	0
Республика Алтай	120,0	150 742	3 127	76,5	76%	19,3	42%	70,3	70%	18,8	43%	88,4	84%	39,2	89%	0	0	0	0
Республика Бурятия	115,0	135 882	3 299	55,2	58%	21,9	36%	52,7	54%	18,8	31%	73,0	75%	50,2	87%	0	0	0	0
Республика Хакасия	5,2	6 111	104	3,9	97%	3,4	92%	3,8	95%	3,3	90%	4,3	100%	3,7	100%	0	0	0	0
ОЭС Средней Волги, в т.ч.	145,0	182 881	2 492	79,4	67%	26,6	36%	68,0	61%	18,7	25%	114,9	90%	79,4	99%	0	0	0	0
Самарская область	75,0	94 817	1 539	62,6	91%	22,2	44%	50,6	82%	18,4	38%	62,5	94%	47,2	100%	0	0	0	0
Саратовская область	70,0	88 064	953	40,3	75%	22,6	75%	39,9	75%	18,7	64%	59,1	96%	32,4	99%	0	0	0	0
ОЭС Урала, в т.ч.	429,0	536 888	8 079	156,4	76%	71,8	40%	159,2	80%	59,8	34%	300,0	85%	173,7	95%	0	0	0	0
Оренбургская область	345,0	436 168	7 099	148,5	51%	60,2	37%	147,3	51%	58,1	36%	242,6	86%	163,4	96%	0	0	0	0
Республика Башкортостан	84,0	100 719	980	48,4	69%	16,5	100%	45,1	67%	13,0	80%	61,6	93%	24,9	96%	0	0	0	0
ОЭС Юга, в т.ч.	701,5	774 379	19 123	229,5	48%	121,2	31%	192,8	40%	112,5	31%	392,3	89%	377,3	95%	0	0	0	0
Астраханская область	285,0	375 121	8 178	145,0	62%	67,5	40%	135,8	58%	70,3	42%	202,1	84%	170,1	96%	0	0	0	0
Волгоградская область	120,0	128 434	1 373	61,0	60%	37,3	57%	44,1	54%	33,9	54%	82,3	93%	49,6	98%	0	0	0	0
Республика Калмыкия	196,5	138 958	3 292	71,6	79%	63,6	64%	68,5	76%	51,3	61%	107,7	97%	107,7	97%	0	0	0	0
Ставропольский край	100,0	131 867	6 280	71,5	81%	66,9	68%	61,3	77%	56,7	79%	85,3	100%	68,8	93%	0	0	0	0

Ветровые электростанции *

Энергосистема	Установленная мощность ¹ , МВт	Выработка, тыс. кВтч		Максимальное значение отклонения						Максимальная разница между суточными максимумами в месяце ⁴ , МВт				Ограничения на выдачу мощности в сеть по команде СО					
				фактической нагрузки от плановой на конец часа, МВт ²		среднечасового фактического значения от планового, МВт ³		в период с начала года		в отчетном месяце		в период с начала года		в отчетном месяце		Количество часов ⁵		Максимальное ограничение ⁶ , МВт	
				в период с начала года	в отчетном месяце	в период с начала года	в отчетном месяце	в период с начала года	в отчетном месяце	в период с начала года	в отчетном месяце	в период с начала года	в отчетном месяце	в период с начала года	в отчетном месяце	в период с начала года	в отчетном месяце		
ЕЭС России, в т.ч.	1 937,7	3 307 635	480 222	523,3	42%	442,9	27%	411,4	26%	411,4	26%	1452,2	90%	1452,2	90%	56	0	475,0	0
ОЭС Средней Волги, в т.ч.	85,4	218 794	18 306	78,8	93%	78,4	92%	77,7	91%	77,7	91%	85,6	100%	79,9	93%	0	0	0	0
Ульяновская область	85,4	218 794	18 306	78,8	93%	78,4	92%	77,7	91%	77,7	91%	85,6	100%	79,9	93%	0	0	0	0
ОЭС Юга, в т.ч.	1 852,3	3 088 841	461 916	552,1	40%	438,9	27%	419,0	35%	405,8	26%	1432,2	91%	1432,2	91%	56	0	475,0	0
Астраханская область	340,2	89 856	89 856	272,2	80%	272,2	80%	250,5	75%	250,5	75%	340,1	100%	340,1	100%	0	0	0,0	0
Республика Адыгея (Адыгея)	150,0	318 801	26 667	154,7	103%	142,4	95%	153,3	102%	139,1	93%	151,4	99%	151,4	99%	8	0	136,6	0
Республика Калмыкия	216,6	585 283	53 695	189,3	91%	189,3	91%	174,4	82%	168,6	83%	200,3	96%	200,3	96%	25	0	84,6	0
Волгоградская область	88,2	54 520	25 459	66,3	75%	53,5	61%	58,2	66%	50,1	57%	87,1	100%	87,1	100%	0	0	0	0
Ростовская область	607,3	1 290 509	165 323	370,7	65%	266,7	46%	283,4	54%	240,1	41%	561,6	96%	561,6	96%	35	0	163,2	0
Ставропольский край	450,0	749 872	100 915	302,7	79%	180,9	41%	261,9	69%	172,4	39%	379,3	88%	379,3	88%	7	0	158,7	0

Примечание:

- 1 - установленная мощность солнечных и ветровых электростанций, поставка мощности которых осуществляется по ДПМ ВИЭ, зарегистрированная в соответствии с Регламентом аттестации генерирующего оборудования (Приложение №19.2 к Договору о присоединении к торговой системе оптового рынка) в Реестре предельных объемов поставки мощности на 01.12.2021;
- 2 - абсолютное максимальное отклонение фактической нагрузки по данным СОТИАССО на конец часового интервала от значения, заданного диспетчерским графиком. Относительное значение отклонения определено исходя из максимального значения, заданного диспетчерским графиком в соответствующем месяце (для периода с начала года - в месяце с абсолютным максимальным отклонением);
- 3 - абсолютное максимальное отклонение фактических объемов, сформированных по данным коммерческого учета, представленных АО "АТС" в соответствии с Регламентом коммерческого учета электроэнергии и мощности (Приложение №11 к Договору о присоединении к торговой системе оптового рынка), от плановых объемов выработки, соответствующих диспетчерскому графику. Относительное значение отклонения определено исходя из максимального объема выработки в соответствующем месяце (для периода с начала года - в месяце с абсолютным максимальным отклонением);
- 4 - максимальное отклонение суточных максимумов в месяце по данным СОТИАССО на конец часового интервала. Относительное значение отклонения определено исходя из максимального суточного максимума в соответствующем месяце (для периода с начала года - в месяце с максимальным отклонением);
- 5 - число часов, в которых диспетчером Системного оператора отдавались команды на разгрузку электростанций по режиму работы энергосистемы;
- 6 - максимальное ограничение по командам диспетчера Системного оператора, соответствующее максимальной разнице фактической нагрузки по данным СОТИАССО на момент отдачи команды и заданной текущей и последующими командами величинами ограничений нагрузки;

* - информация представлена в отношении аттестованных генерирующих объектов, функционирующих на оптовом рынке.